

KOMATSU

HB365LC-3 **HB365NLC-3**

EU Stage V motor

Hybrid

HYDRAULISK GRAVEMASKINE



HB365

MOTOREFFEKT

202 kW / 271 hk @ 1.950 o/min

EGENVÆGT

HB365LC-3: 36.400 - 37.350 kg
HB365NLC-3: 36.300 - 37.060 kg

SKOVLKAPACITET

max. 2,66 m³

Ved første øjekast

HB365LC-3/NLC-3



MOTOREFFEKT

202 kW / 271 hk @ 1.950 o/min

EGENVÆGT

HB365LC-3: 36.400 - 37.350 kg
HB365NLC-3: 36.300 - 37.060 kg

SKOVLKAPACITET

max. 2,66 m³

Hybrid

Brændstofforbrug

Baseret på et typisk arbejdsmonter, der er registreret med KOMTRAX

Reduktion

30% / 22% / 20%

(vs. PC350-8)

(vs. PC360-10)

(vs. PC360-11)

ENESTÅENDE PRODUKTIVITET & BRÆNDSTOFØKONOMI

Kraftfuld og miljøvenlig

- EU Stage V motor
- Justerbar tomgangsnedlukning
- Brændstof-besparende Komatsu-hybridteknologi

Optimal førerkomfort

- Fuldt luftaffjedret førerstation
- Ultralavt lydniveau
- Widescreen-monitor

Sikkerhed frem for alt

- Komatsu SpaceCab™
- Forbedret kamerasystem
- KomVision surround view system
- System til registrering af neutralstilling

Forbedret Komatsu hybridsystem

- Gennemprøvet teknologi
- Pålidelige og holdbare hybridsystemkomponenter
- Elektrisk krøje til at indfange og regenerere energi
- Massiv reduktion af brændstofforbruget & CO₂ udledning
- Øget produktivitet

Maksimeret effektivitet

- Øget produktivitet
- Alsidig model med overlegen ydeevne
- Forbedret motorstyresystem
- Større hydraulisk effektivitet

Kvalitet du kan regne med

- Kvalitetskomponenter fra Komatsu
- Omfattende forhandlernetværk
- Vedligeholdelsesfrie hybridkomponenter med 5 års / 10.000 timers garanti

KOMTRAX

- Komatsus trådløse overvågningssystem
- Mobil 3G-kommunikation
- Integreret kommunikationsantenne
- Flere driftsdata og rapporter



Serviceprogram
inkluderet

Kraftfuld og miljøvenlig



Højere produktivitet

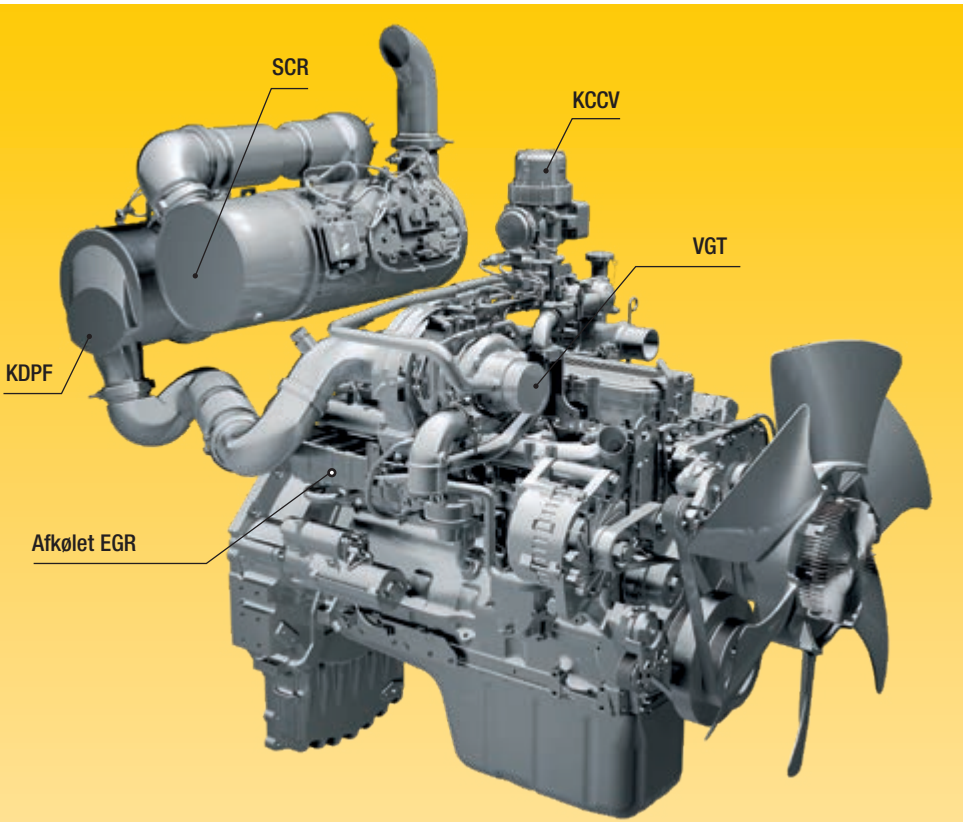
HB365LC/NLC-3 er hurtig og præcis. Den fantastisk komfortable maskine er udstyret med en kraftig EU Stage V-motor og et hydrauliske CLSS-system fra Komatsu, der sikrer hurtig manøvredegygtighed og enestående ydeevne sammenlignet med andre maskiner i samme klasse.

Brændstof-besparende Komatsu-teknologi

HB365LC/NLC-3 har et op til 30% reduceret brændstofforbrug og forbedret motorstyring. Motorens og hydraulikpumpens variable hastighedstilpasning gør både enkelte og kombinerede bevægelser effektive og præcise.

Justerbar tomgangsnedlukning

Komatsus justerbare tomgangsnedlukning slukker automatisk motoren, når den har kørt i tomgang i et bestemt stykke tid. Denne funktion kan nemt programmeres fra 5 til 60 minutter for at reducere unødvendigt brændstofforbrug og udstødningsemissioner samt for at sænke driftsomkostningerne. Eco-måleren og Eco-vejledningen på førerhusets monitor opmuntrer til at forbedre driftseffektiviteten yderligere.



Komatsu EU Stage V

Komatus EU Stage V-motor er produktiv, driftssikker og effektiv. Med sine ultralave emissionsværdier opnår man mindre miljøpåvirkning og bedre ydelse, og det sikrer lavere driftsomkostninger, så føreren kan arbejde med ro i sindet.

Stærk efterbehandling

Efterbehandlingssystemet kombinerer Komatus dieselpartikelfilter (KDPF) og selektiv reduktionskatalysator (SCR). SCR-delen indsprøjter rettidigt den rette mængde AdBlue®, der nedbryder NOx til vand (H₂O) og ikke giftig nitrogen (N₂). NOx-emissionerne reduceres på den måde med 80% sammenlignet med EU Stage IIIB-motorer.

Exhaust Gas Recirculation (EGR)

Afkølet EGR er en teknologi, der er velafprøvet i de nuværende Komatsu motorer. EGR kølerens øgede kapacitet sikrer nu meget lave NOx-emissioner og en bedre motor-ydelse.

Komatsu Closed Crankcase Ventilation (KCCV)

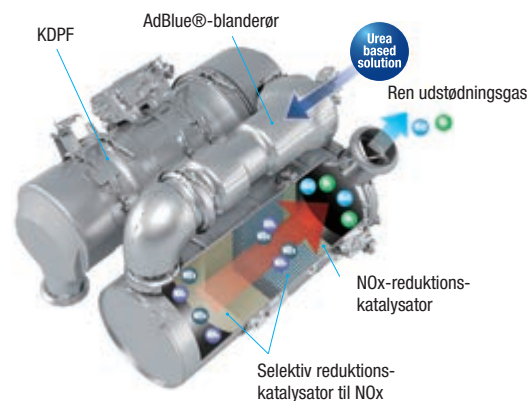
Emissioner fra krumtaphuset (blow-by gas) ledes gennem et CCV-filter. Den olietåge, der fanges i filteret, returneres tilbage til krumtaphuset, medens den filtrerede gas returneres til luftintaget.

High-Pressure Common Rail (HPCR)

For at opnå en fuldstændig brændstofforbrænding og lavere udstødningsgasser, er det kraftige højtryks Common Rail brændstofindsprøjtningssystem computerstyret til at levere en præcis mængde brændstof under tryk ind i det nydesignede motorforbrændingskammer ved gentagne injektioner.

Variable Geometry Turbo (VGT)

Variabel turbo giver optimal luftstrøm til motorens forbrændingskammer under alle hastigheds- og belastningsforhold. Udstødningsgassen er renere, brændstoføkonomien er forbedret, mens maskinkraften og ydeevnen opretholdes.



Eco-måler, eco-vejledning og brændstofmåler



Eco-vejledning



Brændstofforbrugshistorik

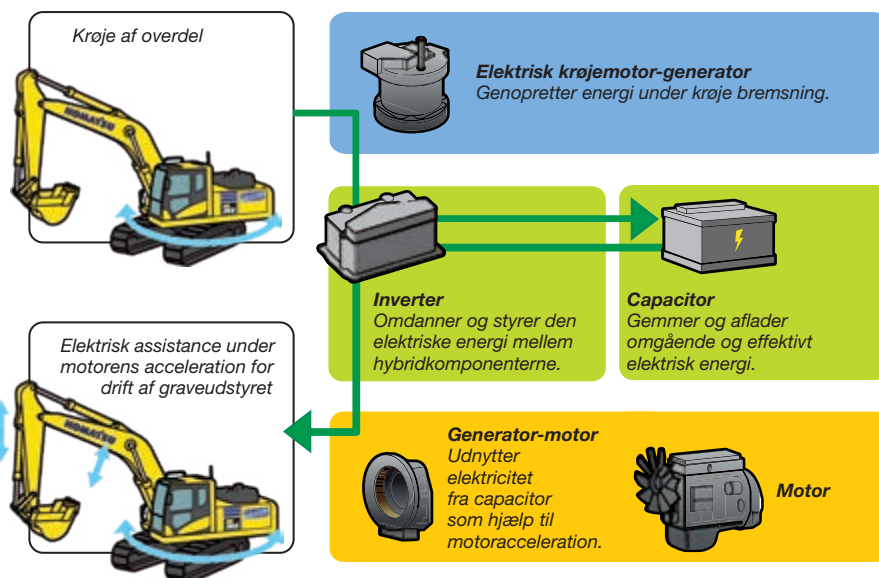
Komatsu hybridsystem

Komatsu hybridsystem

I Komatsus unikke hybridsystem fanger og regenererer den elektriske krøjemotor-generator energi, når overdelen sætter farten ned, og omdanner den til elektrisk energi. Den regenererede energi, der oplagres i capaciteten, kan bruges til at krøje eller af generatormotoren til at hjælpe motoren med at accelerere. Hybridsystemet reducerer brændstofforbruget markant.



- ① Generator-motor
- ② Elektrisk krøjemotor-generator
- ③ Inverter og capacitor



Pålidelige og holdbare hybridsystemkomponenter

De fleste komponenter i hybridsystemet er udviklet og fremstilles af Komatsu. Den elektriske krøjemotor-generator, inverteren og capaciteten indeholder særlige kølesystemer, der sikrer maksimal driftssikkerhed og lang levetid. Inverteren og capaciteten er vedligeholdelsesfrie i hele deres lange levetid.



Elektrisk krøjemotor-generator
En elektrisk krøjemotor-generator anvendes i stedet for den sædvanlige hydrauliske krøjemotor og den er udformet til at genvinde energi under bremsning af krøjefunktion. Energi sendes til capaciteten til opbevaring. Motor-generatoren accelererer krøjningen af overdelen mere effektiv end en almindelig hydraulisk motor og sikrer dermed høj hastighed af krøjefunktionen.



Inverter og capacitor
Capacitor enheden omfatter en inverter, der ændrer vekselstrøm fra generatormotoren og elektrisk krøjemotoren-generatoren til jævnstrøm til lagring i capaciteten. Eftersom capaciteten kræver afgivelse af elektroner og ioner til opladning og afladning, kan den overføre strøm meget hurtigere end batterier, som bruger kemiske reaktioner til at producere elektricitet.



Generator-motor
Generatormotoren er placeret mellem motoren og hydraulikpumper. Generatoren frembringer elektrisk strøm til at oplade ultra-capaciteten efter behov. Generatormotoren bruger strøm fra ultra-capaciteten til at levere strøm som hjælp til motoren.

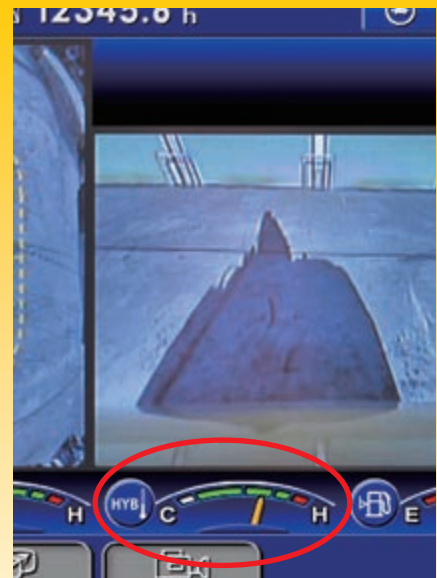


Hybriddriftsmonitor

Operatøren kan til enhver tid kontrollere det seneste brændstofforbrug og energiflowet mellem motoren og hybridkomponenterne på maskinens monitor.

Temperaturmåler til hybridsystemet

En temperaturmåler til hybridsystemet på hovedskærmen giver operatøren et hurtigt overblik over belastningen af hybridsystemet.



Temperaturmåler til hybridsystemet

Maksimeret effektivitet

Høj gravestyrke

Gravearmen har to niveauer af drift "Power"-drift med mere effektiv gravning og en almindelig indstilling til opsamling af materialer og til finplaning. Når man trykker på funktionsknappen PowerMax, får gravekræfterne HB365LC/NLC-3 kortvarigt et ekstra boost.



Høj gravestyrke

Stort udvalg af ekstraudstyr

HB365LC/NLC-3 fås med 2 x ekstra hydraulikkredse til forskellige redskaber, og det er nemt at gemme op til ti indstillinger til redskaberne. Desuden er maskinen som standard udstyret med hydraulik for hydraulisk hurtigskift. Med et udvalg af 4 arme kan man konfigurere HB365LC/NLC-3, så maskinen opfylder kundespecifikke krav til transport, opgaver eller driftsformer.



HB365LC/NLC-3 fås med hammer/saks og rotationshydraulik

6 arbejdsprogrammer

HB365LC/NLC-3 har de nødvendige kræfter og samtidig et meget lavt brændstofforbrug. Vælg mellem 6 arbejdsfunktioner: Power, løft, trykluftshammer, økonomi, powerdrift med redskab og økonomidrift med redskab. Føreren kan skifte mellem Power-drift og økonomidrift alt efter det arbejde, der skal udføres. Oliestrømmen til de hydrauliske redskaber kan også justeres direkte på monitoren, der er førende i denne klasse.



Fuld underrulle beskyttelse (ekstraudstyr)



Brugervenlig og alsidig: Vælg den perfekte indstilling til enhver opgave





Optimal førerkomfort

Mere komfort

I det brede Komatsu SpaceCab™-førerhus danner det komfortable luftaffjedrede førersæde med høj ryg, sædevarme og justerbare armlæn (standard) kernen i et godt arbejdsmiljø. Godt udsyn og ergonomisk indretning er også med til at maksimere førerens produktivitet.

Forbedret førerkomfort

Ud over radioen (standard) har HB365LC/NLC-3 også en ekstra indgang til tilslutning af eksterne enheder og musikafspilning gennem førerhusets højttalere. Førerhuset har også to 12-volts strømstik. Proportionalstyringen, der er standardudstyr, giver sikker og præcis betjening af redskaberne.

Støjsvagt design

Komatsu hybridgravemaskiner har et meget lavt støjniveau og er særligt velegnede til arbejde på trange steder og i byen. Den optimale brug af lydisolering og lydabsorberende materialer sikrer et støjniveau inde i førerhuset svarende til en bil i direktionsskassen.



Praktisk, ergonomisk og præcis styring: joysticks med knap til proportionalstyring af redskaberne



Masser af opbevaringsplads, varme- og køleboks, bladholder og kopholder



Armlæn (der følger sædet) med enkel højdejustering

Informations- og kommunikationsteknologi (ICT)



Lave driftsomkostninger

Komatsu ICT er med til at reducere driftsomkostningerne ved at gøre arbejdet mere komfortabelt og effektivt. Det forbedrer tilfredsheden for både fører og ejer af maskinen.

Widescreen-monitor

Med praktisk mulighed for at vælge mellem 26 sprog. Widescreen-monitoren enkle tastatur og multifunktionsknapper giver også nem adgang til mange funktioner og driftsinformationer. Bakkamera og AdBlue®-måler vises nu som standard på hovedskærm-billedet.

Videreudviklet interface

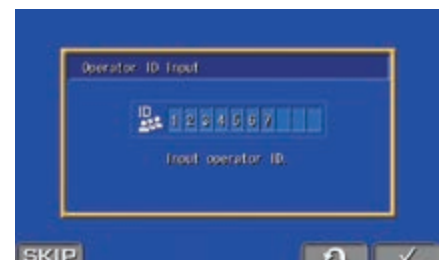
Det er nu nemmere end nogensinde før at finde og forstå informationer med det opgraderede monitor-interface. Den optimerede hovedskærm åbnes nemt ved at trykke på F3-knappen.

Operation Records (10ev)	
Working Hours (Engine Del)	0.2 h
Average Fuel Consumption	23.0 l/h
Actual Working Hours	0.1 h
Avg Fuel Consumption (Actual Working)	23.0 l/h
Fuel Consumption	7. l
Idling Hours	0.1 h

Hurtigvisning af drifts-logs



Med KomVision kamera system er flere forskellige udsynsmuligheder tilgængelige, samtidig med det konstante fugleperspektiv



Føreridentifikation

Sikkerhed frem for alt

HB365LC/NLC-3



Optimal sikkerhed på arbejdspladsen

Sikkerhedsfunktionerne i Komatsu HB365LC/NLC-3 er i overensstemmelse med de sidste nye industristandarder samarbejder for at minimere faren for folk i og omkring maskinen. Et system til registrering af neutralstilling af håndtag til kørsel og arbejdsudstyr øger sikkerheden på arbejdspladsen. Det samme gør sikkerhedsseleindikatoren og kørselsalarmen. Ekstremt slidstærke skridsikre plader med ekstra højfriktionsbelægning bevarer traktionen i lang tid.



Gelændere og skridsikre overflader



Enestående beskyttelse af føreren



Sikker vedligeholdelse

Varmeafskærmninger omkring motorens varme dele, afskærmet ventilatorrem og afskærmede remskiver, skillevæg mellem pumpe og motor, der forhindrer hydraulikolie i at sprøjte hen på motoren, samt enestående robuste gelændere: På bedste Komatsu-vis sikres det højeste sikkerhedsniveau i vedligeholdelsen, der kan foretages hurtigt og enkelt.

Komatsu SpaceCab™

ROPS-førerhuset har en ramme af stålrør samt høj stødabsorbering, slagstyrke og levetid. Sikkerhedssele er godt designet, så den holder føreren inden for førerhusets sikkerhedszone, hvis maskinen skulle vælte. Førerhuset kan alternativt udstyres med et FOPS-system, der beskytter mod faldende objekter, og som har en frontafskærmning, der kan åbnes.



KomVision

KomVision kan vise et billede af maskinen i fugleperspektiv på standardmonitoren ved at bruge 4 netværkskameraer, der sidder i maskinens sider og bagende.

Kvalitet du kan regne med



Komatsu kvalitet

Komatsu fremstiller maskiner, der opfylder selv de højeste standarder på baggrund af den sidste nye computerteknologi og et omfattende testprogram. Alle væsentlige komponenter i HB365LC/NLC-3 er konstrueret og fremstillet hos Komatsu, og væsentlige maskinfunktioner er nøje udvalgt for at skabe en ekstremt driftssikker og produktiv grave-maskine.

Robust design

Maksimal styrke og driftssikkerhed er grundstenene i Komatus filosofi – sammen med sikkerhed og god kundeservice. Plader og støbte emner i ét stykke anvendes de vigtige steder i maskinen for at opnå en god trykfordeling. Ekstremt slidstærke slidflader på undersiden af armen beskytter konstruktionen mod slagskader.

5 år eller 10.000 timers garanti på hybridkomponenterne

Komatus hybridkomponenter er verdensberømte for deres driftssikkerhed, og de er dækket af en gratis "5 års eller 10.000 timers" garanti. I tilfælde af maskinstop ligger der nye reservedele klar til ekspreslevering, så I hurtigt kan komme videre med arbejdet.

Stort support-netværk

Det omfattende Komatsu distributions- og forhandlernet er klar til at hjælpe med til at holde din flåde i optimal stand. Skræddersyede servicepakker er tilgængelige med ekspres levering af reservedele, for at sikre at din Komatsu vil fortsætte med at yde sit allerbedste.



Afprøvet teknologi: Komatus 4. generations hybridsystemkomponenter



Slidstærkt og driftssikkert undervognsdesign for maksimal beskyttelse

Nem vedligeholdelse



Centrale servicepunkter

Komatsu har designet HB365LC/NLC-3 med centrale, velplacerede servicepunkter, hvor de nødvendige eftersyn og vedligeholdelse kan foretages hurtigt og nemt.

Komatsu CARE™

Komatsu CARE™ er et serviceprogram, der medfølger som standard til nye Komatsu-maskiner. Det dækker fabriksfastlagt service, der udføres af autoriserede Komatsu-teknikere med originale Komatsu-dele. Komatsu CARE™ giver også udvidet garanti og servicedækning på partikelfilteret (KDPF) eller katalysatoren (KDOC) samt AdBlue® systemet (SCR) alt efter motortype i maskinen. Kontakt din Komatsu forhandler for at høre nærmere.



Lang-tids oliefiltere

Det originale Komatsu hydrauliske oliefilter bruger højtydende filtreringsmateriale for lange udskiftningsintervaller, hvilket reducerer vedligeholdelsesomkostningerne væsentligt.

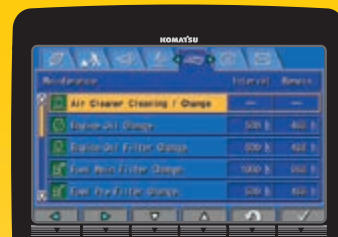


AdBlue®-tank

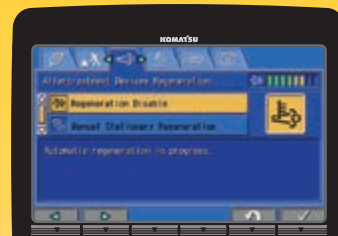
Den nemt tilgængelige AdBlue®-tank sidder på den forreste trappe.

Fleksibel garanti

Når du køber en Komatsu maskine, får du adgang til et stort udvalg af programmer og tjenester, der er designet som hjælp til dig til at få mest muligt ud af din investering. For eksempel giver Komatsus fleksible garantiprogram en række udvidede garantioptioner på maskinen og dens komponenter. Disse kan vælges til at opfylde dine individuelle behov og aktiviteter. Dette program er designet som hjælp til at reducere de samlede driftsomkostninger.



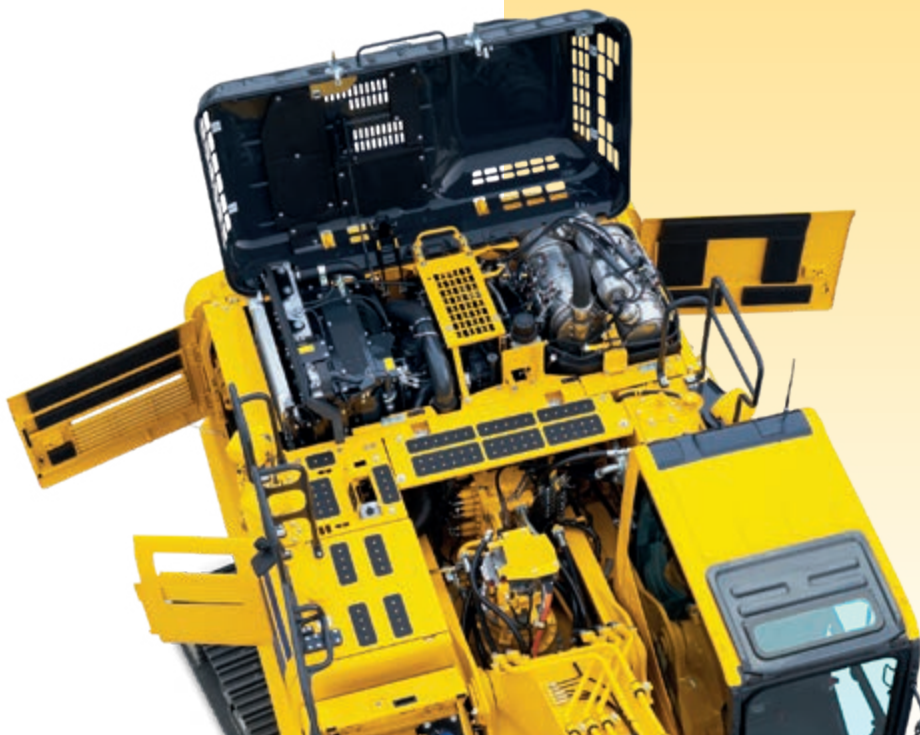
Basisvedligeholdelsesskærm



Efterbehandlingsenhed med regenerations-skærm til KDPF



AdBlue®-niveaumåler og genopfyldningsvejledning



KOMTRAX

Den nemme vej til højere produktivitet

KOMTRAX er det sidste nye inden for trådløs overvågningsteknologi. Det er kompatibel med PC, smartphone eller tablet, og leverer værdifulde og omkostningsbesparende informationer om din flåde og udstyr – og tilbyder dig et væld af informationer til at opnå maksimal maskinydelse. Ved at skabe et websupport, giver det dig mulighed for proaktiv og forebyggende vedligeholdelse af din flåde – og hjælper dig dermed til effektivt at drive virksomhed.



Viden

Du får hurtigt svar på grundlæggende og kritiske spørgsmål om dine maskiner – hvad de laver, hvornår de gjorde det, hvor de er placeret, hvordan de kan udnyttes mere effektivt, og hvornår de skal serviceres. Data om ydelse sendes videre via trådløs kommunikationsteknologi (satellit, GPRS eller 3G afhængig af model) fra din maskine til din computer og til din lokale Komatsu forhandler – som med glæde står til rådighed med ekspert analyse og feedback.

Power

De detaljerede oplysninger, som KOMTRAX leverer 24 timer i døgnet, 7 dage om ugen, giver dig mulighed for at tage bedre daglige og langsigtede strategiske beslutninger – uden ekstraomkostninger. Du kan forudse problemer, tilpasse vedligeholdelsesplaner, minimere driftsstop og beholde dine maskiner, hvor de hører hjemme – arbejdende på byggepladsen.

Komfort

KOMTRAX hjælper med at styre din flåde på nettet, uanset hvor du er. Data analyseres og pakkes specielt til nem og intuitiv visning i kort, lister, grafer og diagrammer. Du kan forudse, hvilken type tjeneste og hvilke dele dine maskiner har brug for, eller foretage fejlsøgning af problemer før Komatus teknkere ankommer på stedet.



Tekniske data

MOTOR

Model	Komatsu SAA6D114E-6
Type	Vandkølet, turboladet, efterkølet dieselmotor med direkte common rail-indsprøjtning
Motoreffekt	
ved angivet omdrejningstal	1.950 o/min
ISO 14396	202 kW / 271 hk
ISO 9249 (nettoydelse)	192 kW / 257 hk
Cylinderantal	6
Boring × slaglængde	114 × 144,5 mm
Slagvolumen	8,85 l
Luftfiltertype	Dobbelt elementtype med overvågningspanel, støvindikator og automatisk støvudsuger
Køling	ventilator af sugetypen med kølerkrøjeskærm
Brændstof	Diesel i overensstemmelse med EN 590 Class 2/Grade D. Paraffin brændstof egenskaber (HVO, GTL, BTL), i overensstemmelse med EN 15940:2016

HYDRAULIKSYSTEM

Type	HydraMind. Lukket-centersystem med belastningsføler og trykudligningsventiler
Ekstra kredse	Mulighed for 2 ekstra hydraulikkredse, proportionalstyret
Hovedpumpe	2 variable stempelpumper der forsyner bom, gravearm, skovl og kørekredsløb
Maks. kapacitet	2 × 267,5 l/min
Indstillinger af aflastningsventil	
Redskab	390 kg/cm ²
Køre	390 kg/cm ²
Pilotkreds	33 kg/cm ²

PÅFYLDNINGSMÆNGDER

Brændstoftank	605 l
Kølemiddel motor	42,0 l
Kølemiddel hybridsystem	11,7 l
Motorolie	38,5 l
Krøjegear	15,6 l
Krøjemotor	3,6 l
Generator-motor	8,5 l
Hydrauliktank	188 l
Slutdrev (hver side)	9,0 l
AdBlue®-tank	39,2 l

EGENVÆGT (CA.)

	HB365LC-3		HB365NLC-3	
	Egenvægt	Marktryk	Egenvægt	Marktryk
3-kams skoplader				
600 mm	36.400 kg	0,69 kg/cm ²	36.300 kg	0,69 kg/cm ²
700 mm	36.780 kg	0,60 kg/cm ²	36.680 kg	0,59 kg/cm ²
800 mm	37.160 kg	0,53 kg/cm ²	37.060 kg	0,52 kg/cm ²
850 mm	37.350 kg	0,50 kg/cm ²	-	-

Egenvægt, med det specificerede arbejdsudstyr, 3,2 m arm, 1.700 kg skovl, fører, smøremiddel, kølemiddel, fuld brændstoftank og standardudstyr.

KRØJESYSTEM

Type	Elektrisk motor med aksialstempel og tre-kams reduktionsgearkasse med planetgear
Krøjelås	Elektrisk udløst våd skivebremse integreret i krøjemotoren
Krørehastighed	0 - 9,5 o/min
Krøjedrejmoment	106 kNm

KØREMOTOR OG BREMSE

Styringskontrol	2 greb med pedaler, der giver fuld uafhængig kontrol over hvert bånd
Køremetode	Hydrostatisk
Driftskørsel	Automatisk 3-trinsvalg
Stigningsevne	70%, 35°
Maks. kørehastigheder	
Lo / Mi / Hi	3,2 / 4,5 / 5,5 km/t
Maksimal trækraft	29.570 kg
Bremsesystem	Med hydrauliske bremseskiver i hver køremotor

UNDERVOGN

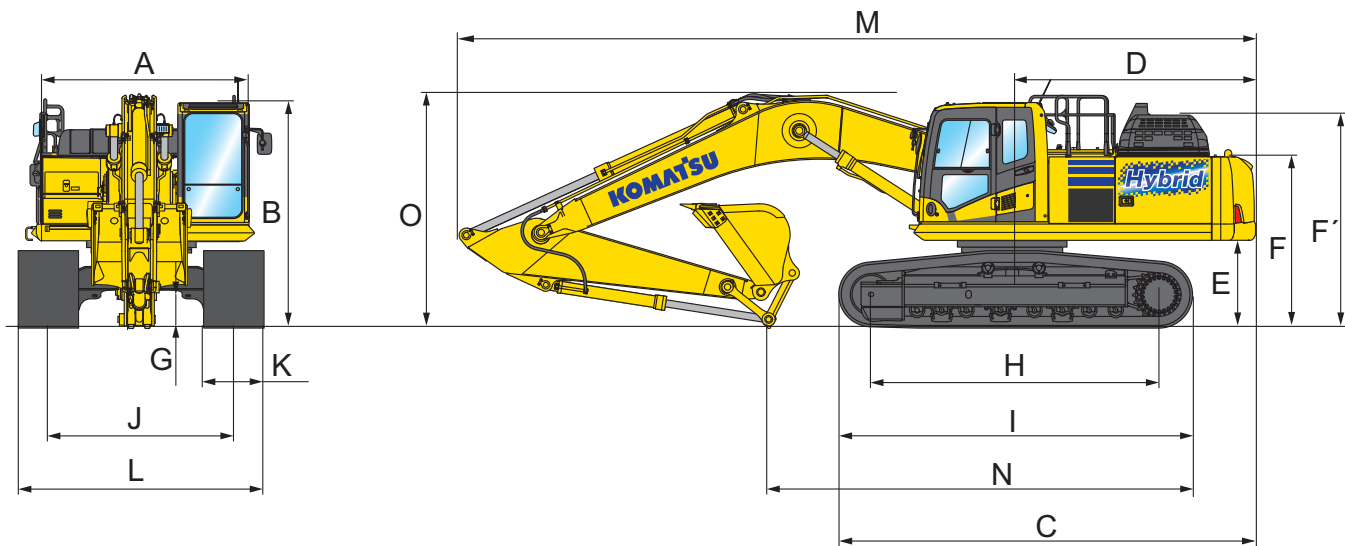
Konstruktion	X-rammens midterafsnit med båndrammer til afsnitboks
Bånd	
Type	Bånd med tætninger
Sko (hver side)	48
Båndspænding	Kombineret fjeder og hydraulikenhed
Ruller	
Underruller (hver side)	8
Bærruller (hver side)	2

MILJØ

Motor emission	Overholder til fulde EUs Stage V regulativer for udstødnings emission
Lydniveauer	
LwA udvendigt	101 dB(A) (2000/14/EC trin II)
LpA lydtryk i kabine	69 dB(A) (ISO 6396 dynamisk)
Vibrationsniveau (EN 12096:1997)	
Hånd/arm	≤ 2,5 m/s ² (usikkerhed K = 0,37 m/s ²)
Lad	≤ 0,5 m/s ² (usikkerhed K = 0,17 m/s ²)
Indeholder drivhusgas HFC-134a (GWP 1430). Mængde af påfyldt gas 0,8 kg, svarende til 1,14 t CO ₂	

Dimensioner & arbejdsværdier

MASKINDIMENSIONER	HB365LC-3	HB365NLC-3
A Samlet bredde for øvre struktur	2.995 mm	2.995 mm
B Samlet kabinehøjde	3.165 mm	3.165 mm
C Basismaskinens samlede længde	5.880 mm	5.880 mm
D Taillængde	3.405 mm	3.405 mm
Tailkrøjeradius	3.445 mm	3.445 mm
E Frihøjde under kontravægt	1.185 mm	1.185 mm
F Højde til top af kontravægt	2.350 mm	2.350 mm
F' Maskinhøjde bagtil (øverst på motorhjælmen)	2.920 mm	2.920 mm
G Frihøjde	498 mm	498 mm
H Undervogn centerafstand	4.030 mm	4.030 mm
I Båndlængde	4.955 mm	4.955 mm
J Sporvidde	2.590 mm	2.390 mm
K Skoplade bredde	600, 700, 800, 850 mm	600, 700, 800 mm
L Samlet bredde med 600 mm skoplader	3.190 mm	2.990 mm
Samlet bredde med 700 mm skoplader	3.290 mm	3.090 mm
Samlet bredde med 800 mm skoplader	3.390 mm	3.190 mm
Samlet bredde med 850 mm skoplader	3.440 mm	-



TRANSPORTDIMENSIONER	MONOBOM			
Armlængde	2,2 m	2,6 m	3,2 m	4,0 m
M Transportlængde	11.290 mm	11.180 mm	11.145 mm	11.170 mm
N Længde på jorden (transport)	7.155 mm	6.760 mm	5.935 mm	5.475 mm
O Samlet højde (til toppen af bommen)	3.400 mm	3.410 mm	3.285 mm	3.760 mm

Dimensioner & arbejdsværdier

HB365LC-3 / MAKS. SKOVLKAPACITET OG VÆGT

Armlængde	MONOBOM							
	2,2 m		2,6 m		3,2 m		4,0 m	
Materialevægt op til 1,2 t/m ³	2,66 m ³	1.650 kg	2,66 m ³	1.650 kg	2,66 m ³	1.650 kg	2,02 m ³	1.400 kg
Materialevægt op til 1,5 t/m ³	2,66 m ³	1.650 kg	2,55 m ³	1.625 kg	2,29 m ³	1.500 kg	1,87 m ³	1.350 kg
Materialevægt op til 1,8 t/m ³	2,36 m ³	1.525 kg	2,21 m ³	1.475 kg	1,90 m ³	1.375 kg	1,13 m ³	1.000 kg

HB365NLC-3 / MAKS. SKOVLKAPACITET OG VÆGT

Armlængde	MONOBOM							
	2,2 m		2,6 m		3,2 m		4,0 m	
Materialevægt op til 1,2 t/m ³	2,66 m ³	1.650 kg	2,66 m ³	1.650 kg	2,47 m ³	1.575 kg	2,02 m ³	1.400 kg
Materialevægt op til 1,5 t/m ³	2,50 m ³	1.600 kg	2,32 m ³	1.525 kg	2,08 m ³	1.425 kg	1,82 m ³	1.300 kg
Materialevægt op til 1,8 t/m ³	2,16 m ³	1.450 kg	2,00 m ³	1.375 kg	1,80 m ³	1.300 kg	1,13 m ³	1.000 kg

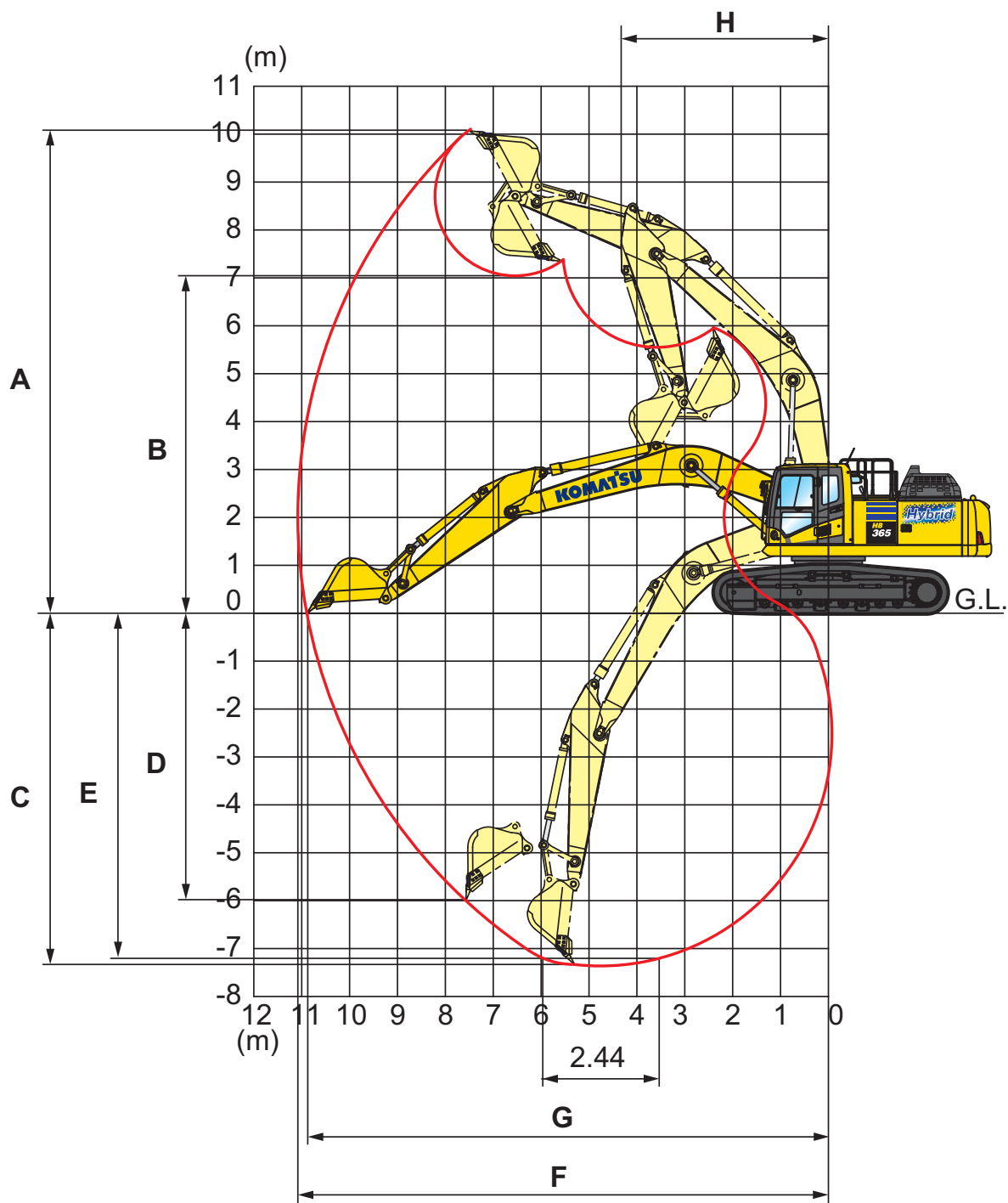
Maks. kapacitet og vægt er beregnet iht. ISO 10567:2007.

Venligst kontakt din forhandler vedrørende det korrekte valg af skovle og udstyr, der passer til opgaven.

SKOVL- OG ARMKRAFT

Armlængde	2,2 m	2,6 m	3,2 m	4,0 m
Skovlens gravestyrke	24.700 kg	24.700 kg	21.600 kg	21.600 kg
Skovlens gravestyrke ved PowerMax	26.400 kg	26.400 kg	23.200 kg	23.100 kg
Armens brydekraft	22.400 kg	19.100 kg	16.300 kg	13.700 kg
Armens brydekraft ved PowerMax	24.000 kg	20.500 kg	17.400 kg	14.700 kg

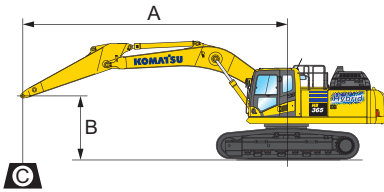
Arbejdsområde



ARMLÆNGDE	2,2 m	2,6 m	3,2 m	4,0 m
A Maks. gravehøjde	9.580 mm	9.965 mm	10.210 mm	10.550 mm
B Maks. dumpningshøjde	6.595 mm	6.895 mm	7.110 mm	7.490 mm
C Maks. gravedybde	6.355 mm	6.705 mm	7.380 mm	8.180 mm
D Maks. lodret gravedybde	5.120 mm	5.880 mm	6.480 mm	7.280 mm
E Maks. snitgravedybde for 2,44 m niveau	6.130 mm	6.520 mm	7.180 mm	8.045 mm
F Maks. rækkevidde	10.155 mm	10.550 mm	11.100 mm	11.900 mm
G Maks. rækkevidde, nede	9.950 mm	10.355 mm	10.920 mm	11.730 mm
H Min. krøjeradius	4.390 mm	4.400 mm	4.310 mm	4.320 mm

Løftekapacitet

HB365LC-3 MONOBOM



B – Højde på skovkrog

C – Løftekapacitet

– Dimensionering over side

– Dimensionering ved maksimal rækkevidde

Med 700 mm sko

Vægte:

Med 2,2 og 2,6 m grave-arm: skovforbindelse og skovcylinder: 470 kg

Med 3,2 og 4,0 m grave-arm: skovforbindelse og skovcylinder: 435 kg

Armlængde	A				9,0 m		7,5 m		6,0 m		4,5 m		3,0 m		1,5 m	
	B															

	6,0 m	kg	*5.470	5.440	*7.220	5.870	*7.960	7.850									
	4,5 m	kg	*5.490	4.930	*7.870	5.770	*8.560	7.610									
	3,0 m	kg	*5.660	4.650	*8.250	5.610	*9.340	7.300	*11.130	10.030	*14.560	*14.560					
	1,5 m	kg	*5.970	4.540	8.200	5.440	*10.080	7.000	*12.480	9.470	*17.080	14.080					
	0,0 m	kg	*6.490	4.590	8.040	5.300	10.390	6.750	*13.330	9.060	*18.230	13.430	*8.100	*8.100			
	- 1,5 m	kg	7.320	4.830	7.960	5.230	10.220	6.600	*13.500	8.830	*18.100	13.180	*12.160	*12.160	*8.170	*8.170	
	- 3,0 m	kg	*7.960	5.330			*10.130	6.560	*12.870	8.780	*16.900	13.190	*17.440	*17.440	*12.690	*12.690	
	- 4,5 m	kg	*7.780	6.350			*8.470	6.690	*11.210	8.900	*14.530	13.400	*19.380	*19.380	*18.050	*18.050	
	- 6,0 m	kg	*6.950	*6.950						*7.520	*7.520	*10.320	*10.320	*13.110	*13.110		

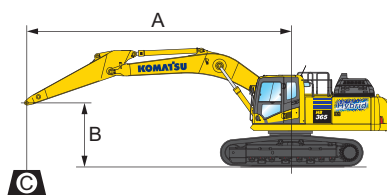
	6,0 m	kg	*6.960	6.240			*8.760	7.640									
	4,5 m	kg	*7.030	5.570	*7.650	5.640	*9.270	7.440	*10.700	10.320							
	3,0 m	kg	*7.310	5.220	8.280	5.530	*9.950	7.180	*12.060	9.800	*16.280	14.670					
	1,5 m	kg	7.660	5.090	8.150	5.410	*10.530	6.930	*13.170	9.330	*18.170	13.790					
	0,0 m	kg	7.830	5.180	8.050	5.320	10.370	6.740	*13.660	9.040	*18.460	13.420					
	- 1,5 m	kg	8.390	5.520			10.280	6.660	*13.400	8.920	*17.600	13.360	*13.300	*13.300			
	- 3,0 m	kg	*8.630	6.270			*9.470	6.710	*12.240	8.950	*15.750	13.480	*20.330	*20.330			
	- 4,5 m	kg	*8.140	7.920					*9.690	9.160	*12.560	*12.560	*15.600	*15.600			
	- 6,0 m	kg															

	6,0 m	kg	*9.390	6.960			*9.500	7.590	*10.450	*10.450							
	4,5 m	kg	9.140	6.140			*9.880	7.420	*11.530	10.220	*14.810	*14.810					
	3,0 m	kg	8.560	5.730			*10.440	7.190	*12.760	9.730	*17.560	14.340					
	1,5 m	kg	8.400	5.600			10.610	6.980	*13.640	9.330							
	0,0 m	kg	8.630	5.730			10.460	6.840	*13.820	9.110	*18.210	13.520					
	- 1,5 m	kg	*9.240	6.170			*10.390	6.810	*13.200	9.060	*16.870	13.570	*12.670	*12.670			
	- 3,0 m	kg	*8.940	7.180					*11.560	9.160	*14.570	13.750	*17.260	*17.260			
	- 4,5 m	kg	*7.850	*7.850							*10.630	*10.630					
	- 6,0 m	kg															

	6,0 m	kg	*9.870	7.590					*10.830	10.510							
	4,5 m	kg	*9.720	6.590			*10.110	7.340	*11.850	10.090	*15.470	15.190					
	3,0 m	kg	9.160	6.100			*10.590	7.120	*12.990	9.600							
	1,5 m	kg	8.970	5.950			10.560	6.930	*13.720	9.230							
	0,0 m	kg	9.250	6.100			10.430	6.810	*13.710	9.050	*17.640	13.470					
	- 1,5 m	kg	*9.740	6.640			*10.070	6.820	*12.880	9.040	*16.140	13.560					
	- 3,0 m	kg	*9.380	7.910					*10.940	9.190	*13.650	*13.650	*15.120	*15.120			
	- 4,5 m	kg	*7.880	*7.880							*9.210	*9.210					
	- 6,0 m	kg															

* Belastningen er begrænset af den hydrauliske kapacitet, ikke af faren for at vælte. Vurderingerne er baseret på SAE-standard nr. J1097. Driftsbelastningen overskrider ikke 87% af den hydrauliske løftekapacitet eller 75% af tippelæsset. Den angivne løfteevne er baseret på løft alene med armen. Ved løft med ekstradstyr installeret på armen skal vægten af ekstradstyret trækkes fra de viste værdier.

HB365NLC-3 MONOBOM



B – Højde på skovlkrog

C – Løftekapacitet

– Dimensionering over side

– Dimensionering ved maksimal rækkevidde

Med 600 mm sko

Vægte:

Med 2,2 og 2,6 m grave-arm: skovforbindelse og skovcylinder: 470 kg

Med 3,2 og 4,0 m grave-arm: skovforbindelse og skovcylinder: 435 kg

Armlængde	A				9,0 m		7,5 m		6,0 m		4,5 m		3,0 m		1,5 m	
	B															

	6,0 m	kg	*5.470	5.020	*7.220	5.420	*7.950	7.280								
	4,5 m	kg	*5.490	4.540	*7.850	5.320	*8.330	7.040								
	3,0 m	kg	*5.660	4.270	*8.230	5.160	*9.080	6.730	*10.830	9.220	*14.530	13.870				
	1,5 m	kg	*5.970	4.170	8.130	4.990	*9.800	6.420	*12.140	8.660	*17.030	12.750				
	0,0 m	kg	*6.490	4.210	7.980	4.850	9.790	6.170	*12.960	8.250	*16.820	11.500	*8.100	*8.100		
	- 1,5 m	kg	7.260	4.420	7.900	4.780	9.630	5.720	*12.780	8.030	*16.240	11.560	*12.160	*12.160	*8.170	*8.170
	- 3,0 m	kg	*7.930	4.880			*10.100	5.990	*12.830	7.970	*16.840	11.860	*17.440	*17.440	*12.690	*12.690
- 4,5 m	kg	*7.750	5.810			*8.430	6.110	*11.170	8.090	*14.470	12.070	*19.290	*19.290	*18.050	*18.050	

	6,0 m	kg	*6.930	5.690			*8.670	7.000								
	4,5 m	kg	*6.990	5.060	*7.620	5.120	*8.940	6.800	*10.600	9.440						
	3,0 m	kg	*7.270	4.720	8.150	5.010	*9.580	6.530	*11.630	8.900	*16.120	13.220				
	1,5 m	kg	7.530	4.600	8.010	4.890	*10.150	6.270	*12.690	8.430	*17.970	12.330				
	0,0 m	kg	7.700	4.670	7.920	4.800	9.690	6.080	*13.160	8.120	*16.880	11.350				
	- 1,5 m	kg	8.240	4.980			9.600	5.700	*12.570	8.000	*15.650	11.590	*13.270	*13.270		
	- 3,0 m	kg	*8.500	5.660			*9.330	6.040	*12.080	8.040	*15.550	12.010	*20.050	*20.050		
- 4,5 m	kg	*8.000	7.160					*9.530	8.260	*12.370	12.320	*15.350	*15.350			

	6,0 m	kg	*9.320	6.400			*9.440	6.980	*10.390	9.790						
	4,5 m	kg	9.040	5.630			*9.570	6.810	*11.460	9.370	*13.990	13.400				
	3,0 m	kg	8.460	5.240			*10.110	6.580	*12.360	8.870	*17.450	12.940				
	1,5 m	kg	8.300	5.110			10.230	6.360	*13.200	8.470						
	0,0 m	kg	8.530	5.220			9.820	6.220	*13.370	8.250	*16.720	11.520				
	- 1,5 m	kg	*9.160	5.620			9.790	5.880	*12.440	8.200	*15.060	11.870	*12.660	*12.660		
	- 3,0 m	kg	*8.860	6.530					*11.460	8.300	*14.440	12.360	*17.090	*17.090		
- 4,5 m	kg	*7.760	*7.760							*10.510	*10.510					

	6,0 m	kg	*9.810	6.980					*10.770	9.670						
	4,5 m	kg	*9.650	6.040			*9.800	6.730	*11.780	9.240	*14.610	13.110				
	3,0 m	kg	9.060	5.580			*10.260	6.510	*12.590	8.750						
	1,5 m	kg	8.870	5.430			10.180	6.310	*13.280	8.380						
	0,0 m	kg	9.140	5.560			9.790	6.200	*13.270	8.200	*16.200	11.480				
	- 1,5 m	kg	*9.670	6.050			*9.490	5.890	*12.140	8.180	*14.420	11.870				
	- 3,0 m	kg	*9.300	7.200					*10.850	8.340	*15.350	12.400	*14.960	*14.960		
- 4,5 m	kg	*7.780	*7.780							*9.100	*9.100					

* Belastningen er begrænset af den hydrauliske kapacitet, ikke af faren for at vælte. Vurderingerne er baseret på SAE-standard nr. J1097. Driftsbelastningen overskrider ikke 87% af den hydrauliske løftekapacitet eller 75% af tippelæsset. Den angivne løfteevne er baseret på løft alene med armen. Ved løft med ekstraudstyr installeret på armen skal vægten af ekstraudstyret trækkes fra de viste værdier.



Standard- og ekstraudstyr

MOTOR

Komatsu SAA6D114E-6 turboladet common rail højtryksindsprøjtning dieselmotor	●
Overholder EUs Stage V regulativerne	●
ventilator af sugetypen med kølerkrøjeskærm	●
Automatisk opvarmningssystem til motoren	●
Motor-overophednings beskyttelses system	●
Kontrolviser til brændstof	●
Tomgangsautomatik-funktion	●
Justerbar tomgangsnedlukning	●
Motorøglestop	●
Motortændingen kan blive sikret med en adgangskode efter anmodning	●
Generator 24 V / 90 A	●
Startmotor 24 V / 11 kW	●
Batterier 2 × 12 V / 180 Ah	●

HYBRIDSYSTEM

System til gendannelse af energi til den elektriske krøjemotor	●
Capacitor og inverter	●
Kombineret generator-motor	●

HYDRAULIKSYSTEM

Elektronisk lukket center belastningsføler (E-CLSS) hydrauliksystem (HydrauMind)	●
Fælles styresystem (PEMC) for pumpe og motor	●
Valgsystem for 6-trinsarbejdsfunktion; energifunktion, økonomifunktion, nedbryderfunktion, udstyrene- og udstyrøkonomifunktion og løftefunktion	●
PowerMax funktion	●
PPC håndledsbetjeningsgreb til gravearm, bom, skovl og krøje med glidende proportional styring for redskab og 3 ekstra knapper	●
To driftsniveauer for gravearm	●
Forberedt til hydraulisk hurtigskifte	●
Ekstra hydrauliske kredsløb	○

ARBEJDSUDSTYR

Monobom	●
Arme på 2,2 m; 2,6 m; 3,2 m; 4,0 m	○
Komatsu skovle	○
Komatsu hammer	○

FØRERKABINE

SpaceCab™ med forstærket sikkerhed; højt tryk og tætforsøglet hypertykflydende monteret førerkabine med tonet sikkerhedsglasvinduer, stort tagvindue med solskærm, optrækkelig forrude med låseanordning, aftageligt nederste vindue, forrudevinduesvisker med sporadisk funktion, solskærm, cigarettænder, askebæger, bagagehylde, gulvmåtte	●
Opvarmet, luftaffjedret sæde med lændestøtte og høj ryg, højdejusterbare armlæn monteret med konsol samt udtrækkelig sikkerhedssele	●
Automatisk klimakontrol-system	●
12 / 24 V strømudtag	●
Drikkeholder og bladstativ	●
Varme- og køleboks	●
Radio	●
AUX indgang (MP3 stik)	●
Nederste vinduesvisker	○
Regnskærm (ikke med OPG)	○

SERVICE OG VEDLIGEHOLDELSE

Automatisk afluftning af brændstoffledning	●
Luftrensere med dobbelt elementtype med støvindikator og automatisk støvudsuger	●
KOMTRAX – Komatsu trådløst overvågningssystem (3G)	●
Komatsu CARE™ – Serviceprogram inkluderet	●
Multi-funktionsfarvemonitor, der er videokompatibel, med system til styring og overvågning af maskinens udstyr (EMMS) og effektivitetsvejledning	●
Værktøjsæt	●
Servicepunkter	○
Automatisk smøresystem	○

KØREMOTOR OG BREMSE

Hydrostatisk, 3-trins køresystem med automatisk skift og slutdrev af planetgearstypen samt hydrauliske køre- og parkeringsbremser	●
PPC betjeningsgreb og pedaler til styring og kørsel	●

UNDERVOGN

Underrulle beskyttelse	●
Kraftig bundplade i center af undervogn	●
600, 700, 800, 850 mm tre-kams skoplade	○
Fuld underrulle beskyttelse	○

SIKKERHEDSUDSTYR

KomVision surround view system	●
Elektrisk horn	●
Advarselsindikator for overbelastning	●
Kørealarm	●
Sikkerhedsventiler til bom	●
Store håndlister, bagudrettede spejle	●
Batteri hovedafbryder	●
ROPS i overensstemmelse med ISO12117-2:2008	●
Nødstop	●
Sikkerhedssele advarselsindikator	●
System til registrering af neutralstilling	●
Sikkerhedsventil til arm	●
Ekstra kamera, monteret på højre side	●
OPG niveau II frontrudegitter, med hængsler	○
OPG niveau II taggitter	○

LYGTER

Arbejdslys: 2 overvognsramme, 1 bom (t.v.)	●
Ekstra arbejdslys: 4 kabineloft (foran), 1 kabineloft (bagerst), 1 bom (t.h.), 1 kontravægt (bagerst), rotorblink	○
LED arbejdslygter: 2 på rammen (halogen), 2 bom (LED, t.v. og t.h.), 2 løftecylinder (LED), 4 kabineloft (LED, foran), 1 på kabinetag (halogen, bagerst), 2 kontravægt (halogen, bagerst), 1 højre side af maskinen (halogen), rotorblink	○

ANDET UDSTYR

Standard kontravægt	●
Fjernbetjent smøring af krøjecirkel og stifter	●
Elektrisk tankningspumpe med automatisk slukkefunktion	●
Bio-olie i hydrauliksystem	○
Speciallakering	○

Andet udstyr på forespørgsel

- standardudrustning
- ekstraudstyr

Den lokale Komatsu-partner:

KOMATSU

**Komatsu Europe
International N.V.**

Mechelsesteenweg 586
B-1800 VILVOORDE (BELGIUM)
Tel. +32-2-255 24 11
Fax +32-2-252 19 81
www.komatsu.eu

UDASS18105 10/2019

KOMATSU is a trademark of Komatsu Ltd. Japan.