

KOMATSU

PC240LC-11 **PC240NLC-11**

EU Stage V motor

HYDRAULISK GRAVEMASKINE



PC240

MOTOREFFEKT

141 kW / 189 hk @ 2.000 o/min

EGENVÆGT

PC240LC-11: 25.300 - 27.530 kg
PC240NLC-11: 24.700 - 26.630 kg

SKOVLKAPACITET

maks. 1,89 m³

Ved første øjekast

PC240LC/NLC-11



MOTOREFFEKT

141 kW / 189 hk @ 2.000 o/min

EGENVÆGT

PC240LC-11: 25.300 - 27.530 kg
PC240NLC-11: 24.700 - 26.630 kg

SKOVLKAPACITET

maks. 1,89 m³



FANTASTISK MANØVREDYGTIG OG MILJØVENLIG

Kraftfuld og miljøvenlig

- EU Stage V motor
- Justerbar tomgangsnedlukning
- Brændstof-besparende Komatsu-teknologi

Optimal førerkomfort

- Fuldt luftaffjedret førerstation
- Støjsvagt design
- Widescreen-monitor

Maksimeret effektivitet

- Øgede produktiviteten
- Alsidig model med overlegen ydeevne
- Forbedret motorstyresystem
- Større hydraulisk effektivitet

Sikkerhed frem for alt

- Komatsu SpaceCab™
- KomVision kamerasystem
- System til registrering af neutralstilling

Kvalitet du kan regne med

- Kvalitetskomponenter fra Komatsu
- Omfattende forhandlernetværk

KOMTRAX

- Komatsus trådløse overvågningsystem
- Mobil 3G-kommunikation
- Integreret kommunikationsantenne
- Flere driftsdata og rapporter



Serviceprogram inkluderet

Kraftfuld og miljøvenlig



Højere produktivitet

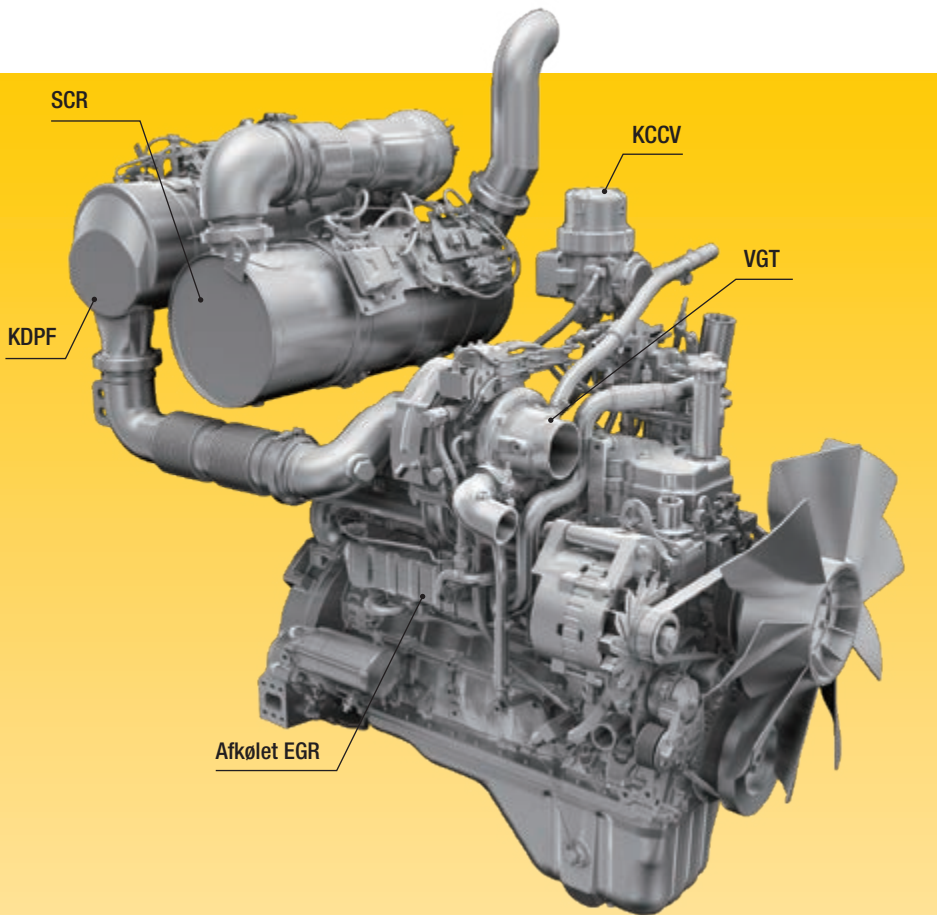
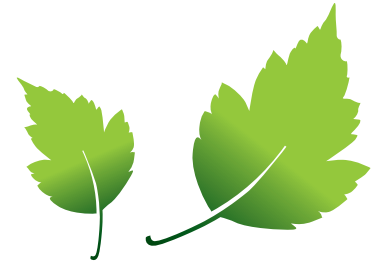
PC240LC/NLC-11 er hurtig og præcis. Den fantastiske komfortable maskine er udstyret med en kraftig EU Stage V-motor og et hydrauliske CLSS-system fra Komatsu, der sikrer hurtig manøvrerdygtighed og enestående ydeevne sammenlignet med andre maskiner i samme klasse.

Brændstof-besparende Komatsu-teknologi

PC240LC/NLC-11 har et op til 6% reduceret brændstofforbrug og forbedret motorstyring. Motorens og hydraulikpumpens variable hastighedstilpasning gør både enkelte og kombinerede bevægelser effektive og præcise.

Justerbar tomgangsnedlukning

Komatsus justerbare tomgangsnedlukning slukker automatisk motoren, når den har kørt i tomgang i et bestemt stykke tid. Denne funktion kan nemt programmeres fra 5 til 60 minutter for at reducere unødvendigt brændstofforbrug og udstødningsemissioner samt for at sænke driftsomkostningerne. Eco-måleren og Eco-vejledningen på førerhusets monitor opmuntrer til at forbedre driftseffektiviteten yderligere.



Komatsu EU Stage V

Komatus EU Stage V-motor er produktiv, driftssikker og effektiv. Med sine ultralave emissionsværdier opnår man mindre miljøpåvirkning og bedre ydelse, og det sikrer lavere driftsomkostninger, så føreren kan arbejde med ro i sindet.

Stærk efterbehandling

Efterbehandlingssystemet kombinerer Komatus dieselpartikelfilter (KDPF) og selektiv reduktionskatalysator (SCR). SCR-delen indsprøjter rettidigt den rette mængde AdBlue®, der nedbryder NOx til vand (H₂O) og ugiftig nitrogen (N₂). NOx-emissionerne reduceres på den måde med 80% sammenlignet med EU Stage IIIB-motorer.

Exhaust Gas Recirculation (EGR)

Afkølet EGR er en teknologi, der er velafprøvet i de nuværende Komatsu motorer. EGR kølerens øgede kapacitet sikrer nu meget lave NOx-emissioner og en bedre motorydelse.

Komatsu Closed Crankcase Ventilation (KCCV)

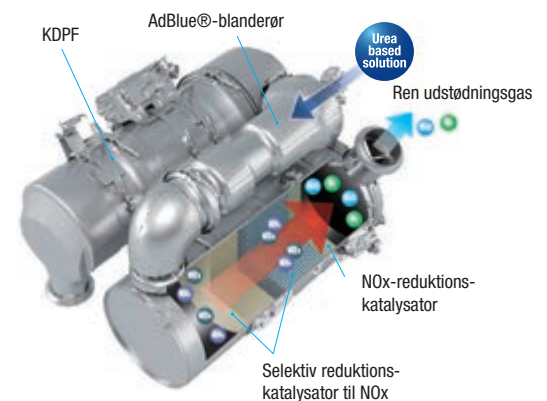
Emissioner fra krumtaphuset (blow-by gas) ledes gennem et CCV-filter. Den olietåge, der fanges i filteret, returneres tilbage til krumtaphuset, medens den filtrerede gas returneres til luftindtaget.

High-Pressure Common Rail (HPCR)

For at opnå en fuldstændig brændstofforbrænding og lavere udstødningssasser, er det kraftige højtryks Common Rail brændstofindsprøjtningssystem computerstyret til at levere en præcis mængde brændstof under tryk ind i det nydesignede motorforbrændingskammer ved gentagne injektioner.

Variable Geometry Turbo (VGT)

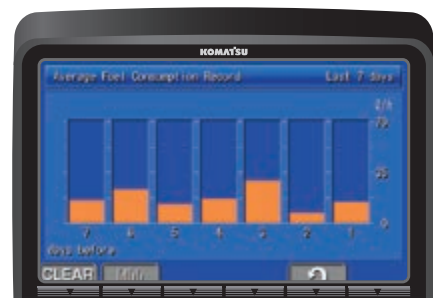
Variabel turbo giver optimal luftstrøm til motorens forbrændingskammer under alle hastigheds- og belastningsforhold. Udstødningssassen er renere, brændstoføkonomien er forbedret, mens maskinkraften og ydeevnen opretholdes.



Eco-måler, eco-vejledning og brændstofmåler



Eco-vejledning



Brændstofforbrugshistorik

Maksimeret effektivitet

Alsiddig konstruktion

Kraftfuld og præcis, Komatsu PC240LC/NLC-11 er udstyret, så den effektivt kan udføre enhver opgave, I har brug for. På alle byggepladser, til gravning, grøftegravning, landskabspleje eller forberedelse af byggepladsen. Komatus hydrauliksystem sikrer altid maksimal produktivitet og kontrol.



Todelt bom

Stort udvalg af ekstraudstyr

PC240LC/NLC-11 fås med 2 x ekstra hydraulikkredse til forskellige redskaber, og det er nemt at gemme op til 15 indstillinger til redskaberne. Desuden er maskinen som standard udstyret med hydraulik for hydraulisk hurtigskift. Med et udvalg af arme og flere typer undervogne kan man konfigurere PC240LC/NLC-11, så maskinen opfylder kundespecifikke krav til transport, opgaver eller driftsformer.



PC240LC/NLC-11 fås med hammer/saks og rotationshydraulik

6 arbejdsprogrammer

PC240LC/NLC-11 har de nødvendige kræfter og samtidig et meget lavt brændstofforbrug. Vælg mellem 6 arbejdsfunktioner: Power, løft, trykluftshammer, økonomi, powerdrift med redskab og økonomidrift med redskab. Føreren kan skifte mellem Power-drift og økonomidrift alt efter det arbejde, der skal udføres. Oliestrømmen til de hydrauliske redskaber kan også justeres direkte på monitoren, der er førende i denne klasse.



Komatus Tool control (KIAC) har op til 15 faste indstillinger til forskelligt udstyrs olie flow og tryk



Brugervenlig og alsiddig: Vælg den perfekte indstilling til enhver opgave





Optimal førerkomfort

Mere komfort

I det brede Komatsu SpaceCab™-førerhus danner det komfortable luftaffjedrede førersæde med høj ryg, sædevarme og justerbare armlæn (standard) kernen i et godt arbejdsmiljø. Godt udsyn og ergonomisk indretning er også med til at maksimere førerens produktivitet.

Forbedret førerkomfort

Ud over radioen (standard) har PC240LC/NLC-11 også en ekstra indgang til tilslutning af eksterne enheder og musikafspilning gennem førerhusets højttalere. Førerhuset har også to 12-volts strømstik. Proportionalstyringen, der er standardudstyr, giver sikker og præcis betjening af redskaberne.

Støjsvagt design

Komatsu gravemaskiner på stål-bånd har et meget lavt støjniveau og er særligt velegnede til arbejde på trange steder og i byen. Den optimale brug af lydisolering og lydabsorbende materialer sikrer et støjniveau inde i førerhuset svarende til en bil i direktionsskassen.



Praktisk, ergonomisk og præcis styring: joysticks med knap til proportionalstyring af redskaberne



Masser af opbevaringsplads, varme- og køleboks, bladholder og kopholder



Armlæn (der følger sædet) med enkel højdejustering

Informations- og kommunikationsteknologi (ICT)



Lave driftsomkostninger

Komatsu ICT er med til at reducere driftsomkostningerne ved at gøre arbejdet mere komfortabelt og effektivt. Det forbedrer tilfredsheden for både fører og ejer af maskinen.

Widescreen-monitor

Med praktisk mulighed for at vælge mellem 26 sprog. Widescreen-monitoren enkle tastatur og multifunktionsknapper giver også nem adgang til mange funktioner og driftsinformationer. Bakkamera og AdBlue®-måler vises nu som standard på hovedskærbilledet.

Videreudviklet interface

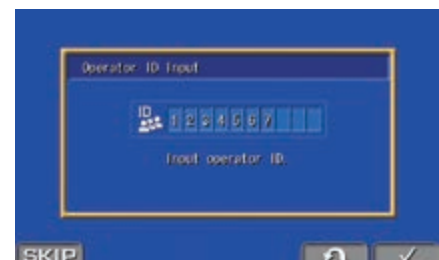
Det er nu nemmere end nogensinde før at finde og forstå informationer med det opgraderede monitor-interface. Den optimerede hovedskærm åbnes nemt ved at trykke på F3-knappen.

Operation Records (1Day)	
Working Hours (Engine On)	0.2 h
Average Fuel Consumption	23.0 l/h
Actual Working Hours	0.1 h
Avg Fuel Consumption (Actual Working)	23.0 l/h
Fuel Consumption	7.0 l
Idling Hours	0.1 h

Hurtigvisning af drifts-logs



Med KomVision kamera system er flere forskellige udsynsmuligheder tilgængelige, samtidig med det konstante fugleperspektiv



Føreridentifikation

Sikkerhed frem for alt

PC240LC/NLC-11



Optimal sikkerhed på arbejdspladsen

Sikkerhedsfunktionerne i Komatsu PC240LC/NLC-11 er i overensstemmelse med de sidste nye industristandarder samarbejder for at minimere faren for folk i og omkring maskinen. Et system til registrering af neutralstilling af håndtag til kørsel og arbejdsudstyr øger sikkerheden på arbejdspladsen. Det samme gør sikkerhedsseleindikatoren og kørselsalarmer. Ekstremt slidstærke skridsikre plader med ekstra højfriktionsbelægning bevarer traktionen i lang tid.



KomVision kameraer



Enestående beskyttelse af føreren



Gelændere og skridsikre overflader

KomVision

KomVision giver føreren et konstant overblik over maskinens mulige arbejdsområde. Dette gør føreren i stand til kun, at fokusere på at udføre arbejdet.

Komatsu SpaceCab™

ROPS-førerhuset har en ramme af stålrør samt høj stødabsorbering, slagstyrke og levetid. Sikkerhedssele er godt designet, så den holder føreren inden for førerhusets sikkerhedszone, hvis maskinen skulle vælte. Førerhuset kan alternativt udstyres med et FOPS-system, der beskytter mod faldende objekter, og som har en frontafskærmning, der kan åbnes.

Sikker vedligeholdelse

Varmeafskærmninger omkring motorens varme dele, afskærmet ventilatorrem og afskærmede remskiver, skillevæg mellem pumpe og motor, der forhindrer hydraulikolie i at sprøjte hen på motoren, samt enestående robuste gelændere: På bedste Komatsu-vis sikres det højeste sikkerhedsniveau i vedligeholdelsen, der kan foretages hurtigt og enkelt.

Kvalitet du kan regne med

Komatsu kvalitet

Komatsu fremstiller maskiner, der opfylder selv de højeste standarder på baggrund af den sidste nye computerteknologi og et omfattende testprogram. Alle væsentlige komponenter i PC240LC/NLC-11 er konstrueret og fremstillet hos Komatsu, og væsentlige maskinfunktioner er nøje udvalgt for at skabe en ekstremt driftssikker og produktiv gravemaskine.

Robust design

Maksimal styrke og driftssikkerhed er grundstenene i Komatsus filosofi – sammen med sikkerhed og god kundeservice. Plader og støbte emner i ét stykke anvendes de vigtige steder i maskinen for at opnå en god trykfordeling. Ekstremt slidstærke slidflader på undersiden af armen beskytter konstruktionen mod slag-skader.

Stort support-netværk

Det omfattende Komatsu distributions- og forhandlernet er klar til at hjælpe med til at holde din flåde i optimal stand. Skræddersyede servicepakker er tilgængelige med ekspres levering af reservedele, for at sikre at din Komatsu vil fortsætte med at yde sit allerbedste.



Slidstærkt og driftssikkert undervognsdesign for maksimal beskyttelse



Støbt bomfod og bomplader i ét stykke for maksimal beskyttelse

Nem vedligeholdelse



Centrale servicepunkter

Komatsu har designet PC240LC/NLC-11 med centrale, velplacerede servicepunkter, hvor de nødvendige eftersyn og vedligeholdelse kan foretages hurtigt og nemt.

Komatsu CARE™

Komatsu CARE™ er et serviceprogram, der medfølger som standard til nye Komatsu-maskiner. Det dækker fabriksfastlagt service, der udføres af autoriserede Komatsu-teknikere med originale Komatsu-dele. Komatsu CARE™ giver også udvidet garanti og servicedækning på partikelfilteret (KDPF) eller katalysatoren (KDOC) samt AdBlue® systemet (SCR) alt efter motortype i maskinen. Kontakt din Komatsu forhandler for at høre nærmere.



Lang-tids oliefiltere

Det originale Komatsu hydrauliske oliefilter bruger højtydende filtreringsmateriale for lange udskiftningsintervaller, hvilket reducerer vedligeholdelsesomkostningerne væsentligt.

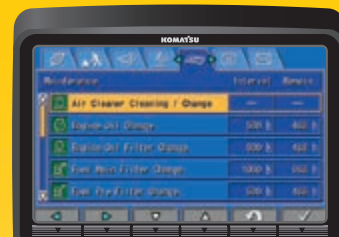


AdBlue®-tank

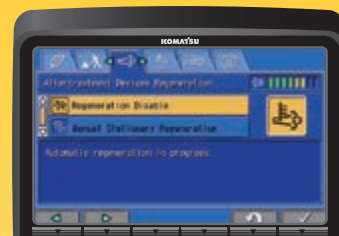
Den nemt tilgængelige AdBlue®-tank sidder på den forreste trappe.

Fleksibel garanti

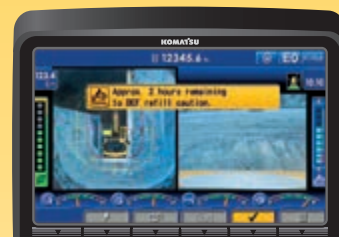
Når du køber en Komatsu maskine, får du adgang til et stort udvalg af programmer og tjenester, der er designet som hjælp til dig til at få mest muligt ud af din investering. For eksempel giver Komatsus fleksible garantiprogram en række udvidede garantioptioner på maskinen og dens komponenter. Disse kan vælges til at opfylde dine individuelle behov og aktiviteter. Dette program er designet som hjælp til at reducere de samlede driftsomkostninger.



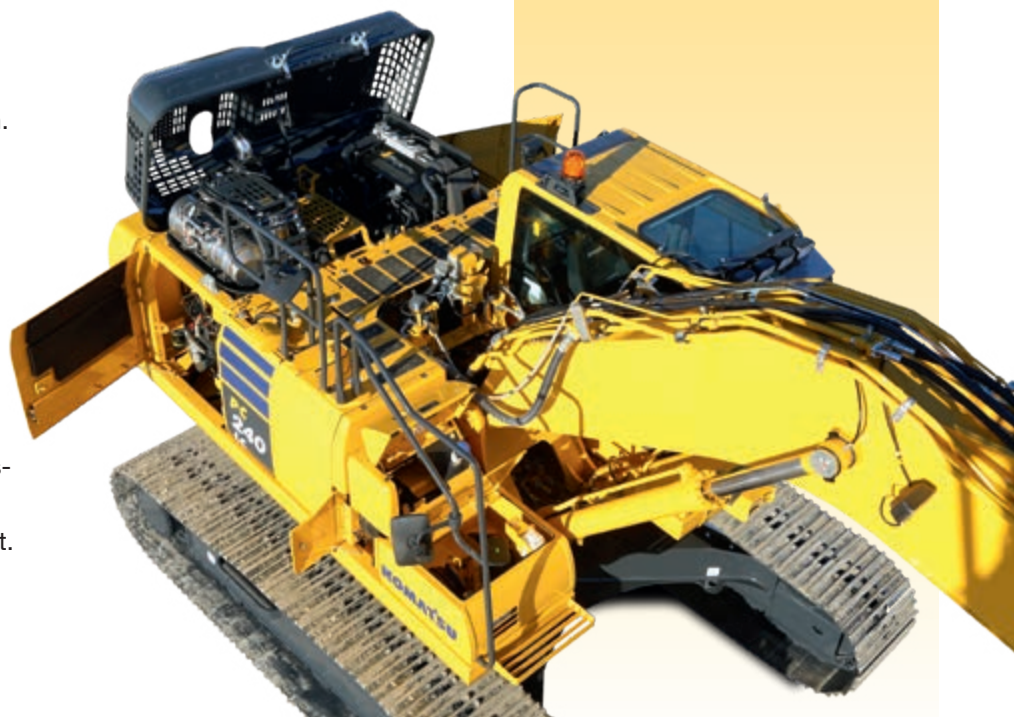
Basisvedligeholdelsesskærm



Efterbehandlingsenhed med regenerations-skærm til KDPF



AdBlue®-niveaumåler og genopfyldningsvejledning



KOMTRAX

Den nemme vej til højere produktivitet

KOMTRAX er det sidste nye inden for trådløs overvågningsteknologi. Det er kompatibel med PC, smartphone eller tablet, og leverer værdifulde og omkostningsbesparende informationer om din flåde og udstyr - og tilbyder dig et væld af informationer til at opnå maksimal maskinydelse. Ved at skabe et websupport, giver det dig mulighed for proaktiv og forebyggende vedligeholdelse af din flåde - og hjælper dig dermed til effektivt at drive virksomhed.



Viden

Du får hurtigt svar på grundlæggende og kritiske spørgsmål om dine maskiner - hvad de laver, hvornår de gjorde det, hvor de er placeret, hvordan de kan udnyttes mere effektivt, og hvornår de skal serviceres. Data om ydelse sendes videre via trådløs kommunikationsteknologi (satellit, GPRS eller 3G afhængig af model) fra din maskine til din computer og til din lokale Komatsu forhandler - som med glæde står til rådighed med ekspert analyse og feedback.

Power

De detaljerede oplysninger, som KOMTRAX leverer 24 timer i døgnet, 7 dage om ugen, giver dig mulighed for at tage bedre daglige og langsigtede strategiske beslutninger - uden ekstraomkostninger. Du kan forudse problemer, tilpasse vedligeholdelsesplaner, minimere driftsstop og beholde dine maskiner, hvor de hører hjemme - arbejdende på byggepladsen.

Komfort

KOMTRAX hjælper med at styre din flåde på nettet, uanset hvor du er. Data analyseres og pakkes specielt til nem og intuitiv visning i kort, lister, grafer og diagrammer. Du kan forudse, hvilken type tjeneste og hvilke dele dine maskiner har brug for, eller foretage fejlsøgning af problemer før Komatsus teknikere ankommer på stedet.



Tekniske data

MOTOR

Model	Komatsu SAA6D107E-3
Type	Vandkølet, turboladet, efterkølet dieselmotor med direkte common rail-indsprøjtning
Motoreffekt	
ved angivet omdrejningstal	2.000 o/min
ISO 14396	141 kW / 189 hk
ISO 9249 (nettoydelse)	132 kW / 177 hk
Cylinderantal	6
Boring × slaglængde	107 × 124 mm
Slagvolumen	6,69 l
Luftfiltertype	Dobbelt elementtype med overvågningspanel, støvindikator og automatisk støvudsuger
Køling	Ventilator af sugetypen med kølersvingskærm
Brændstof	Diesel i overensstemmelse med EN 590 Class 2/Grade D. Paraffin brændstof egenskaber (HVO, GTL, BTL), i overensstemmelse med EN 15940:2016

HYDRAULIKSYSTEM

Type	HydraMind. Lukket-centersystem med belastningsføler og trykudligningsventiler
Ekstra kreds	Der kan eftermonteres 2 ekstra kredsløb med proportionalstyring
Hovedpumpe	2 variable skiftestempelpumper, der forsyner bom, gravearm, skovl og kørekredsløb
Maks. kapacitet	2 × 237,5 l/min
Indstillinger af aflastningsventil	
Redskab	380 kg/cm ²
Køre	380 kg/cm ²
Sving	295 kg/cm ²
Pilotkreds	33 kg/cm ²

PÅFYLDNINGSMÆNGDER

Brændstoftank	400 l
Køler	36,0 l
Motorolie	23,1 l
Svinggear	7,2 l
Hydrauliktank	132 l
Slutdrev (hver side)	5,0 l
AdBlue®-tank	23,1 l

EGENVÆGT (CA.)

	MONO-BOM				TODELT BOM			
	PC240LC-11		PC240NLC-11		PC240LC-11		PC240NLC-11	
Tredobbelt ribbede skoplader	Egenvægt	Marktryk	Egenvægt	Marktryk	Egenvægt	Marktryk	Egenvægt	Marktryk
600 mm	25.300 kg	0,51 kg/cm ²	24.700 kg	0,52 kg/cm ²	26.630 kg	0,54 kg/cm ²	26.030 kg	0,55 kg/cm ²
700 mm	25.600 kg	0,44 kg/cm ²	25.000 kg	0,45 kg/cm ²	26.930 kg	0,46 kg/cm ²	26.330 kg	0,47 kg/cm ²
800 mm	25.900 kg	0,39 kg/cm ²	25.300 kg	0,40 kg/cm ²	27.230 kg	0,41 kg/cm ²	26.630 kg	0,42 kg/cm ²
900 mm	26.200 kg	0,35 kg/cm ²	-	-	27.530 kg	0,37 kg/cm ²	-	-

Egenvægt, med det specificerede arbejdsudstyr, 3,0 m arm, 1.070 kg skovl, fører, smøremiddel, kølemiddel, fuld brændstoftank og standardudstyr.

SVINGSYSTEM

Type	Motordrev med aksialstempel og dobbelt reduktionsgearkasse med planetgear
Svinglås	Elektrisk udløst våd skivebremse integreret i svingmotoren
Svinghastighed	0 - 11,7 o/min
Svingdrejemoment	75 kNm

KØREMOTOR OG BREMSE

Styringskontrol	2 greb med pedaler, der giver fuld uafhængig kontrol over hvert bånd
Køremetode	Hydrostatisk
Driftskørsel	Automatisk 3-trinsvalg
Stigningsevne	70%, 35°
Maks. kørehastigheder	
Lo / Mi / Hi	3,0 / 4,1 / 5,5 km/t
Maksimal trækraft	20.570 kg
Bremsesystem	Med hydrauliske bremseskiver i hver køremotor

UNDERVOGN

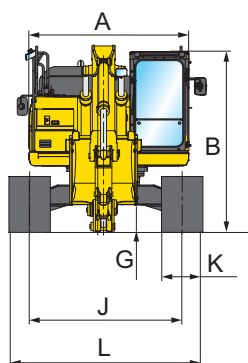
Konstruktion	X-rammens midterafsnit med båndrammer til afsnitsboks
Kæde	
Type	Kæde med tætninger
Sko (hver side)	51 (PC240LC), 49 (PC240NLC)
Kædespænding	Kombineret fjeder og hydraulikenhed
Ruller	
Underruller (hver side)	10 (PC240LC), 9 (PC240NLC)
Underruller (hver side)	2

MILJØ

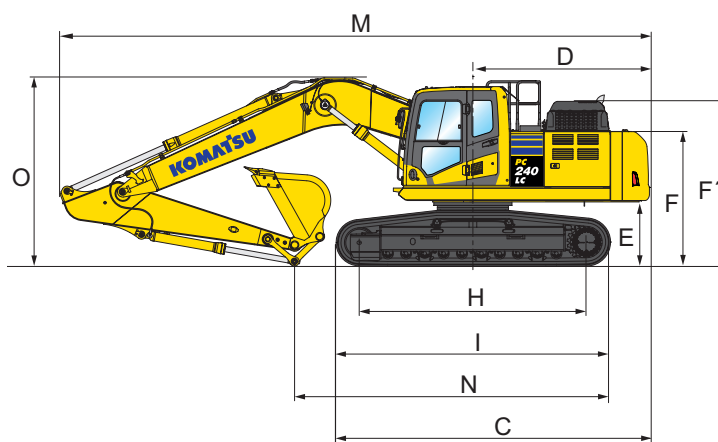
Motor emission	Overholder til fulde EUs Stage V regulativer for udstødnings emission
Lyd niveauer	
LwA udvendigt	103 dB(A) (2000/14/EC trin II)
LpA lydtryk i kabine	70 dB(A) (ISO 6396 dynamisk)
Vibrationsniveau (EN 12096:1997)	
Hånd/arm	≤ 2,5 m/s ² (usikkerhed K = 0,53 m/s ²)
Lad	≤ 0,5 m/s ² (usikkerhed K = 0,28 m/s ²)
Indeholder drivhusgas HFC-134a (GWP 1430). Mængde af påfyldt gas 0,9 kg, svarende til 1,29 t CO ₂	

Dimensioner & arbejdsværdier

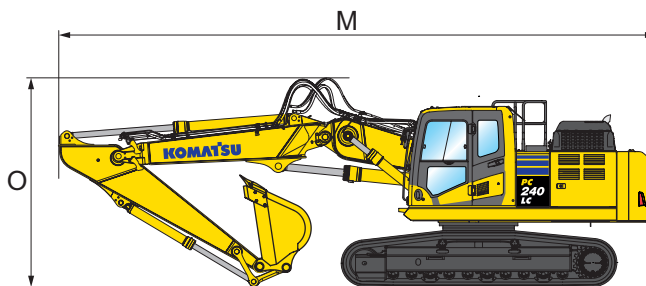
MASKINDIMENSIONER	PC240LC-11	PC240NLC-11
A Samlet bredde for øvre struktur	2.705 mm	2.705 mm
B Samlet kabinehøjde	3.055 mm	3.055 mm
C Basismaskinens samlede længde	5.305 mm	5.210 mm
D Taillængde	2.985 mm	2.985 mm
Tailsvingradius	3.020 mm	3.020 mm
E Frihøjde under kontravægt	1.100 mm	1.100 mm
F Højde til top af kontravægt	2.265 mm	2.265 mm
F' Maskinhøjde bagtil (øverst på motorhjælmen)	2.780 mm	2.780 mm
G Frihøjde	440 mm	440 mm
H Undervogn centerafstand	3.845 mm	3.655 mm
I Båndlængde	4.640 mm	4.450 mm
J Båndafstand center	2.580 mm	2.380 mm
K Skoplade bredde	600, 700, 800, 900 mm	600, 700, 800 mm
L Samlet bredde med 600 mm skoplader	3.180 mm	2.980 mm
Samlet bredde med 700 mm skoplader	3.280 mm	3.080 mm
Samlet bredde med 800 mm skoplader	3.380 mm	3.180 mm
Samlet bredde med 900 mm skoplader	3.480 mm	-



MONO-BOM



TODELT BOM



TRANSPORTDIMENSIONER	MONO-BOM				TODELT BOM		
Armlængde	2,0 m	2,5 m	3,0 m	3,5 m	2,5 m	3,0 m	3,5 m
M Transportlængde	9.945 mm	10.040 mm	9.965 mm	10.010 mm	10.170 mm	10.120 mm	10.100 mm
N Længde på jorden (transport) (PC240LC)	6.600 mm	6.115 mm	5.390 mm	4.950 mm	6.795 mm	6.170 mm	5.895 mm
Længde på jorden (transport) (PC240NLC)	6.460 mm	6.020 mm	5.260 mm	4.860 mm	6.700 mm	6.700 mm	5.800 mm
O Samlet højde (til toppen af bommen) (til toppen af hydraulikslange)	3.220 mm	3.295 mm	3.185 mm	3.270 mm	3.445 mm	3.540 mm	3.680 mm

Dimensioner & arbejdsværdier

PC240LC-11 / MAKS. SKOVLKAPACITET OG VÆGT

Armlængde	Monobom							
	2,0 m		2,5 m		3,0 m		3,5 m	
Materialevægt op til 1,2 t/m ³	1,89 m ³	1.300 kg	1,89 m ³	1.300 kg	1,89 m ³	1.300 kg	1,82 m ³	1.250 kg
Materialevægt op til 1,5 t/m ³	1,89 m ³	1.300 kg	1,82 m ³	1.250 kg	1,64 m ³	1.175 kg	1,54 m ³	1.125 kg
Materialevægt op til 1,8 t/m ³	1,67 m ³	1.175 kg	1,58 m ³	1.125 kg	1,40 m ³	1.075 kg	1,33 m ³	1.025 kg

PC240NLC-11 / MAKS. SKOVLKAPACITET OG VÆGT

Armlængde	Monobom							
	2,0 m		2,5 m		3,0 m		3,5 m	
Materialevægt op til 1,2 t/m ³	1,89 m ³	1.300 kg	1,89 m ³	1.225 kg	1,70 m ³	1.125 kg	1,58 m ³	1.100 kg
Materialevægt op til 1,5 t/m ³	1,70 m ³	1.175 kg	1,59 m ³	1.125 kg	1,44 m ³	1.050 kg	1,34 m ³	1.000 kg
Materialevægt op til 1,8 t/m ³	1,47 m ³	1.075 kg	1,38 m ³	1.025 kg	1,20 m ³	975 kg	1,16 m ³	950 kg

PC240LC-11 / MAKS. SKOVLKAPACITET OG VÆGT

Armlængde	TODELT BOM					
	2,5 m		3,0 m		3,5 m	
Materialevægt op til 1,2 t/m ³	2,16 m ³	1.405 kg	1,95 m ³	1.310 kg	1,83 m ³	1.255 kg
Materialevægt op til 1,5 t/m ³	1,83 m ³	1.255 kg	1,65 m ³	1.175 kg	1,55 m ³	1.130 kg
Materialevægt op til 1,8 t/m ³	1,58 m ³	1.150 kg	1,43 m ³	1.080 kg	1,34 m ³	1.040 kg

PC240NLC-11 / MAKS. SKOVLKAPACITET OG VÆGT

Armlængde	TODELT BOM					
	2,5 m		3,0 m		3,5 m	
Materialevægt op til 1,2 t/m ³	1,95 m ³	1.310 kg	1,74 m ³	1.215 kg	1,65 m ³	1.175 kg
Materialevægt op til 1,5 t/m ³	1,65 m ³	1.175 kg	1,47 m ³	1.095 kg	1,39 m ³	1.060 kg
Materialevægt op til 1,8 t/m ³	1,43 m ³	1.080 kg	1,27 m ³	1.010 kg	1,21 m ³	980 kg

Maks. kapacitet og vægt er beregnet iht. ISO 10567:2007.

Venligst kontakt din forhandler vedrørende det korrekte valg af skovle og udstyr, der passer til opgaven.

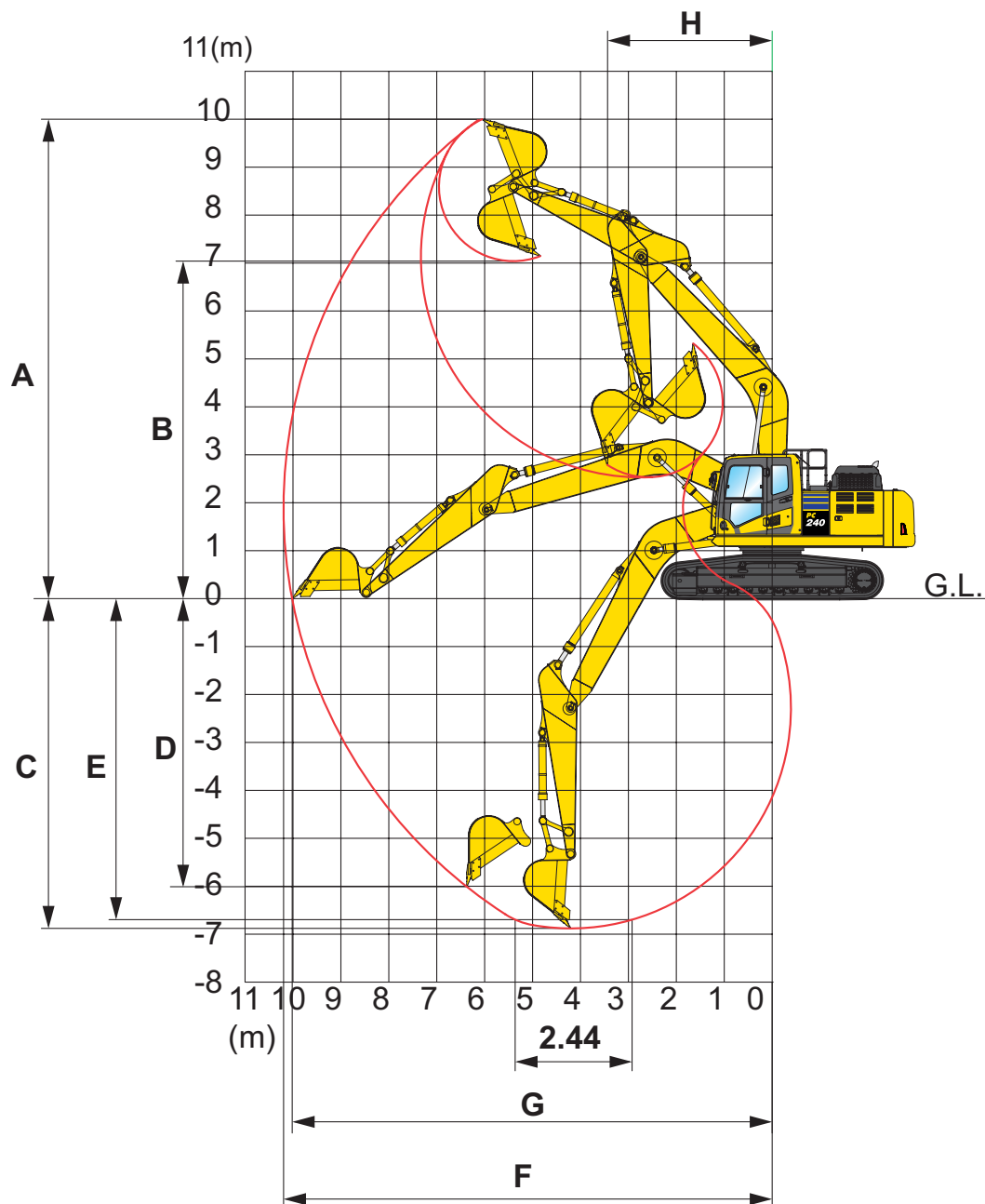
SKOVL- OG ARMKRAFT

Armlængde	2,0 m	2,5 m	3,0 m	3,5 m
Skovlens gravestyrke	18.800 kg	18.800 kg	16.200 kg	16.200 kg
Skovlens gravestyrke ved PowerMax	20.100 kg	20.100 kg	17.500 kg	17.500 kg
Armens brydekraft	15.300 kg	14.100 kg	12.300 kg	10.500 kg
Armens brydekraft ved PowerMax	16.400 kg	15.100 kg	13.200 kg	11.200 kg



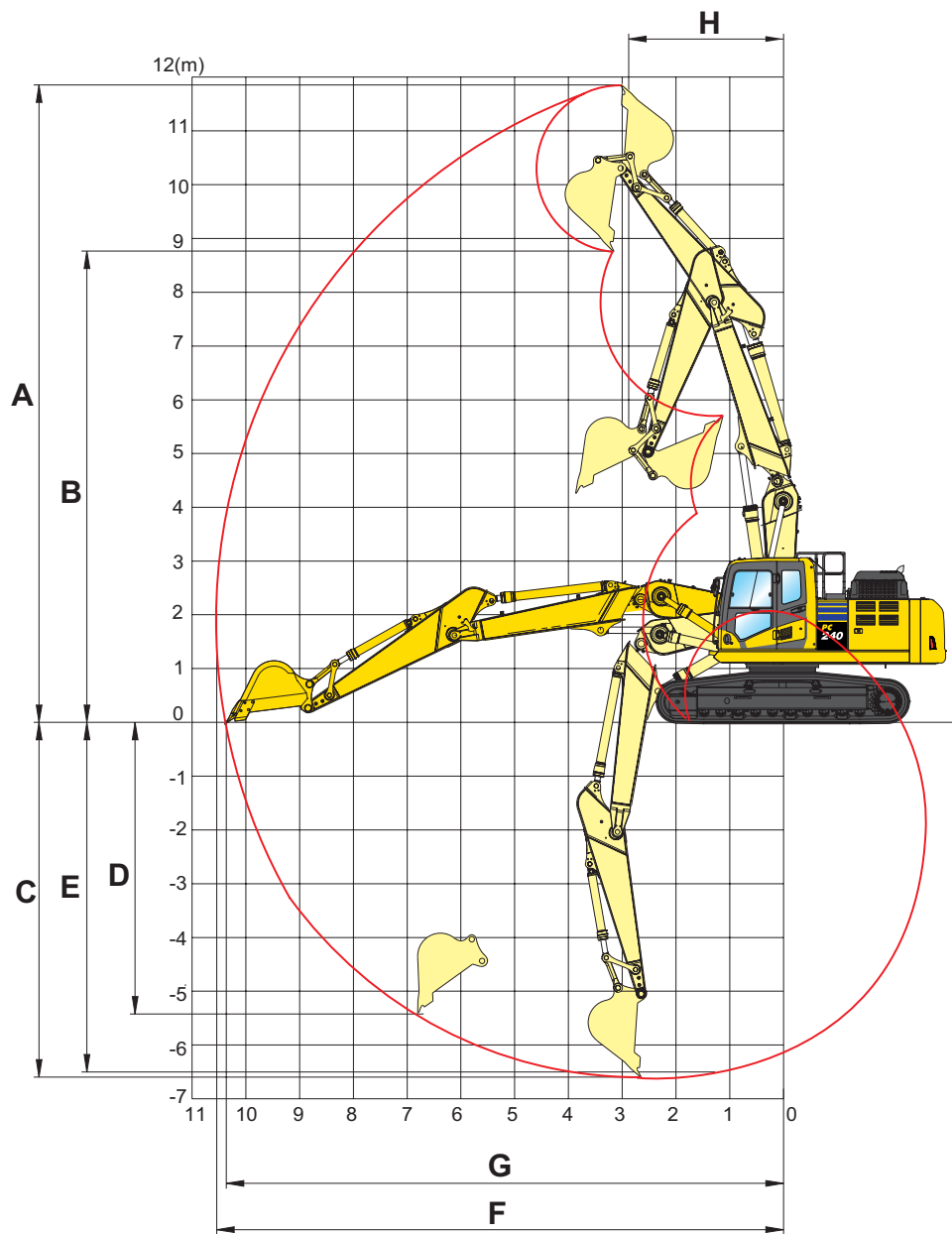
Arbejdsområde

MONOBOM



ARMLÆNGDE	2,0 m	2,5 m	3,0 m	3,5 m
A Maks. gravehøjde	9.665 mm	9.790 mm	10.000 mm	10.300 mm
B Maks. dumpningshøjde	6.715 mm	6.860 mm	7.035 mm	7.360 mm
C Maks. gravedybde	5.825 mm	6.320 mm	6.920 mm	7.320 mm
D Maks. vertikal væggravningsdybde	4.750 mm	5.130 mm	6.010 mm	6.230 mm
E Maks. snitgravedybde for 2,44 m niveau	5.585 mm	6.100 mm	6.700 mm	7.150 mm
F Maks. graverækkevidde	9.270 mm	9.670 mm	10.180 mm	10.580 mm
G Maks. rækkevidde, nede	9.070 mm	9.480 mm	10.020 mm	10.420 mm
H Min. svingradius	3.300 mm	3.320 mm	3.450 mm	3.340 mm

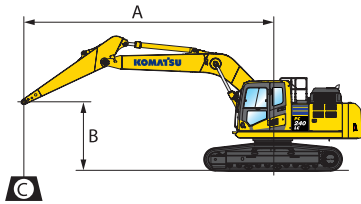
TODELT BOM



ARMLÆNGDE	2,5 m	3,0 m	3,5 m
A Maks. gravehøjde	11.360 mm	11.855 mm	12.180 mm
B Maks. dumpningshøjde	8.265 mm	8.745 mm	9.245 mm
C Maks. gravedybde	6.130 mm	6.600 mm	7.035 mm
D Maks. vertikal væggravningsdybde	4.800 mm	5.430 mm	5.765 mm
E Maks. snitgravedybde for 2,44 m niveau	6.030 mm	6.505 mm	6.950 mm
F Maks. graverækkevidde	10.000 mm	10.550 mm	10.965 mm
G Maks. rækkevidde, nede	9.885 mm	10.380 mm	10.790 mm
H Min. svingradius	2.945 mm	2.875 mm	3.005 mm

Løftekapacitet

PC240LC-11 MONOBOM



A – Rækkevidde fra svingcenter

B – Højde på skovlkrog

C – Løftekapacitet

– Dimensionering over front

– Dimensionering over side

– Dimensionering ved maksimal rækkevidde

Med 700 mm sko

Vægte:

Med 2,0 og 2,5 m gravearm: skovforbindelse og skovcylinder: 390 kg

Med 3,0 og 3,5 m gravearm: skovforbindelse og skovcylinder: 363 kg

Armlængde	A				9,0 m		7,5 m		6,0 m		4,5 m		3,0 m		1,5 m	
	B															

	6,0 m	kg	*3.870	*3.870		*5.520	5.100	*5.740	*5.740							
	4,5 m	kg	*3.860	*3.860		*6.380	5.000	*6.630	*6.630							
	3,0 m	kg	*3.990	3.700		*7.050	4.840	*7.950	6.690	*9.860	*9.860	*15.240	*15.240			
	1,5 m	kg	*4.250	3.580		6.890	4.660	*9.340	6.350	*12.530	9.500					
	0,0 m	kg	*4.710	3.630		6.730	4.510	9.320	6.080	*14.310	9.050	*8.510	*8.510			
	-1,5 m	kg	*5.490	3.870		6.640	4.440	9.160	5.940	14.570	8.870	*12.140	*12.140	*7.760	*7.760	
	-3,0 m	kg	6.590	4.410		6.670	4.460	9.140	5.930	14.590	8.880	*17.390	*17.390	*11.910	*11.910	
-4,5 m	kg	8.640	5.690				9.310	6.070								

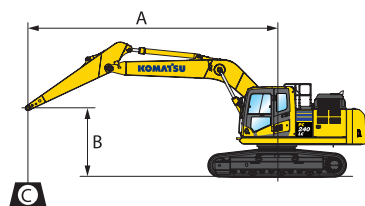
	6,0 m	kg	*4.460	*4.460		*4.990	*4.990	*6.370	*6.370							
	4,5 m	kg	*4.440	4.290		*6.870	4.970	*7.240	6.960	*8.150	*8.150					
	3,0 m	kg	*4.590	3.960		7.070	4.830	*8.520	6.650	*10.840	10.080					
	1,5 m	kg	*4.910	3.850		6.900	4.680	9.600	6.340	*13.340	9.440					
	0,0 m	kg	*5.480	3.910		6.770	4.560	9.360	6.130	*14.800	9.100	*7.560	*7.560			
	-1,5 m	kg	6.220	4.210		6.710	4.510	9.240	6.030	14.700	8.990	*12.510	*12.510	*8.160	*8.160	
	-3,0 m	kg	7.310	4.890				9.270	6.050	*14.660	9.040	*19.180	17.770	*13.240	*13.240	
-4,5 m	kg															

	6,0 m	kg	*6.610	5.530				*7.080	7.050							
	4,5 m	kg	*6.620	4.710		7.130	4.890	*7.880	6.840	*9.180	*9.180					
	3,0 m	kg	6.300	4.310		7.000	4.770	*9.090	6.550	*11.850	9.830					
	1,5 m	kg	6.130	4.180		6.860	4.640	9.510	6.270	*14.080	9.280					
	0,0 m	kg	6.310	4.270		6.760	4.550	9.310	6.090	14.750	9.030					
	-1,5 m	kg	6.930	4.660				9.250	6.030	14.710	9.000	*13.550	*13.550			
	-3,0 m	kg	8.460	5.600				9.340	6.110	*14.160	9.120	*19.730	17.970			
-4,5 m	kg															

	6,0 m	kg	*7.010	6.100				*7.810	6.980	*8.190	*8.190					
	4,5 m	kg	*6.960	5.110				*8.500	6.800	*10.170	*10.170					
	3,0 m	kg	6.800	4.650		7.000	4.780	*9.630	6.520	*12.840	9.700					
	1,5 m	kg	6.620	4.510		6.890	4.680	9.520	6.280	*14.770	9.240					
	0,0 m	kg	6.860	4.640				9.370	6.150	14.820	9.100					
	-1,5 m	kg	7.650	5.130				9.350	6.130	14.850	9.130	*13.800	*13.800			
	-3,0 m	kg														
-4,5 m	kg															

* Belastningen er begrænset af den hydrauliske kapacitet, ikke af faren for at vælte. Vurderingerne er baseret på SAE-standard nr. J1097. Driftsbelastningen overskrider ikke 87% af den hydrauliske løftekapacitet eller 75% af tipelæsset. Den angivne løfteevne er baseret på løft alene med armen. Ved løft med ekstraudstyr installeret på armen skal vægten af ekstraudstyret trækkes fra de viste værdier.

PC240NLC-11 MONOBOM



A – Rækkevidde fra svingcenter

B – Højde på skovløg

C – Løftekapacitet

– Dimensionering over front

– Dimensionering over side

– Dimensionering ved maksimal rækkevidde

Med 600 mm sko

Vægte:

Med 2,0 og 2,5 m gravearm: skovløgforbindelse og skovløgscylinder: 390 kg

Med 3,0 og 3,5 m gravearm: skovløgforbindelse og skovløgscylinder: 363 kg

Armlængde	A				9,0 m		7,5 m		6,0 m		4,5 m		3,0 m		1,5 m	
	B															

	6,0 m	kg	*3.870	*3.870		*5.520	4.580	*5.740	*5.740							
	4,5 m	kg	*3.860	3.560		*6.380	4.480	*6.630	6.300							
	3,0 m	kg	*3.990	3.290		6.420	4.320	*7.950	5.970	*9.860	9.050	*15.240	*15.240			
	1,5 m	kg	*4.250	3.180		6.230	4.140	8.660	5.630	*12.530	8.350					
	0,0 m	kg	*4.710	3.220		6.070	4.000	8.370	5.370	13.120	7.910	*8.510	*8.510			
	-1,5 m	kg	5.180	3.430		5.990	3.920	8.220	5.240	12.910	7.740	*12.140	*12.140	*7.760	*7.760	
	-3,0 m	kg	5.950	3.910		6.010	3.950	8.200	5.220	12.920	7.750	*17.390	14.820	*11.910	*11.910	
-4,5 m	kg	7.770	5.030				8.360	5.360								

	6,0 m	kg	*4.460	4.420		*4.990	4.520	*6.370	*6.370							
	4,5 m	kg	*4.440	3.830		6.560	4.450	*7.240	6.240	*8.150	*8.150					
	3,0 m	kg	*4.590	3.530		6.410	4.320	*8.520	5.930	*10.840	8.920					
	1,5 m	kg	*4.910	3.420		6.240	4.160	8.650	5.630	*13.340	8.300					
	0,0 m	kg	5.210	3.480		6.120	4.050	8.410	5.420	13.160	7.960	*7.560	*7.560			
	-1,5 m	kg	5.630	3.730		6.060	4.000	8.300	5.320	13.030	7.860	*12.510	*12.510	*8.160	*8.160	
	-3,0 m	kg	6.600	4.340				8.320	5.340	13.100	7.910	*19.180	15.150	*13.240	*13.240	
-4,5 m	kg															

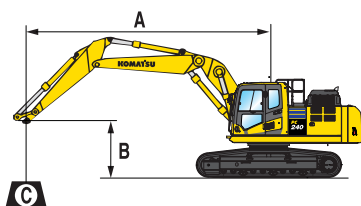
	6,0 m	kg	*6.610	4.950				*7.080	6.320							
	4,5 m	kg	6.220	4.210		6.470	4.370	*7.880	6.120	*9.180	*9.180					
	3,0 m	kg	5.710	3.840		6.340	4.260	8.870	5.830	*11.850	8.680					
	1,5 m	kg	5.550	3.710		6.200	4.130	8.570	5.560	13.370	8.140					
	0,0 m	kg	5.710	3.790		6.110	4.040	8.370	5.380	13.090	7.900					
	-1,5 m	kg	6.260	4.130				8.310	5.330	13.050	7.870	*13.550	*13.550			
	-3,0 m	kg	7.620	4.960				8.390	5.400	13.180	7.980	*19.730	15.330			
-4,5 m	kg															

	6,0 m	kg	*7.010	5.460				*7.810	6.250	*8.190	*8.190					
	4,5 m	kg	6.770	4.570				*8.500	6.080	*10.170	9.230					
	3,0 m	kg	6.170	4.150		6.340	4.260	8.840	5.810	*12.840	8.560					
	1,5 m	kg	6.000	4.010		6.230	4.160	8.570	5.570	13.320	8.110					
	0,0 m	kg	6.200	4.120				8.420	5.440	13.150	7.970					
	-1,5 m	kg	6.910	4.560				8.400	5.420	13.180	8.000	*13.800	*13.800			
	-3,0 m	kg														
-4,5 m	kg															

* Belastningen er begrænset af den hydrauliske kapacitet, ikke af faren for at vælte. Vurderingerne er baseret på SAE-standard nr. J1097. Driftsbelastningen overskrider ikke 87% af den hydrauliske løftekapacitet eller 75% af tippelæsset. Den angivne løfteevne er baseret på løft alene med armen. Ved løft med ekstradstyr installeret på armen skal vægten af ekstradstyret trækkes fra de viste værdier.

Løftekapacitet

PC240LC-11 TODELT BOM



A – Rækkevidde fra svingcenter

B – Højde på skovlkrog

C – Løftekapacitet

– Dimensionering over front

– Dimensionering over side

– Dimensionering ved maksimal rækkevidde

Med 700 mm sko

Vægte:

Med 2,5 m gravearm:
skovlforbindelse og skovl-
cylinder: 390 kg

Med 3,0 og 3,5 m gra-
vearm: skovlforbindelse
og skovlcylinder: 363 kg

Armlængde	A		9,0 m		7,5 m		6,0 m		4,5 m		3,0 m		1,5 m	
	B													

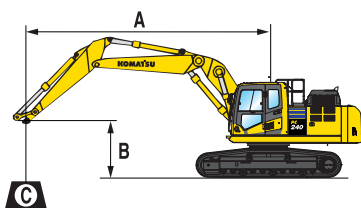
	7,5 m	kg	*4.000	*4.000		*4.250	*4.250	*6.450	*6.450				
	6,0 m	kg	*3.750	*3.750		*6.300	4.900	*6.750	*6.750	*6.300	*6.300		
	4,5 m	kg	*3.700	3.500		*6.950	4.750	*7.650	6.750	*8.200	*8.200	*7.950	*7.950
	3,0 m	kg	*3.750	3.250		6.850	4.600	*8.750	6.350	*11.200	9.700		
	1,5 m	kg	*3.900	3.200		6.650	4.400	9.300	6.000	*13.200	8.950		
	0 m	kg	*4.200	3.250		6.500	4.250	9.000	5.700	14.300	8.500		
	-1,5 m	kg	*4.700	3.450		6.450	3.850	8.850	5.600	14.150	8.400	*9.500	*9.500
	-3,0 m	kg				6.500	3.900	8.900	5.650	*13.700	8.450		

	7,5 m	kg	*4.650	*4.650				*7.200	7.000	*7.350	*7.350		
	6,0 m	kg	*4.350	4.300		6.600	4.800	*7.400	6.900	*7.550	*7.550		
	4,5 m	kg	*4.250	3.750		7.000	4.750	*8.150	6.650	*9.750	*9.750		
	3,0 m	kg	*4.300	3.500		6.850	4.550	*9.250	6.300	*12.050	9.550		
	1,5 m	kg	*4.500	3.450		6.650	4.400	9.300	6.000	*13.800	8.900		
	0 m	kg	*4.850	3.500		6.550	4.300	9.050	5.750	14.350	8.600		
	-1,5 m	kg	*5.450	3.750		6.500	3.900	8.950	5.700	14.300	8.550	*9.650	*9.650
	-3,0 m	kg						9.050	5.750	*13.300	8.650		

	7,5 m	kg	*7.050	6.250				*7.950	6.800	*8.200	*8.200		
	6,0 m	kg	*6.550	4.800				*7.950	6.750	*8.900	*8.900		
	4,5 m	kg	6.200	4.150		6.950	4.650	*8.700	6.500	*10.650	10.100		
	3,0 m	kg	5.750	3.850		6.800	4.500	9.500	6.200	*12.850	9.300		
	1,5 m	kg	5.600	3.750		6.650	4.400	9.200	5.900				
	0 m	kg	5.750	3.850		6.550	4.300	9.000	5.750	14.300	8.550		
	-1,5 m	kg	6.350	4.200		6.550	3.900	9.000	5.700	*14.150	8.600		
	-3,0 m	kg											

* Belastningen er begrænset af den hydrauliske kapacitet, ikke af faren for at vælte. Vurderingerne er baseret på SAE-standard nr. J1097. Driftsbelastningen overskrider ikke 87% af den hydrauliske løftekapacitet eller 75% af tippelættet. Den angivne løfteevne er baseret på løft alene med armen. Ved løft med ekstrastyr installeret på armen skal vægten af ekstrastyret trækkes fra de viste værdier.

PC240NLC-11 TODELT BOM



A – Rækkevidde fra svingcenter

B – Højde på skovlkrog

C – Løftekapacitet

– Dimensionering over front

– Dimensionering over side

– Dimensionering ved maksimal rækkevidde

Med 700 mm sko

Vægte:

Med 2,5 m gravearm: skovlforbindelse og skovl-cylinder: 390 kg

Med 3,0 og 3,5 m gravearm: skovlforbindelse og skovlcylinder: 363 kg

Armlængde	A				9,0 m		7,5 m		6,0 m		4,5 m		3,0 m		1,5 m	
	B															

	7,5 m	kg	*4.000	*4.000		*4.250	*4.250	*6.450	6.400							
	6,0 m	kg	*3.750	3.500		*6.300	4.350	*6.750	6.250	*6.300	*6.300					
	4,5 m	kg	*3.700	3.100		6.400	4.250	*7.650	6.000	*8.200	*8.200	*7.950	*7.950			
	3,0 m	kg	*3.750	2.850		6.200	4.050	8.750	5.600	*11.200	8.550					
	1,5 m	kg	*3.900	2.800		6.000	3.850	8.350	5.250	12.950	7.800					
	0 m	kg	*4.200	2.850		5.850	3.700	8.050	5.000	12.600	7.400					
	-1,5 m	kg	*4.700	3.050		5.750	3.300	7.900	4.900	12.450	7.250	*9.500	*9.500			
	-3,0 m	kg				5.800	3.350	7.950	4.900	12.550	7.350					

	7,5 m	kg	*4.650	*4.650				*7.200	6.250	*7.350	*7.350					
	6,0 m	kg	*4.350	3.800		6.450	4.300	*7.400	6.200	*7.550	*7.550					
	4,5 m	kg	*4.250	3.350		6.350	4.200	*8.150	5.900	*9.750	9.200					
	3,0 m	kg	*4.300	3.100		6.200	4.050	8.700	5.600	*12.050	8.400					
	1,5 m	kg	*4.500	3.000		6.000	3.900	8.350	5.250	12.900	7.750					
	0 m	kg	4.750	3.100		5.900	3.800	8.100	5.050	12.700	7.450					
	-1,5 m	kg	5.150	3.300		5.850	3.750	8.000	5.000	12.650	7.400	*9.650	*9.650			
	-3,0 m	kg						8.100	5.050	12.800	7.500					

	7,5 m	kg	*7.050	5.550				*7.950	6.050	*8.200	*8.200					
	6,0 m	kg	6.500	4.250				*7.950	6.050	*8.900	*8.900					
	4,5 m	kg	5.600	3.650		6.250	4.100	*8.700	5.800	*10.650	8.900					
	3,0 m	kg	5.150	3.400		6.100	4.000	8.550	5.450	*12.850	8.150					
	1,5 m	kg	5.050	3.300		5.950	3.850	8.250	5.200							
	0 m	kg	5.200	3.350		5.900	3.800	8.050	5.050	12.650	7.400					
	-1,5 m	kg	5.700	3.700		5.900	3.470	8.050	5.000	12.650	7.450					
	-3,0 m	kg														

* Belastningen er begrænset af den hydrauliske kapacitet, ikke af faren for at vælte. Vurderingerne er baseret på SAE-standard nr. J1097. Driftsbelastningen overskrider ikke 87% af den hydrauliske løftekapacitet eller 75% af tippelæsset. Den angivne løfteevne er baseret på løft alene med armen. Ved løft med ekstraudstyr installeret på armen skal vægten af ekstraudstyret trækkes fra de viste værdier.

Standard- og ekstraudrustning

MOTOR

Komatsu SAA6D107E-3 turboladet common rail højtryksindsprøjtningens dieselmotor	●
Overholder EUs Stage V regulativerne	●
Ventilator af sugetypen med kølersvingskærm	●
Automatisk opvarmningssystem til motoren	●
Motor-overophednings beskyttelses system	●
Kontrolviser til brændstof	●
Tomgangsautomatik-funktion	●
Justerbar tomgangsnedlukning	●
Motorøglestop	●
Motortændingen kan blive sikret med en adgangskode efter anmodning	●
Generator 24 V / 90 A	●
Startmotor 24 V / 5,5 kW	●
Batterier 2x12 V / 180 Ah	●

HYDRAULIKSYSTEM

Elektronisk lukket center belastningsføler (E-CLSS) hydraulisk system (HydrauMind)	●
Fælles styresystem (PEMC) for pumpe og motor	●
Valgsystem for 6-trinsarbejdsfunktion; energifunktion, økonomifunktion, nedbryderfunktion, udstyreneergi- og udstyrøkonomifunktion og løftefunktion	●
PowerMax funktion	●
PPC håndledsbetjeningsgreb til gravearm, bom, skovl og sving med glidende proportional styring for redskab og 3 ekstra knapper	●
Forberedt til hydraulisk hurtigskifte	●
Ekstra hydrauliske kredsløb	○
Tool control (integreret styring af flow og tryk på aux hydraulik) (KIAC)	○

ARBEJDSUDSTYR

Monobom	○
Todelt bom	○
Skovlophæng med løfteøje	○
Arme på 2,0 m; 2,5 m; 3,0 m; 3,5 m	○
Komatsu skovle	○
Komatsu hammer	○

FØRERKABINE

SpaceCab™ med forstærket sikkerhed; højt tryk og tætforsøget hypertykflydende monteret førerkabine med tonet sikkerhedsglasvinduer, stort tagvindue med solskærm, optrækkelig forrude med låseanordning, aftageligt nederste vindue, forrudevinduesvisker med sporadisk funktion, solskærm, cigarettænder, askebæger, bagagehylde, gulvmatte	●
Opvarmet, luftaffjedret sæde med lændestøtte og høj ryg, højdejusterbare armlæn monteret med konsol samt udtrækkelig sikkerhedssele	●
Automatisk klimakontrol-system	●
12/24 V strømudtag	●
Drikkeholder og bladstativ	●
Varme- og køleboks	●
Radio	●
AUX indgang (MP3 stik)	●
Nederste vinduesvisker	○
Regnskærm (ikke med OPG)	○

SERVICE OG VEDLIGEHOLDELSE

Automatisk afluftning af brændstoffledning	●
Luftrensere med dobbelt elementtype med støvindikater og automatisk støvudsuger	●
KOMTRAX – Komatsu trådløst overvågningssystem (3G)	●
Komatsu CARE™ – Serviceprogram inkluderet	●
Multi-funktionsfarvemonitor, der er videokompatibel, med system til styring og overvågning af maskinens udstyr (EMMS) og effektivitetsvejledning	●
Værktøjsæt	●
Servicepunkter	○
Automatisk smøresystem	○

UNDERVOGN

Underrulle beskyttelse	●
Kraftig bundplade i center af undervogn	●
600, 700, 800, 900 mm tre-kams skoplade	○
Fuld underrulle beskyttelse	○

SIKKERHEDSUDSTYR

KomVision kameranalsystem	●
Elektrisk horn	●
Advarselsindikator for overbelastning	●
Kørealarm	●
Sikkerhedsventiler til bom	●
Store håndlister, bagudrettede spejle	●
Batterihovedafbryder	●
ROPS i overensstemmelse med ISO12117-2:2008	●
Nødstop	●
Sikkerhedssele advarselsindikator	●
System til registrering af neutralstilling	●
Sikkerhedsventil til arm	●
OPG niveau II frontrudegitter, med hængsler	○
OPG niveau II taggitter	○

KØREMOTOR OG BREMSE

Hydrostatisk, 3-trins køresystem med automatisk skift og sludrev af planetgeartypen samt hydrauliske køre- og parkeringsbremsere	●
PPC betjeningsgreb og pedaler til styring og kørsel	●

LYGTER

Arbejdslys: 2 overvognsramme, 1 bom (t.v.)	●
Ekstra arbejdslys: 4 kabineloft (foran), 1 kabineloft (bagerst), 1 bom (t.h.), 1 kontravægt (bagerst), rotorblink	○
LED arbejdslygter: 2 på rammen (halogen), 2 bom (LED, t.v. og t.h.), 2 løftecylinder (LED), 4 kabineloft (LED, foran), 1 på kabinetag (halogen, bagerst), 2 kontravægt (halogen, bagerst), 1 højre side af maskinen (halogen), rotorblink	○

ANDET UDSTYR

Standard kontravægt	●
Fjernbetjent smøring af svingcirkel og stifter	●
Elektrisk tankningspumpe med automatisk slukkefunktion	●
Bio-olie i hydrauliksystem	○
Speciallakering	○

Andet udstyr på forespørgsel

- standardudrustning
- ekstraudstyr

Den lokale Komatsu-partner:

KOMATSU

**Komatsu Europe
International N.V.**

Mechelsesteenweg 586
B-1800 VILVOORDE (BELGIUM)
Tel. +32-2-255 24 11
Fax +32-2-252 19 81
www.komatsu.eu

UDASS17308 04/2019

KOMATSU is a trademark of Komatsu Ltd. Japan.