

KOMATSU

PC360LC-11 **PC360NLC-11**

EU Stage V motor

HYDRAULISK GRAVEMASKINE



PC360

MOTOREFFEKT

202 kW / 271 hk @ 1.950 o/min

EGENVÆGT

PC360LC-11: 35.900 - 36.850 kg
PC360NLC-11: 35.800 - 36.560 kg

SKOVLKAPACITET

max. 2,66 m³

Ved første øjekast

PC360LC/NLC-11



MOTOREFFEKT

202 kW / 271 hk @ 1.950 o/min

EGENVÆGT

PC360LC-11: 35.900 - 36.850 kg
PC360NLC-11: 35.800 - 36.560 kg

SKOVLKAPACITET

max. 2,66 m³



FANTASTISK MANØVREDYGTIG OG MILJØVENLIG

Kraftfuld og miljøvenlig

- EU Stage V motor
- Justerbar tomgangsnedlukning
- Brændstof-besparende Komatsu-teknologi

Optimal førerkomfort

- Fuldt luftaffjedret førerstation
- Støjsvagt design
- Widescreen-monitor

Maksimeret effektivitet

- Øget produktivitet
- Alsidig model med overlegen ydeevne
- Forbedret motorstyresystem
- Større hydraulisk effektivitet

Sikkerhed frem for alt

- Komatsu SpaceCab™
- KomVision kamerasystem
- System til registrering af neutralstilling

Kvalitet du kan regne med

- Kvalitetskomponenter fra Komatsu
- Omfattende forhandlernetværk

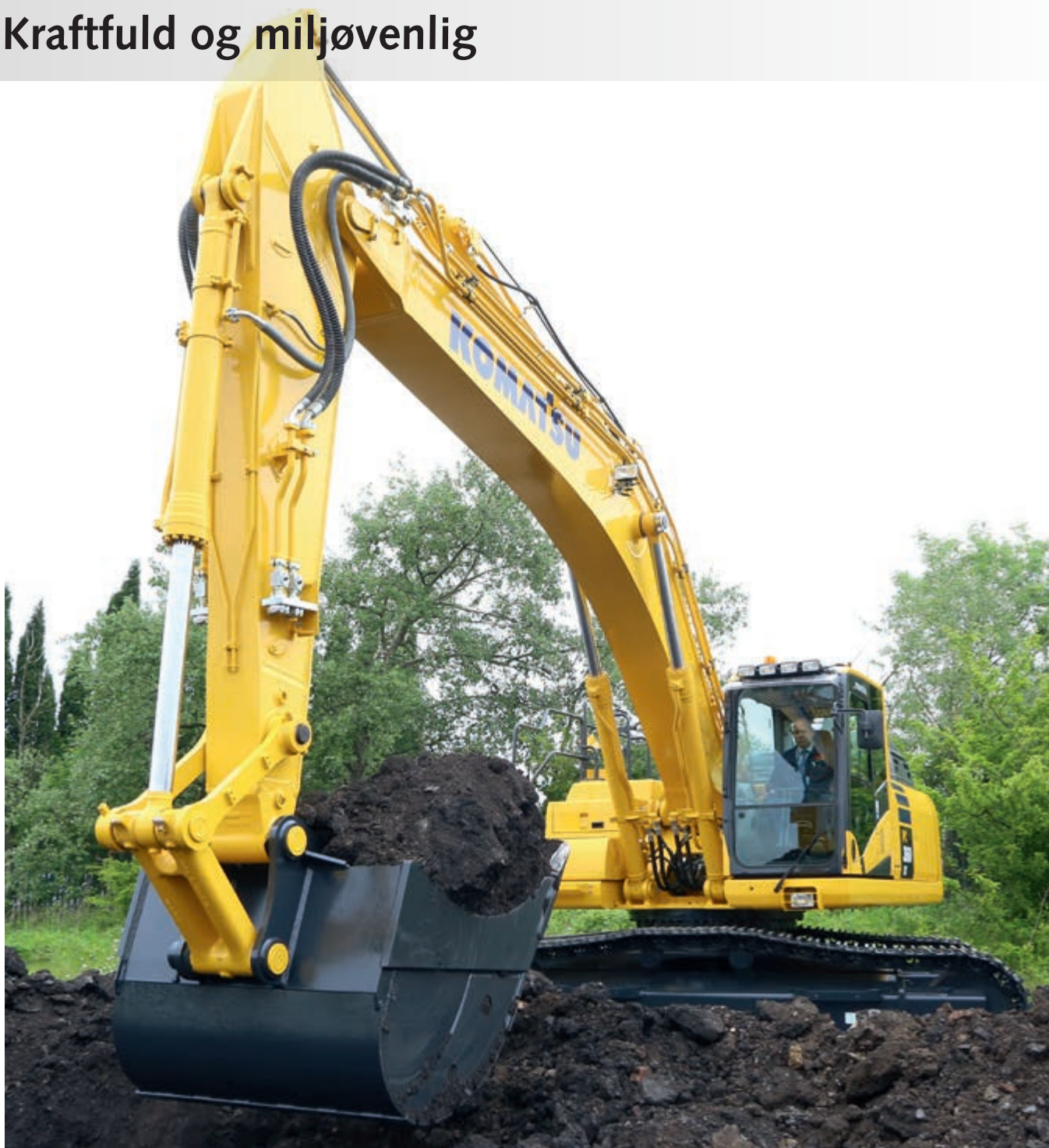
KOMTRAX

- Komatsus trådløse overvågningsystem
- Mobil 3G-kommunikation
- Integreret kommunikationsantenne
- Flere driftsdata og rapporter



Serviceprogram inkluderet

Kraftfuld og miljøvenlig



Højere produktivitet

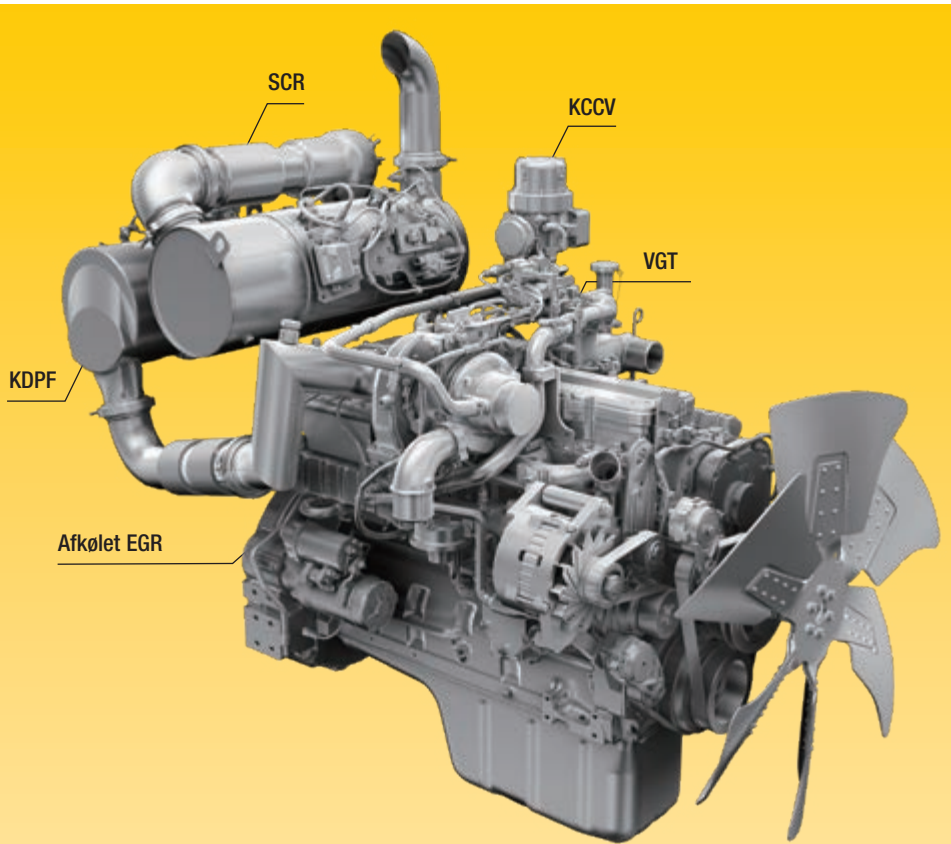
PC360LC/NLC-11 er hurtig og præcis. Den fantastiske komfortable maskine er udstyret med en kraftig EU Stage V-motor og et hydrauliske CLSS-system fra Komatsu, der sikrer hurtig manøvredegygtighed og enestående ydeevne sammenlignet med andre maskiner i samme klasse.

Brændstof-besparende Komatsu-teknologi

PC360LC/NLC-11 har et op til 5% reduceret brændstofforbrug og forbedret motorstyring. Motorens og hydraulikpumpens variable hastighedstilpasning gør både enkelte og kombinerede bevægelser effektive og præcise.

Justerbar tomgangsnedlukning

Komatsus justerbare tomgangsnedlukning slukker automatisk motoren, når den har kørt i tomgang i et bestemt stykke tid. Denne funktion kan nemt programmeres fra 5 til 60 minutter for at reducere unødvendigt brændstofforbrug og udstødningsemissioner samt for at sænke driftsomkostningerne. Eco-måleren og Eco-vejledningen på førerhusets monitor opmuntrer til at forbedre driftseffektiviteten yderligere.



Komatsu EU Stage V

Komatsus EU Stage V-motor er produktiv, driftssikker og effektiv. Med sine ultralave emissionsværdier opnår man mindre miljøpåvirkning og bedre ydelse, og det sikrer lavere driftsomkostninger, så føreren kan arbejde med ro i sindet.

Stærk efterbehandling

Efterbehandlingssystemet kombinerer Komatsus dieselpartikelfilter (KDPF) og selektiv reduktionskatalysator (SCR). SCR-delen indsprøjter rettidigt den rette mængde AdBlue®, der nedbryder NOx til vand (H₂O) og ugiftig nitrogen (N₂). NOx-emissionerne reduceres på den måde med 80% sammenlignet med EU Stage IIIB-motorer.

Exhaust Gas Recirculation (EGR)

Afkølet EGR er en teknologi, der er velafprøvet i de nuværende Komatsu motorer. EGR kølerens øgede kapacitet sikrer nu meget lave NOx-emissioner og en bedre motor-ydelse.

Komatsu Closed Crankcase Ventilation (KCCV)

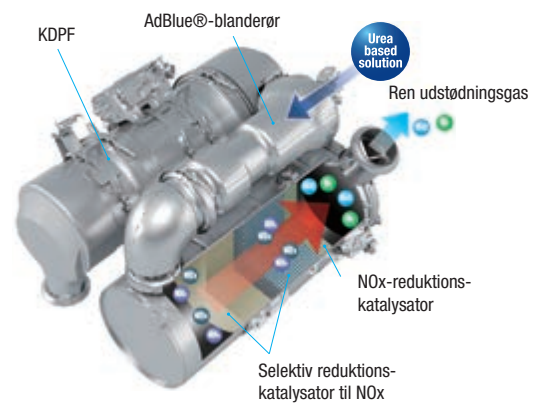
Emissioner fra krumtaphuset (blow-by gas) ledes gennem et CCV-filter. Den olietåge, der fanges i filteret, returneres tilbage til krumtaphuset, medens den filtrerede gas returneres til luftintaget.

High-Pressure Common Rail (HPCR)

For at opnå en fuldstændig brændstofforbrænding og lavere udstødningsgasser, er det kraftige højtryks Common Rail brændstofindsprøjtningssystem computerstyret til at levere en præcis mængde brændstof under tryk ind i det nydesignede motorforbrændingskammer ved gentagne injektioner.

Variable Geometry Turbo (VGT)

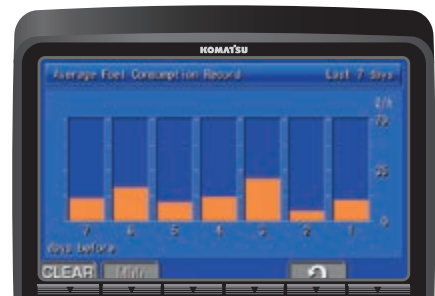
Variabel turbo optimal luftstrøm til motorens forbrændingskammer under alle hastigheds- og belastningsforhold. Udstødningsgassen er renere, brændstoføkonomien er forbedret, mens maskinkraften og ydeevnen opretholdes.



Eco-måler, eco-vejledning og brændstofmåler



Eco-vejledning



Brændstofforbrugshistorik

Maksimeret effektivitet

Høj gravestyrke

Gravearmen har to niveauer af drift. "Power"-drift med mere effektiv gravning og en almindelig indstilling til opsamling af materialer og til finplacering. Når man trykker på funktionsknappen PowerMax, får gravekræfterne kortvarigt et ekstra boost.



Vælg mellem fire armlængder

Stort udvalg af ekstraudstyr

PC360LC/NLC-11 fås med 2 x ekstra hydraulikkredse til forskellige redskaber, og det er nemt at gemme op til ti indstillinger til redskaberne. Desuden er maskinen som standard udstyret med hydraulik for hydraulisk hurtigskift. Med et udvalg af arme og flere typer undervogne kan man konfigurere PC360LC/NLC-11, så maskinen opfylder kundespecifikke krav til transport, opgaver eller driftsformer.



PC360LC/NLC-11 fås med hammer/saks og rotationshydraulik

6 arbejdsprogrammer

PC360LC/NLC-11 har de nødvendige kræfter og samtidig et meget lavt brændstofforbrug. Vælg mellem 6 arbejdsfunktioner: Power, løft, trykluftshammer, økonomi, powerdrift med redskab og økonomidrift med redskab. Føreren kan skifte mellem Power-drift og økonomidrift alt efter det arbejde, der skal udføres. Oliestrømmen til de hydrauliske redskaber kan også justeres direkte på monitoren, der er førende i denne klasse.



Fuld underrulle beskyttelse (ekstraudstyr)



Brugervenlig og alsidig: Vælg den perfekte indstilling til enhver opgave





Optimal førerkomfort

Mere komfort

I det brede Komatsu SpaceCab™-førerhus danner det komfortable luftaffjedrede førersæde med høj ryg, sædevarme og justerbare armlæn (standard) kernen i et godt arbejdsmiljø. Godt udsyn og ergonomisk indretning er også med til at maksimere førerens produktivitet.

Forbedret førerkomfort

Ud over radioen (standard) har PC360LC/NLC-11 også en ekstra indgang til tilslutning af eksterne enheder og musikafspilning gennem førerhusets højttalere. Førerhuset har også to 12-volts strømstik. Proportionalstyringen, der er standardudstyr, giver sikker og præcis betjening af redskaberne.

Støjsvagt design

Komatsu gravemaskiner på stål-bånd har et meget lavt støjniveau og er særligt velegnede til arbejde på trange steder og i byen. Den optimale brug af lydisolering og lydabsorbende materialer sikrer et støjniveau inde i førerhuset svarende til en bil i direktionsskassen.



Praktisk, ergonomisk og præcis styring: joysticks med knap til proportionalstyring af redskaberne



Masser af opbevaringsplads, varme- og køleboks, bladholder og kopholder



Armlæn (der følger sædet) med enkel højdejustering

Informations- og kommunikationsteknologi (ICT)



Lave driftsomkostninger

Komatsu ICT er med til at reducere driftsomkostningerne ved at gøre arbejdet mere komfortabelt og effektivt. Det forbedrer tilfredsheden for både fører og ejer af maskinen.

Widescreen-monitor

Med praktisk mulighed for at vælge mellem 26 sprog. Widescreen-monitoren enkle tastatur og multifunktionsknapper giver også nem adgang til mange funktioner og driftsinformationer. Bakkamera og AdBlue®-måler vises nu som standard på hovedskærbilledet.

Videreudviklet interface

Det er nu nemmere end nogensinde før at finde og forstå informationer med det opgraderede monitor-interface. Den optimerede hovedskærm åbnes nemt ved at trykke på F3-knappen.

Operation Records (1Day)	
Working Hours (Engine On)	0.2 h
Average Fuel Consumption	23.0 l/h
Actual Working Hours	0.1 h
Avg Fuel Consumption (Actual Working)	23.0 l/h
Fuel Consumption	7.0 l
Idling Hours	0.1 h

Hurtigvisning af drifts-logs



Med KomVision kamera system er flere forskellige udsynsmuligheder tilgængelige, samtidig med det konstante fugleperspektiv



Føreridentifikation

Sikkerhed frem for alt

PC360LC/NLC-11



Optimal sikkerhed på arbejdspladsen

Sikkerhedsfunktionerne i Komatsu PC360LC/NLC-11 er i overensstemmelse med de sidste nye industristandarder samarbejder for at minimere faren for folk i og omkring maskinen. Et system til registrering af neutralstilling af håndtag til kørsel og arbejdsudstyr øger sikkerheden på arbejdspladsen. Det samme gør sikkerhedsseleindikatoren og kørselsalarmerne. Ekstremt slidstærke skridsikre plader med ekstra højfriktionsbelægning bevarer traktionen i lang tid.



KomVision kameraer



Enestående beskyttelse af føreren



Gelændere og skridsikre overflader

KomVision

KomVision giver føreren et konstant overblik over maskinens mulige arbejdsområde. Dette gør føreren i stand til kun, at fokusere på at udføre arbejdet.

Komatsu SpaceCab™

ROPS-førerhuset har en ramme af stålør samt høj stødabsorbering, slagstyrke og levetid. Sikkerhedssele er godt designet, så den holder føreren inden for førerhusets sikkerhedszone, hvis maskinen skulle vælte. Førerhuset kan alternativt udstyres med et FOPS-system, der beskytter mod faldende objekter, og som har en frontafskærmning, der kan åbnes.

Sikker vedligeholdelse

Varmeafskærmninger omkring motorens varme dele, afskærmet ventilatorrem og afskærmede remskiver, skillevæg mellem pumpe og motor, der forhindrer hydraulikolie i at sprøjte hen på motoren, samt enestående robuste gelændere: På bedste Komatsu-vis sikres det højeste sikkerhedsniveau i vedligeholdelsen, der kan foretages hurtigt og enkelt.

Kvalitet du kan regne med

Komatsu kvalitet

Komatsu fremstiller maskiner, der opfylder selv de højeste standarder på baggrund af den sidste nye computerteknologi og et omfattende testprogram. Alle væsentlige komponenter i PC360LC/NLC-11 er konstrueret og fremstillet hos Komatsu, og væsentlige maskinfunktioner er nøje udvalgt for at skabe en ekstremt driftssikker og produktiv gravemaskine.

Robust design

Maksimal styrke og driftssikkerhed er grundstenene i Komatsus filosofi – sammen med sikkerhed og god kundeservice. Plader og støbte emner i ét stykke anvendes de vigtige steder i maskinen for at opnå en god trykfordeling. Ekstremt slidstærke slidflader på undersiden af armen beskytter konstruktionen mod slag-skader.

Stort support-netværk

Det omfattende Komatsu distributions- og forhandlernet er klar til at hjælpe med til at holde din flåde i optimal stand. Skræddersyede servicepakker er tilgængelige med ekspres levering af reservedele, for at sikre at din Komatsu vil fortsætte med at yde sit allerbedste.



Slidstærkt og driftssikkert undervognsdesign for maksimal beskyttelse



Støbt bomfod og bomplader i ét stykke for maksimal beskyttelse

Nem vedligeholdelse



Centrale servicepunkter

Komatsu har designet PC360LC/NLC-11 med centrale, velplacerede servicepunkter, hvor de nødvendige eftersyn og vedligeholdelse kan foretages hurtigt og nemt.

Komatsu CARE™

Komatsu CARE™ er et serviceprogram, der medfølger som standard til nye Komatsu-maskiner. Det dækker fabriksfastlagt service, der udføres af autoriserede Komatsu-teknikere med originale Komatsu-dele. Komatsu CARE™ giver også udvidet garanti og servicedækning på partikelfilteret (KDPF) eller katalysatoren (KDOC) samt AdBlue® systemet (SCR) alt efter motortype i maskinen. Kontakt din Komatsu forhandler for at høre nærmere.



Lang-tids oliefiltere

Det originale Komatsu hydrauliske oliefilter bruger højtydende filtreringsmateriale for lange udskiftningsintervaller, hvilket reducerer vedligeholdelsesomkostningerne væsentligt.

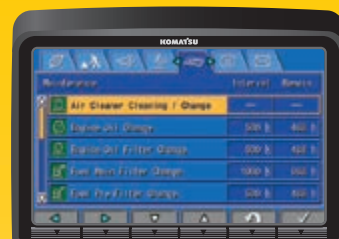


AdBlue®-tank

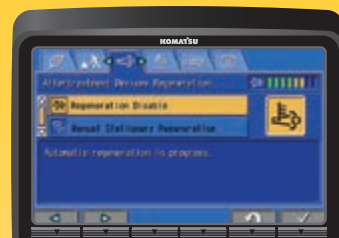
Den nemt tilgængelige AdBlue®-tank sidder på den forreste trappe.

Fleksibel garanti

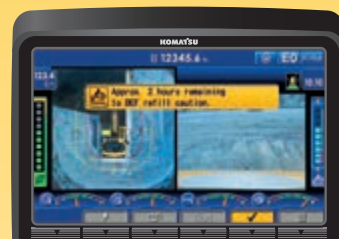
Når du køber en Komatsu maskine, får du adgang til et stort udvalg af programmer og tjenester, der er designet som hjælp til dig til at få mest muligt ud af din investering. For eksempel giver Komatsus fleksible garantiprogram en række udvidede garantioptioner på maskinen og dens komponenter. Disse kan vælges til at opfylde dine individuelle behov og aktiviteter. Dette program er designet som hjælp til at reducere de samlede driftsomkostninger.



Basisvedligeholdelsesskærm



Efterbehandlingsenhed med regenerations-skærm til KDPF



AdBlue®-niveaumåler og genopfyldningsvejledning



KOMTRAX

Den nemme vej til højere produktivitet

KOMTRAX er det sidste nye inden for trådløs overvågningsteknologi. Det er kompatibel med PC, smartphone eller tablet, og leverer værdifulde og omkostningsbesparende informationer om din flåde og udstyr - og tilbyder dig et væld af informationer til at opnå maksimal maskinydelse. Ved at skabe et websupport, giver det dig mulighed for proaktiv og forebyggende vedligeholdelse af din flåde - og hjælper dig dermed til effektivt at drive virksomhed.



Viden

Du får hurtigt svar på grundlæggende og kritiske spørgsmål om dine maskiner - hvad de laver, hvornår de gjorde det, hvor de er placeret, hvordan de kan udnyttes mere effektivt, og hvornår de skal serviceres. Data om ydelse sendes videre via trådløs kommunikationsteknologi (satellit, GPRS eller 3G afhængig af model) fra din maskine til din computer og til din lokale Komatsu forhandler - som med glæde står til rådighed med ekspert analyse og feedback.

Power

De detaljerede oplysninger, som KOMTRAX leverer 24 timer i døgnet, 7 dage om ugen, giver dig mulighed for at tage bedre daglige og langsigtede strategiske beslutninger - uden ekstraomkostninger. Du kan forudse problemer, tilpasse vedligeholdelsesplaner, minimere driftsstop og beholde dine maskiner, hvor de hører hjemme - arbejdende på byggepladsen.

Komfort

KOMTRAX hjælper med at styre din flåde på nettet, uanset hvor du er. Data analyseres og pakkes specielt til nem og intuitiv visning i kort, lister, grafer og diagrammer. Du kan forudse, hvilken type tjeneste og hvilke dele dine maskiner har brug for, eller foretage fejlsøgning af problemer før Komatsus teknikere ankommer på stedet.



Tekniske data

MOTOR

Model	Komatsu SAA6D114E-6
Type	Vandkølet, turboladet, efterkølet dieselmotor med direkte common rail-indsprøjtning
Motoreffekt	
ved angivet omdrejningstal	1.950 o/min
ISO 14396	202 kW / 271 hk
ISO 9249 (nettoydelse)	192 kW / 257 hk
Cylinderantal	6
Boring × slaglængde	114 × 144,5 mm
Slagvolumen	8,85 l
Luftfiltertype	Dobbelt elementtype med overvågningspanel, støvindikator og automatisk støvudsuger
Køling	Ventilator af sugetypen med kølersvingskærm
Brændstof	Diesel i overensstemmelse med EN 590 Class 2/Grade D. Paraffin brændstof egenskaber (HVO, GTL, BTL), i overensstemmelse med EN 15940:2016

HYDRAULIKSYSTEM

Type	HydrauMind. Lukket-centersystem med belastningsføler og trykduligningsventiler
Ekstra kreds	Der kan eftermonteres 2 ekstra kredsløb med proportionalstyring
Hovedpumpe	2 variable skiftestempelpumper, der forsyner bom, gravearm, skovl og kørekredsløb
Maks. kapacitet	2 × 267,5 l/min
Indstillinger af aflastningsventil	
Redskab	390 kg/cm ²
Køre	390 kg/cm ²
Sving	285 kg/cm ²
Pilotkreds	33 kg/cm ²

PÅFYLDNINGSMÆNGDER

Brændstoftank	605 l
Køler	37,0 l
Motorolie	38,5 l
Svinggear	14,0 l
Hydrauliktank	188 l
Slutdrev (hver side)	9,0 l
AdBlue®-tank	39,0 l

EGENVÆGT (CA.)

	PC360LC-11		PC360NLC-11	
Tredobbelt rippede skoplader	Egenvægt	Marktryk	Egenvægt	Marktryk
600 mm	35.900 kg	0,68 kg/cm ²	35.800 kg	0,68 kg/cm ²
700 mm	36.280 kg	0,59 kg/cm ²	36.180 kg	0,59 kg/cm ²
800 mm	36.660 kg	0,52 kg/cm ²	36.560 kg	0,52 kg/cm ²
850 mm	36.850 kg	0,49 kg/cm ²	-	-

Egenvægt, med det specificerede arbejdsudstyr, 3,2 m arm, 1.700 kg skovl, fører, smøremiddel, kølemiddel, fuld brændstoftank og standardudstyr.

SVINGSYSTEM

Type	Motordrev med aksialstempel og dobbelt reduktionsgearkasse med planetgear
Svinglås	Elektrisk udløst våd skivebremse integreret i svingmotoren
Svinghastighed	0 - 9,5 o/min
Svingdrejemoment	103 kNm

KØREMOTOR OG BREMSE

Styringskontrol	2 greb med pedaler, der giver fuld uafhængig kontrol over hvert bånd
Køremetode	Hydrostatisk
Driftskørsel	Automatisk 3-trinsvalg
Stigningsevne	70%, 35°
Maks. kørehastigheder	
Lo / Mi / Hi	3,2 / 4,5 / 5,5 km/t
Maksimal trækraft	29.570 kg
Bremsesystem	Med hydrauliske bremseskiver i hver køremotor

UNDERVOGN

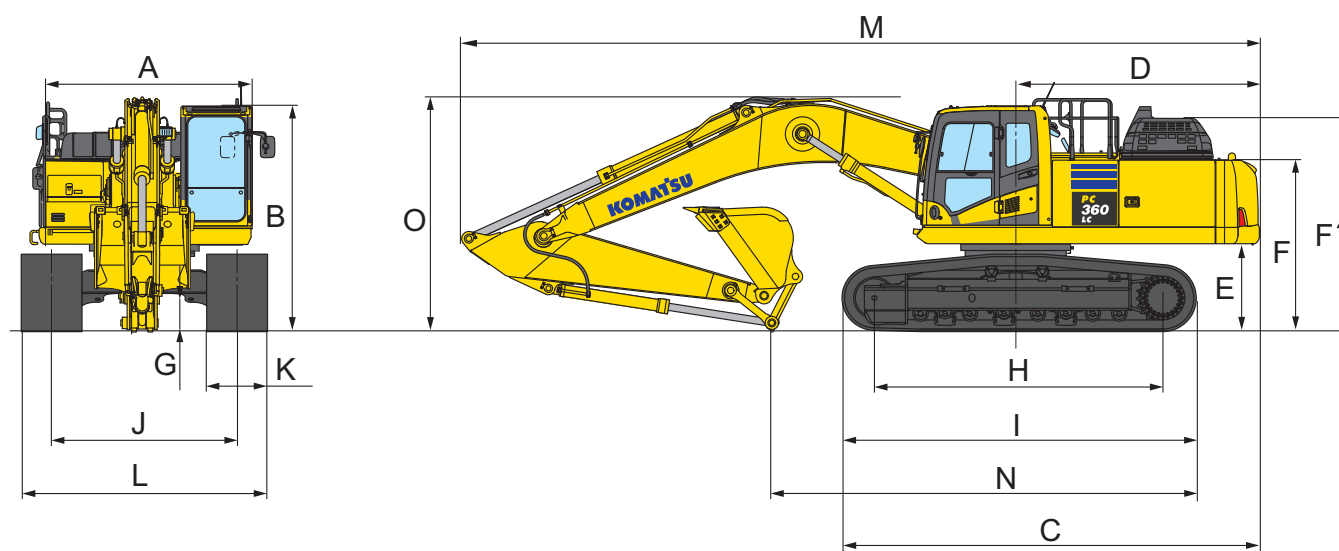
Konstruktion	X-rammens midterafsnit med bånddrammer til afsnitsboks
Kæde	
Type	Kæde med tætninger
Sko (hver side)	48
Kædespænding	Kombineret fjeder og hydraulikkenhed
Ruller	
Underruller (hver side)	8
Underruller (hver side)	2

MILJØ

Motor emission	Overholder til fulde EUs Stage V regulativer for udstødnings emission
Lyd niveauer	
LwA udvendigt	104 dB(A) (2000/14/EC trin II)
LpA lydtryk i kabine	71 dB(A) (ISO 6396 dynamisk)
Vibrationsniveau (EN 12096:1997)	
Hånd/arm	≤ 2,5 m/s ² (usikkerhed K = 0,37 m/s ²)
Lad	≤ 0,5 m/s ² (usikkerhed K = 0,17 m/s ²)
Indeholder drivhusgas HFC-134a (GWP 1430). Mængde af påfyldt gas 0,8 kg, svarende til 1,14 t CO ₂	

Dimensioner & arbejdsværdier

MASKINDIMENSIONER	PC360LC-11	PC360NLC-11
A Samlet bredde for øvre struktur	2.995 mm	2.995 mm
B Samlet kabinehøjde	3.160 mm	3.160 mm
C Basismaskinens samlede længde	5.880 mm	5.880 mm
D Taillængde	3.405 mm	3.405 mm
Tailsvingradius	3.445 mm	3.445 mm
E Frihøjde under kontravægt	1.185 mm	1.185 mm
F Højde til top af kontravægt	2.350 mm	2.350 mm
F' Maskinhøjde bagtil (øverst på motorhjelmen)	2.920 mm	2.920 mm
G Frihøjde	498 mm	498 mm
H Undervogn centerafstand	4.030 mm	4.030 mm
I Båndlængde	4.955 mm	4.955 mm
J Båndafstand center	2.590 mm	2.390 mm
K Skoplade bredde	600, 700, 800, 850 mm	600, 700, 800 mm
L Samlet bredde med 600 mm skoplader	3.190 mm	2.990 mm
Samlet bredde med 700 mm skoplader	3.290 mm	3.090 mm
Samlet bredde med 800 mm skoplader	3.390 mm	3.190 mm
Samlet bredde med 850 mm skoplader	3.440 mm	-



TRANSPORTDIMENSIONER	Monobom			
Armlængde	2,2 m	2,6 m	3,2 m	4,0 m
M Transportlængde	11.290 mm	11.180 mm	11.145 mm	11.170 mm
N Længde på jorden (transport)	7.155 mm	6.760 mm	5.935 mm	5.475 mm
O Samlet højde (til toppen af bommen)	3.400 mm	3.410 mm	3.285 mm	3.760 mm

Dimensioner & arbejdsværdier

PC360LC-11 / MAKS. SKOVLKAPACITET OG VÆGT

Armlængde	Monobom							
	2,2 m		2,6 m		3,2 m		4,0 m	
Materialevægt op til 1,2 t/m ³	2,66 m ³	1.650 kg	2,66 m ³	1.650 kg	2,66 m ³	1.650 kg	2,02 m ³	1.400 kg
Materialevægt op til 1,5 t/m ³	2,66 m ³	1.650 kg	2,55 m ³	1.625 kg	2,29 m ³	1.500 kg	1,87 m ³	1.350 kg
Materialevægt op til 1,8 t/m ³	2,36 m ³	1.525 kg	2,21 m ³	1.475 kg	1,90 m ³	1.375 kg	1,13 m ³	1.000 kg

PC360NLC-11 / MAKS. SKOVLKAPACITET OG VÆGT

Armlængde	Monobom							
	2,2 m		2,6 m		3,2 m		4,0 m	
Materialevægt op til 1,2 t/m ³	2,66 m ³	1.650 kg	2,66 m ³	1.650 kg	2,47 m ³	1.575 kg	2,02 m ³	1.400 kg
Materialevægt op til 1,5 t/m ³	2,50 m ³	1.600 kg	2,32 m ³	1.525 kg	2,08 m ³	1.425 kg	1,82 m ³	1.300 kg
Materialevægt op til 1,8 t/m ³	2,16 m ³	1.450 kg	2,00 m ³	1.375 kg	1,80 m ³	1.300 kg	1,13 m ³	1.000 kg

Maks. kapacitet og vægt er beregnet iht. ISO 10567:2007.

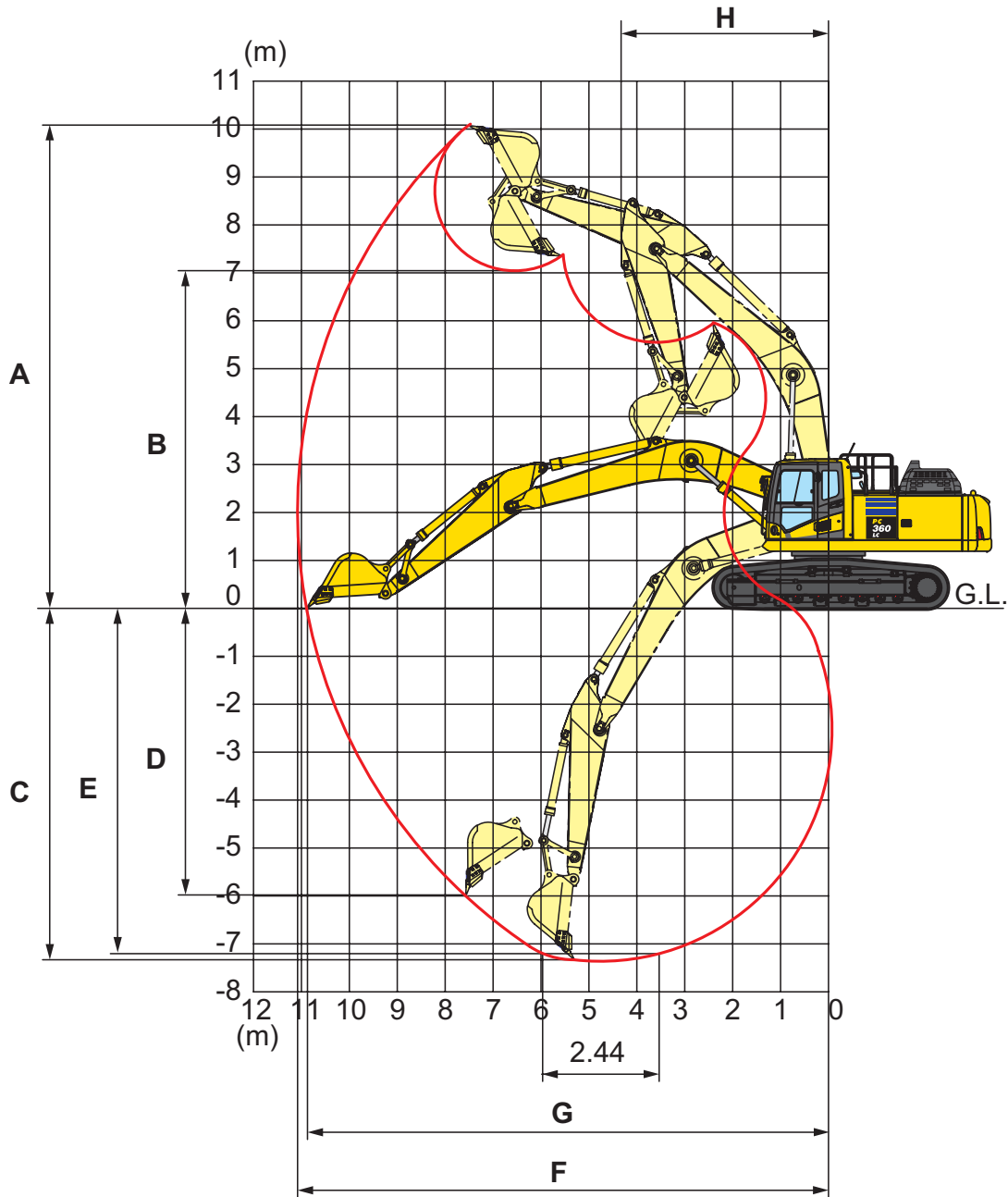
Venligst kontakt din forhandler vedrørende det korrekte valg af skovle og udstyr, der passer til opgaven.

SKOVL- OG ARMKRAFT

Armlængde	2,2 m	2,6 m	3,2 m	4,0 m
Skovlens gravestyrke	24.700 kg	24.700 kg	21.600 kg	21.600 kg
Skovlens gravestyrke ved PowerMax	26.400 kg	26.400 kg	23.200 kg	23.100 kg
Armens brydekraft	22.400 kg	19.100 kg	16.300 kg	13.700 kg
Armens brydekraft ved PowerMax	24.000 kg	20.500 kg	17.400 kg	14.700 kg

Arbejdsområde

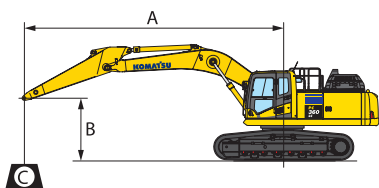
Monobom



ARMLÆNGDE	2,2 m	2,6 m	3,2 m	4,0 m
A Maks. gravehøjde	9.580 mm	9.965 mm	10.210 mm	10.550 mm
B Maks. dumpningshøjde	6.595 mm	6.895 mm	7.110 mm	7.490 mm
C Maks. gravedybde	6.355 mm	6.705 mm	7.380 mm	8.180 mm
D Maks. vertikal væggravningsdybde	5.120 mm	5.880 mm	6.480 mm	7.280 mm
E Maks. snitgravedybde for 2,44 m niveau	6.130 mm	6.520 mm	7.180 mm	8.045 mm
F Maks. graverækkevidde	10.155 mm	10.550 mm	11.100 mm	11.900 mm
G Maks. rækkevidde, nede	9.950 mm	10.355 mm	10.920 mm	11.730 mm
H Min. svingradius	4.390 mm	4.400 mm	4.310 mm	4.320 mm

Løftekapacitet

PC360LC-11 Monobom



A – Rækkevidde fra svingcenter

B – Højde på skovlirkrog

C – Løftekapacitet

– Dimensionering over front

– Dimensionering over side

– Dimensionering ved maksimal rækkevidde

Vægte:

Med 2,2 og 2,6 m gravearm: skovforbindelse og skovcylinder: 470 kg

Med 3,2 og 4,0 m gravearm: skovforbindelse og skovcylinder: 435 kg

Med 700 mm sko

Armlængde	A		9,0 m		7,5 m		6,0 m		4,5 m		3,0 m		1,5 m	
	B													

	6,0 m	kg	*5.470	5.440	*7.220	5.870	*7.960	7.850								
	4,5 m	kg	*5.490	4.930	*7.870	5.770	*8.560	7.610								
	3,0 m	kg	*5.660	4.650	*8.250	5.610	*9.340	7.300	*11.130	10.030	*14.560	*14.560				
	1,5 m	kg	*5.970	4.540	8.200	5.440	*10.080	7.000	*12.480	9.470	*17.080	14.080				
	0,0 m	kg	*6.490	4.590	8.040	5.300	10.390	6.750	*13.330	9.060	*18.230	13.430	*8.100	*8.100		
	- 1,5 m	kg	7.320	4.830	7.960	5.230	10.220	6.600	*13.500	8.830	*18.100	13.180	*12.160	*12.160	*8.170	*8.170
	- 3,0 m	kg	*7.960	5.330			*10.130	6.560	*12.870	8.780	*16.900	13.190	*17.440	*17.440	*12.690	*12.690
	- 4,5 m	kg	*7.780	6.350			*8.470	6.690	*11.210	8.900	*14.530	13.400	*19.380	*19.380	*18.050	*18.050
	- 6,0 m	kg	*6.950	*6.950					*7.520	*7.520	*10.320	*10.320	*13.110	*13.110		

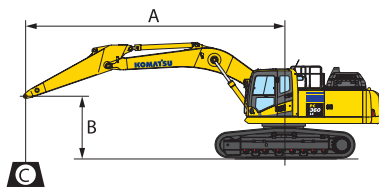
	6,0 m	kg	*6.960	6.240			*8.760	7.640							
	4,5 m	kg	*7.030	5.570	*7.650	5.640	*9.270	7.440	*10.700	10.320					
	3,0 m	kg	*7.310	5.220	8.280	5.530	*9.950	7.180	*12.060	9.800	*16.280	14.670			
	1,5 m	kg	7.660	5.090	8.150	5.410	*10.530	6.930	*13.170	9.330	*18.170	13.790			
	0,0 m	kg	7.830	5.180	8.050	5.320	10.370	6.740	*13.660	9.040	*18.460	13.420			
	- 1,5 m	kg	8.390	5.520			10.280	6.660	*13.400	8.920	*17.600	13.360	*13.300	*13.300	
	- 3,0 m	kg	*8.630	6.270			*9.470	6.710	*12.240	8.950	*15.750	13.480	*20.330	*20.330	
	- 4,5 m	kg	*8.140	7.920					*9.690	9.160	*12.560	*12.560	*15.600	*15.600	
	- 6,0 m	kg													

	6,0 m	kg	*9.390	6.960			*9.500	7.590	*10.450	*10.450					
	4,5 m	kg	9.140	6.140			*9.880	7.420	*11.530	10.220	*14.810	*14.810			
	3,0 m	kg	8.560	5.730			*10.440	7.190	*12.760	9.730	*17.560	14.340			
	1,5 m	kg	8.400	5.600			10.610	6.980	*13.640	9.330					
	0,0 m	kg	8.630	5.730			10.460	6.840	*13.820	9.110	*18.210	13.520			
	- 1,5 m	kg	*9.240	6.170			*10.390	6.810	*13.200	9.060	*16.870	13.570	*12.670	*12.670	
	- 3,0 m	kg	*8.940	7.180					*11.560	9.160	*14.570	13.750	*17.260	*17.260	
	- 4,5 m	kg	*7.850	*7.850							*10.630	*10.630			
	- 6,0 m	kg													

	6,0 m	kg	*9.870	7.590					*10.830	10.510					
	4,5 m	kg	*9.720	6.590			*10.110	7.340	*11.850	10.090	*15.470	15.190			
	3,0 m	kg	9.160	6.100			*10.590	7.120	*12.990	9.600					
	1,5 m	kg	8.970	5.950			10.560	6.930	*13.720	9.230					
	0,0 m	kg	9.250	6.100			10.430	6.810	*13.710	9.050	*17.640	13.470			
	- 1,5 m	kg	*9.740	6.640			*10.070	6.820	*12.880	9.040	*16.140	13.560			
	- 3,0 m	kg	*9.380	7.910					*10.940	9.190	*13.650	*13.650	*15.120	*15.120	
	- 4,5 m	kg	*7.880	*7.880							*9.210	*9.210			
	- 6,0 m	kg													

* Belastningen er begrænset af den hydrauliske kapacitet, ikke af faren for at vælte. Vurderingerne er baseret på SAE-standard nr. J1097. Driftsbelastningen overskrider ikke 87% af den hydrauliske løftekapacitet eller 75% af tippelæsset. Den angivne løfteevne er baseret på løft alene med armen. Ved løft med ekstraudstyr installeret på armen skal vægten af ekstraudstyret trækkes fra de viste værdier.

PC360NLC-11 Monobom



- A – Rækkevidde fra svingcenter
- B – Højde på skovlkrog
- C – Løftekapacitet

- Dimensionering over front
- Dimensionering over side
- Dimensionering ved maksimal rækkevidde

Med 600 mm sko

Vægte:

Med 2,2 og 2,6 m gravearm: skovlforbindelse og skovlcylinder: 470 kg

Med 3,2 og 4,0 m gravearm: skovlforbindelse og skovlcylinder: 435 kg

Armlængde	A		9,0 m		7,5 m		6,0 m		4,5 m		3,0 m		1,5 m	
	B													

	6,0 m	kg	*5.470	5.000	*7.220	5.400	*7.960	7.240								
	4,5 m	kg	*5.490	4.530	*7.870	5.300	*8.560	7.010								
	3,0 m	kg	*5.660	4.260	*8.250	5.150	*9.340	6.700	*11.130	9.180	*14.560	13.810				
	1,5 m	kg	*5.970	4.160	8.080	4.980	*10.080	6.400	*12.480	8.630	*17.080	12.710				
	0,0 m	kg	*6.490	4.200	7.930	4.840	10.240	6.160	*13.330	8.230	*18.230	12.080	*8.100	*8.100		
	- 1,5 m	kg	7.210	4.410	7.850	4.770	10.070	6.010	*13.500	8.010	*18.100	11.830	*12.160	*12.160	*8.170	*8.170
	- 3,0 m	kg	*7.960	4.870			10.040	5.980	*12.870	7.960	*16.900	11.840	*17.440	*17.440	*12.690	*12.690
	- 4,5 m	kg	*7.780	5.800			*8.470	6.100	*11.210	8.070	*14.530	12.040	*19.380	*19.380	*18.050	*18.050
	- 6,0 m	kg	*6.950	*6.950					*7.520	*7.520	*10.320	*10.320	*13.110	*13.110		

	6,0 m	kg	*6.960	5.740			*8.760	7.030						
	4,5 m	kg	*7.030	5.110	*7.650	5.180	*9.270	6.840	*10.700	9.470				
	3,0 m	kg	*7.310	4.780	8.170	5.070	*9.950	6.580	*12.060	8.950	*16.280	13.280		
	1,5 m	kg	7.550	4.660	8.030	4.950	10.430	6.330	*13.170	8.500	*18.170	12.430		
	0,0 m	kg	7.720	4.740	7.940	4.860	10.220	6.150	*13.660	8.210	*18.460	12.070		
	- 1,5 m	kg	8.270	5.040			10.130	6.070	*13.400	8.090	*17.600	12.010	*13.300	*13.300
	- 3,0 m	kg	*8.630	5.720			*9.470	6.120	*12.240	8.130	*15.750	12.120	*20.330	*20.330
	- 4,5 m	kg	*8.140	7.230					*9.690	8.340	*12.560	12.420	*15.600	*15.600
	- 6,0 m	kg												

	6,0 m	kg	*9.390	6.410			*9.500	6.980	*10.450	9.780				
	4,5 m	kg	9.010	5.640			*9.880	6.820	*11.530	9.370	*14.810	14.090		
	3,0 m	kg	8.440	5.260			*10.440	6.600	*12.760	8.890	*17.560	12.960		
	1,5 m	kg	8.280	5.130			10.470	6.390	*13.640	8.500				
	0,0 m	kg	8.510	5.240			10.310	6.250	*13.820	8.290	*18.210	12.180		
	- 1,5 m	kg	9.230	5.650			10.280	6.220	*13.200	8.240	*16.870	12.220	*12.670	*12.670
	- 3,0 m	kg	*8.940	6.560					*11.560	8.330	*14.570	12.400	*17.260	*17.260
	- 4,5 m	kg	*7.850	*7.850							*10.630	*10.630		
	- 6,0 m	kg												

	6,0 m	kg	*9.870	6.980					*10.830	9.650				
	4,5 m	kg	*9.720	6.050			*10.110	6.740	*11.850	9.240	*15.470	13.790		
	3,0 m	kg	9.030	5.600			*10.590	6.530	*12.990	8.770				
	1,5 m	kg	8.840	5.450			10.410	6.340	*13.720	8.410				
	0,0 m	kg	9.120	5.580			10.280	6.220	*13.710	8.230	*17.640	12.120		
	- 1,5 m	kg	*9.740	6.070			*10.070	6.230	*12.880	8.220	*16.140	12.210		
	- 3,0 m	kg	*9.380	7.220					*10.940	8.360	*13.650	12.430	*15.120	*15.120
	- 4,5 m	kg	*7.880	*7.880							*9.210	*9.210		
	- 6,0 m	kg												

* Belastningen er begrænset af den hydrauliske kapacitet, ikke af faren for at vælte. Vurderingerne er baseret på SAE-standard nr. J1097. Driftsbelastningen overskrider ikke 87% af den hydrauliske løftekapacitet eller 75% af tippelæsset. Den angivne løfteevne er baseret på løft alene med armen. Ved løft med ekstraudstyr installeret på armen skal vægten af ekstraudstyret trækkes fra de viste værdier.

Standard- og ekstraudstyr

MOTOR

Komatsu SAA6D114E-6 turboladet common rail højtryksindsprøjtning dieselmotor	●
Overholder EUs Stage V regulativerne	●
Ventilator af sugetypen med kølersvingskærm	●
Automatisk opvarmningssystem til motoren	●
Motor-overophednings beskyttelses system	●
Kontrolviser til brændstof	●
Tomgangsautomatik-funktion	●
Justerbar tomgangsnedlukning	●
Motorøglestop	●
Motortændingen kan blive sikret med en adgangskode efter anmodning	●
Generator 24 V / 90 A	●
Startmotor 24 V / 11 kW	●
Batterier 2x12 V / 180 Ah	●

HYDRAULIKSYSTEM

Elektronisk lukket center belastningsføler (E-CLSS) hydraulisk system (HydrauMind)	●
Fælles styresystem (PEMC) for pumpe og motor	●
Valgsystem for 6-trinsarbejdsfunktion; energifunktion, økonomifunktion, nedbryderfunktion, udstyrenergi- og udstyrøkonomifunktion og løftfunktion	●
PowerMax funktion	●
PPC håndledsbetjeningsgreb til gravearm, bom, skovl og sving med glidende proportional styring for redskab og 3 ekstra knapper	●
To driftsniveauer for gravearm	●
Forberedt til hydraulisk hurtigskifte	●
Ekstra hydrauliske kredsløb	○

KØREMOTOR OG BREMSE

Hydrostatisk, 3-trins køresystem med automatisk skift og slutdrev af planetgeartypen samt hydrauliske køre- og parkeringsbremser	●
PPC betjeningsgreb og pedaler til styring og kørsel	●

ARBEJDSUDSTYR

Monobom	●
Arme på 2,2 m; 2,6 m; 3,2 m; 4,0 m	○
Komatsu skovle	○
Komatsu hammer	○

FØRERKABINE

SpaceCab™ med forstærket sikkerhed; højt tryk og tætforsøget hypertykflydende monteret førerkabine med tonet sikkerhedsglasvinduer, stort tagvindue med solskærm, oprækkelig forrude med låseanordning, aftageligt nederste vindue, forrudevinduesvisker med sporadisk funktion, solskærm, cigarettænder, askebæger, bagagehylde, gulvmatte	●
Opvarmet, luftaffjedret sæde med lændestøtte og høj ryg, højdejusterbare armlæn monteret med konsol samt udtrækkelig sikkerhedssele	●
Automatisk klimakontrol-system	●
12/24 V strømudtag	●
Drikkeholder og bladstativ	●
Varme- og køleboks	●
Radio	●
AUX indgang (MP3 stik)	●
Nederste vinduesvisker	○
Regnskærm (ikke med OPG)	○

SERVICE OG VEDLIGEHOLDELSE

Automatisk afluftning af brændstofledning	●
Luftrensere med dobbelt elementtype med støvindikator og automatisk støvudsuger	●
KOMTRAX – Komatsu trådløst overvågningssystem (3G)	●
Komatsu CARE™ – Serviceprogram inkluderet	●
Multi-funktionsfarvemonitor, der er videokompatibel, med system til styring og overvågning af maskinens udstyr (EMMS) og effektivitetsvejledning	●
Værktøjssæt	●
Servicepunkter	○
Automatisk smøresystem	○

LYGTER

Arbejdslys: 2 overvognsramme, 1 bom (t.v.)	●
Ekstra arbejdslys: 4 kabineloft (foran), 1 kabineloft (bagerst), 1 bom (t.h.), 1 kontravægt (bagerst), rotorblink	○
LED arbejdslygter: 2 på rammen (halogen), 2 bom (LED, t.v. og t.h.), 2 løftecylinder (LED), 4 kabineloft (LED, foran), 1 på kabinetag (halogen, bagerst)	○
2 kontravægt (halogen, bagerst), 1 højre side af maskinen (halogen), rotorblink	○

SIKKERHEDSUDSTYR

KomVision kamerasystem	●
Elektrisk horn	●
Advarselsindikator for overbelastning	●
Kørealarm	●
Sikkerhedsventiler til bom	●
Store håndlister, bagudrettede spejle	●
Batterihovedafbryder	●
ROPS i overensstemmelse med ISO12117-2:2008	●
Nødstop	●
Sikkerhedssele advarselsindikator	●
System til registrering af neutralstilling	●
Sikkerhedsventil til arm	●
OPG niveau II frontrudegitter, med hængsler	○
OPG niveau II taggitter	○

UNDERVOGN

Underrulle beskyttelse	●
Kraftig bundplade i center af undervogn	●
600, 700, 800, 850 mm tre-kams skoplade	○
Fuld underrulle beskyttelse	○

ANDET UDSTYR

Standard kontravægt	●
Fjernbetjent smøring af svingcirkel og stifter	●
Elektrisk tankningspumpe med automatisk slukkefunktion	●
Bio-olie i hydrauliksystem	○
Speciallakering	○

Andet udstyr på forespørgsel

- standardudstyr
- ekstraudstyr

Den lokale Komatsu-partner:

KOMATSU

**Komatsu Europe
International N.V.**

Mechelsesteenweg 586
B-1800 VILVOORDE (BELGIUM)
Tel. +32-2-255 24 11
Fax +32-2-252 19 81
www.komatsu.eu

UDASS17606 03/2019

KOMATSU is a trademark of Komatsu Ltd. Japan.