

KOMATSU

PC290LC-11 **PC290NLC-11**

EU Stage V motor

HYDRAULISK GRAVEMASKINE



PC290

MOTOREFFEKT

159 kW / 213 hk @ 2.050 o/min

EGENVÆGT

PC290LC-11: 29.950 - 32.280 kg
PC290NLC-11: 29.850 - 32.180 kg

SKOVLKAPACITET

maks. 2,02 m³

Ved første øjekast

PC290LG/NLG-11



MOTOREFFEKT

159 kW / 213 hk @ 2.050 o/min

EGENVÆGT

PC290LC-11: 29.950 - 32.280 kg
PC290NLC-11: 29.850 - 32.180 kg

SKOVLKAPACITET

maks. 2,02 m³



FANTASTISK MANØVREDYGTIG OG MILJØVENLIG

Kraftfuld og miljøvenlig

- EU Stage V motor
- Justerbar tomgangsnedlukning
- Brændstof-besparende Komatsu-teknologi

Optimal førerkomfort

- Fuldt luftaffjedret førerstation
- Støjsvagt design
- Widescreen-monitor

Maksimeret effektivitet

- Øget produktivitet
- Alsidig model med overlegen ydeevne
- Forbedret motorstyresystem
- Større hydraulisk effektivitet

Sikkerhed frem for alt

- Komatsu SpaceCab™
- KomVision kamerasystem
- System til registrering af neutralstilling

Kvalitet du kan regne med

- Kvalitetskomponenter fra Komatsu
- Omfattende forhandlernetværk

KOMTRAX

- Komatsus trådløse overvågningsystem
- Mobil 3G-kommunikation
- Integreret kommunikationsantenne
- Flere driftsdata og rapporter



Serviceprogram inkluderet

Kraftfuld og miljøvenlig



Højere produktivitet

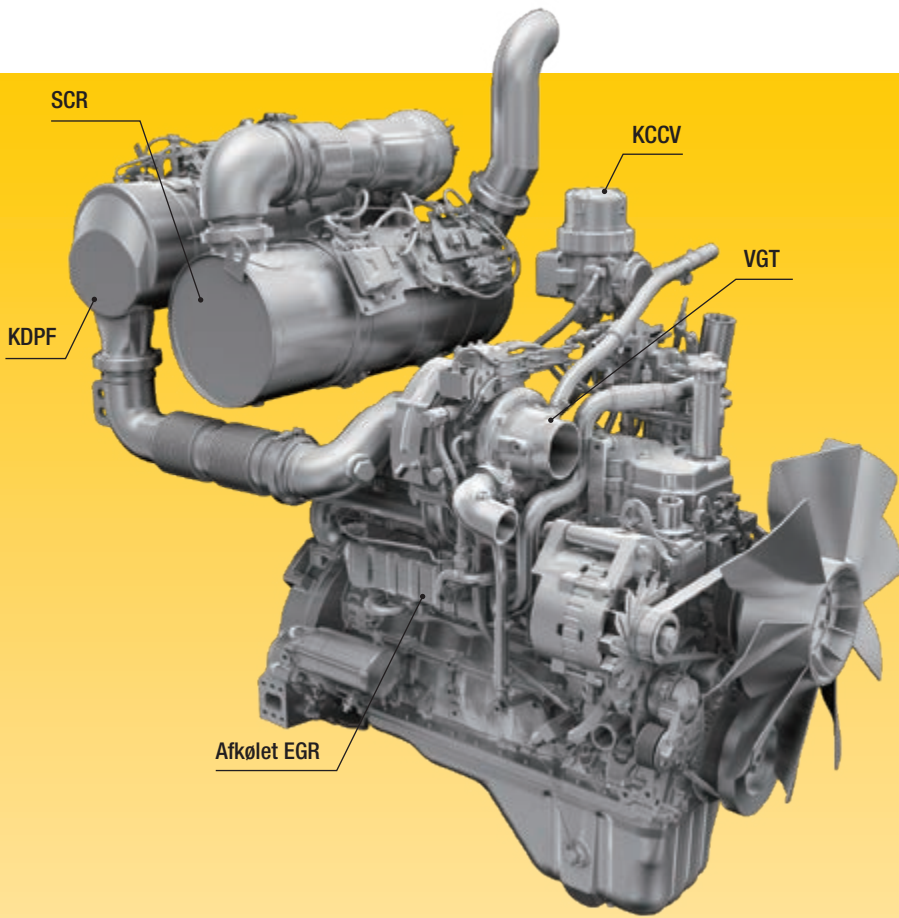
PC290LC/NLC-11 er hurtig og præcis. Den fantastiske komfortable maskine er udstyret med en kraftig EU Stage V-motor og et hydrauliske CLSS-system fra Komatsu, der sikrer hurtig manøvredegygtighed og enestående ydeevne sammenlignet med andre maskiner i samme klasse.

Brændstof-besparende Komatsu-teknologi

PC290LC/NLC-11 har et op til 5% reduceret brændstofforbrug og forbedret motorstyring. Motorens og hydraulikpumpens variable hastighedstilpasning gør både enkelte og kombinerede bevægelser effektive og præcise.

Justerbar tomgangsnedlukning

Komatsus justerbare tomgangsnedlukning slukker automatisk motoren, når den har kørt i tomgang i et bestemt stykke tid. Denne funktion kan nemt programmeres fra 5 til 60 minutter for at reducere unødvendigt brændstofforbrug og udstødningsemissioner samt for at sænke driftsomkostningerne. Eco-måleren og Eco-vejledningen på førerhusets monitor opmuntrer til at forbedre driftseffektiviteten yderligere.



Komatsu EU Stage V

Komatus EU Stage V-motor er produktiv, driftssikker og effektiv. Med sine ultralave emissionsværdier opnår man mindre miljøpåvirkning og bedre ydelse, og det sikrer lavere driftsomkostninger, så føreren kan arbejde med ro i sindet.

Stærk efterbehandling

Efterbehandlingssystemet kombinerer Komatus dieselpartikelfilter (KDPF) og selektiv reduktionskatalysator (SCR). SCR-delen indsprøjter rettidigt den rette mængde AdBlue®, der nedbryder NOx til vand (H₂O) og ugiftig nitrogen (N₂). NOx-emissionerne reduceres på den måde med 80% sammenlignet med EU Stage IIIB-motorer.

Exhaust Gas Recirculation (EGR)

Afkølet EGR er en teknologi, der er velafprøvet i de nuværende Komatsu motorer. EGR kølerens øgede kapacitet sikrer nu meget lave NOx-emissioner og en bedre motor-ydelse.

Komatsu Closed Crankcase Ventilation (KCCV)

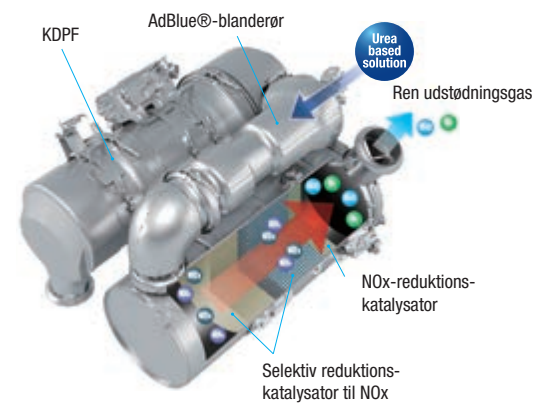
Emissioner fra krumtaphuset (blow-by gas) ledes gennem et CCV-filter. Den olietåge, der fanges i filteret, returneres tilbage til krumtaphuset, medens den filtrerede gas returneres til luftintaget.

High-Pressure Common Rail (HPCR)

For at opnå en fuldstændig brændstofforbrænding og lavere udstødningssager, er det kraftige højtryks Common Rail brændstofindsprøjtningssystem computerstyret til at levere en præcis mængde brændstof under tryk ind i det nydesignede motorforbrændingskammer ved gentagne injektioner.

Variable Geometry Turbo (VGT)

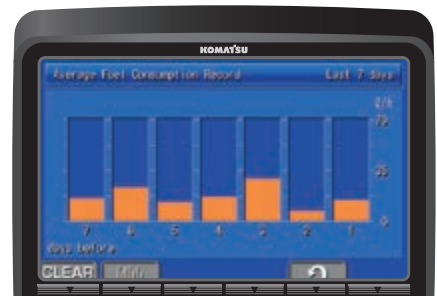
Variabel turbo giver optimal luftstrøm til motorens forbrændingskammer under alle hastigheds- og belastningsforhold. Udstødningssagen er renere, brændstoføkonomien er forbedret, mens maskinkraften og ydeevnen opretholdes.



Eco-måler, eco-vejledning og brændstofmåler



Eco-vejledning



Brændstofforbrugshistorik

Maksimeret effektivitet

Alsiddig konstruktion

Kraftfuld og præcis, Komatsu PC290LC/NLC-11 er udstyret, så den effektivt kan udføre enhver opgave, I har brug for. På alle byggepladser, til gravning, grøftegravning, landskabspleje eller forberedelse af byggepladsen. Komatus hydrauliksystem sikrer altid maksimal produktivitet og kontrol.



Vælg mellem fire armlængder
Monobom eller 2-delt bom

Stort udvalg af ekstraudstyr

PC290LC/NLC-11 fås med 2 x ekstra hydraulikkredse til forskellige redskaber, og det er nemt at gemme op til 15 indstillinger til redskaberne. Desuden er maskinen som standard udstyret med hydraulik for hydraulisk hurtigskift. Med et udvalg af arme og flere typer undervogne kan man konfigurere PC290LC/NLC-11, så maskinen opfylder kundespecifikke krav til transport, opgaver eller driftsformer.



PC290LC/NLC-11 fås med hammer/saks og
rotationshydraulik

6 arbejdsprogrammer

PC290LC/NLC-11 har de nødvendige kræfter og samtidig et meget lavt brændstofforbrug. Vælg mellem 6 arbejdsfunktioner: Power, løft/finplanering, trykluftshammer, økonomi, powerdrift med redskab og økonomi, powerdrift med redskab. Føreren kan skifte mellem Power-drift og økonomidrift alt efter det arbejde, der skal udføres. Oliestrømmen til de hydrauliske redskaber kan også justeres direkte på monitoren, der er førende i denne klasse.



Komatus Tool control (KIAC) har op til 15
faste indstillinger til forskelligt udstyrs olie
flow og tryk



Brugervenlig og alsiddig: Vælg den perfekte
indstilling til enhver opgave





Optimal førerkomfort

Mere komfort

I det brede Komatsu SpaceCab™-førerhus danner det komfortable luftaffjedrede førersæde med høj ryg, sædevarme og justerbare armlæn (standard) kernen i et godt arbejdsmiljø. Godt udsyn og ergonomisk indretning er også med til at maksimere førerens produktivitet.

Forbedret førerkomfort

Ud over radioen (standard) har PC290LC/NLC-11 også en ekstra indgang til tilslutning af eksterne enheder og musikafspilning gennem førerhusets højttalere. Førerhuset har også to 12-volts strømstik. Proportionalstyringen, der er standardudstyr, giver sikker og præcis betjening af redskaberne.

Støjsvagt design

Komatsu gravemaskiner på stål-bånd har et meget lavt støjniveau og er særligt velegnede til arbejde på trange steder og i byen. Den optimale brug af lydisolering og lydabsorbende materialer sikrer et støjniveau inde i førerhuset svarende til en bil i direktionsskassen.



Praktisk, ergonomisk og præcis styring: joysticks med knap til proportionalstyring af redskaberne



Masser af opbevaringsplads, varme- og køleboks, bladholder og kopholder



Armlæn (der følger sædet) med enkel højdejustering

Informations- og kommunikationsteknologi (ICT)



Lave driftsomkostninger

Komatsu ICT er med til at reducere driftsomkostningerne ved at gøre arbejdet mere komfortabelt og effektivt. Det forbedrer tilfredsheden for både fører og ejer af maskinen.

Widescreen-monitor

Med praktisk mulighed for at vælge mellem 26 sprog. Widescreen-monitoren enkle tastatur og multifunktionsknapper giver også nem adgang til mange funktioner og driftsinformationer. Bakkamera og AdBlue®-måler vises nu som standard på hovedskærbilledet.

Videreudviklet interface

Det er nu nemmere end nogensinde før at finde og forstå informationer med det opgraderede monitor-interface. Den optimerede hovedskærm åbnes nemt ved at trykke på F3-knappen.

Operation Records (1Day)	
Working Hours (Engine Del)	0.2 h
Average Fuel Consumption	23.0 l/h
Actual Working Hours	0.1 h
Avg Fuel Consumption (Actual Working)	23.0 l/h
Fuel Consumption	7. l
Idleing Hours	0.1 h

Hurtigvisning af drifts-logs



Med Komvision kamera system er flere forskellige udsynsmuligheder tilgængelige, samtidig med det konstante fugleperspektiv



Føreridentifikation

Sikkerhed frem for alt

PC290LC/NLC-11



Optimal sikkerhed på arbejdspladsen

Sikkerhedsfunktionerne i Komatsu PC290LC/NLC-11 er i overensstemmelse med de sidste nye industristandarder samarbejder for at minimere faren for folk i og omkring maskinen. Et system til registrering af neutralstilling af håndtag til kørsel og arbejdsudstyr øger sikkerheden på arbejdspladsen. Det samme gør sikkerhedsseleindikatoren og kørselsalarmer. Ekstremt slidstærke skridsikre plader med ekstra højfriktionsbelægning bevarer traktionen i lang tid.



KomVision kameraer



Enestående beskyttelse af føreren



Gelændere og skridsikre overflader

KomVision

Komvision giver føreren et konstant overblik over maskinens mulige arbejdsområde. Dette gør føreren i stand til kun, at fokusere på at udføre arbejdet.

Komatsu SpaceCab™

ROPS-førerhuset har en ramme af stålrør samt høj stødabsorbering, slagstyrke og levetid. Sikkerhedssele er godt designet, så den holder føreren inden for førerhusets sikkerhedszone, hvis maskinen skulle vælte. Førerhuset kan alternativt udstyres med et FOPS-system, der beskytter mod faldende objekter, og som har en frontafskærmning, der kan åbnes.

Sikker vedligeholdelse

Varmeafskærmninger omkring motorens varme dele, afskærmet ventilatorrem og afskærmede remskiver, skillevæg mellem pumpe og motor, der forhindrer hydraulikolie i at sprøjte hen på motoren, samt enestående robuste gelændere: På bedste Komatsu-vis sikres det højeste sikkerhedsniveau i vedligeholdelsen, der kan foretages hurtigt og enkelt.

Kvalitet du kan regne med

Komatsu kvalitet

Komatsu fremstiller maskiner, der opfylder selv de højeste standarder på baggrund af den sidste nye computerteknologi og et omfattende testprogram. Alle væsentlige komponenter i PC290LC/NLC-11 er konstrueret og fremstillet hos Komatsu, og væsentlige maskinfunktioner er nøje udvalgt for at skabe en ekstremt driftssikker og produktiv gravemaskine.

Robust design

Maksimal styrke og driftssikkerhed er grundstenene i Komatsus filosofi – sammen med sikkerhed og god kundeservice. Plader og støbte emner i ét stykke anvendes de vigtige steder i maskinen for at opnå en god trykfordeling. Ekstremt slidstærke slidflader på undersiden af armen beskytter konstruktionen mod slag-skader.

Stort support-netværk

Det omfattende Komatsu distributions- og forhandlernet er klar til at hjælpe med til at holde din flåde i optimal stand. Skræddersyede servicepakker er tilgængelige med ekspres levering af reservedele, for at sikre at din Komatsu vil fortsætte med at yde sit allerbedste.



Slidstærkt og driftssikkert undervognsdesign for maksimal beskyttelse



Støbt bomfod og bomplader i ét stykke

Nem vedligeholdelse



Centrale servicepunkter

Komatsu har designet PC290LC/NLC-11 med centrale, velplacerede servicepunkter, hvor de nødvendige eftersyn og vedligeholdelse kan foretages hurtigt og nemt.

Komatsu CARE™

Komatsu CARE™ er et serviceprogram, der medfølger som standard til nye Komatsu-maskiner. Det dækker fabriksfastlagt service, der udføres af autoriserede Komatsu-teknikere med originale Komatsu-dele. Komatsu CARE™ giver også udvidet garanti og servicedækning på partikelfilteret (KDPF) eller katalysatoren (KDOC) samt AdBlue® systemet (SCR) alt efter motortype i maskinen. Kontakt din Komatsu forhandler for at høre nærmere.



Lang-tids oliefiltere

Det originale Komatsu hydrauliske oliefilter bruger højtstående filtreringsmateriale for lange udskiftningsintervaller, hvilket reducerer vedligeholdelsesomkostningerne væsentligt.



AdBlue®-tank

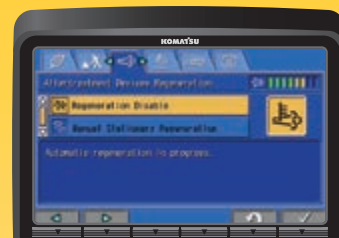
Den nemt tilgængelige AdBlue®-tank sidder på den forreste trappe.

Fleksibel garanti

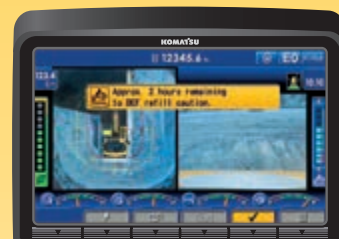
Når du køber en Komatsu maskine, får du adgang til et stort udvalg af programmer og tjenester, der er designet som hjælp til dig til at få mest muligt ud af din investering. For eksempel giver Komatsus fleksible garantiprogram en række udvidede garantioptioner på maskinen og dens komponenter. Disse kan vælges til at opfylde dine individuelle behov og aktiviteter. Dette program er designet som hjælp til at reducere de samlede driftsomkostninger.



Basisvedligeholdelsesskærm



Efterbehandlingsenhed med regenerations-skærm til KDPF



AdBlue®-niveaumåler og genopfyldningsvejledning



KOMTRAX

Den nemme vej til højere produktivitet

KOMTRAX er det sidste nye inden for trådløs overvågningsteknologi. Det er kompatibel med PC, smartphone eller tablet, og leverer værdifulde og omkostningsbesparende informationer om din flåde og udstyr - og tilbyder dig et væld af informationer til at opnå maksimal maskinydelse. Ved at skabe et websupport, giver det dig mulighed for proaktiv og forebyggende vedligeholdelse af din flåde - og hjælper dig dermed til effektivt at drive virksomhed.



Viden

Du får hurtigt svar på grundlæggende og kritiske spørgsmål om dine maskiner - hvad de laver, hvornår de gjorde det, hvor de er placeret, hvordan de kan udnyttes mere effektivt, og hvornår de skal serviceres. Data om ydelse sendes videre via trådløs kommunikationsteknologi (satellit, GPRS eller 3G afhængig af model) fra din maskine til din computer og til din lokale Komatsu forhandler - som med glæde står til rådighed med ekspert analyse og feedback.

Power

De detaljerede oplysninger, som KOMTRAX leverer 24 timer i døgnet, 7 dage om ugen, giver dig mulighed for at tage bedre daglige og langsigtede strategiske beslutninger - uden ekstraomkostninger. Du kan forudse problemer, tilpasse vedligeholdelsesplaner, minimere driftsstop og beholde dine maskiner, hvor de hører hjemme - arbejdende på byggepladsen.

Komfort

KOMTRAX hjælper med at styre din flåde på nettet, uanset hvor du er. Data analyseres og pakkes specielt til nem og intuitiv visning i kort, lister, grafer og diagrammer. Du kan forudse, hvilken type tjeneste og hvilke dele dine maskiner har brug for, eller foretage fejlsøgning af problemer før Komatsus teknikere ankommer på stedet.



Tekniske data

MOTOR

Model	Komatsu SAA6D107E-3
Type	Vandkølet, turboladet, efterkølet dieselmotor med direkte common rail-indsprøjtning
Motoreffekt	
ved angivet omdrejningstal	2.050 o/min
ISO 14396	159 kW / 213 hk
ISO 9249 (nettoydelse)	147 kW / 196 hk
Cylinderantal	6
Boring × slaglængde	107 × 124 mm
Slagvolumen	6,69 l
Luftfiltertype	Dobbelt elementtype med overvågningspanel, støvindikator og automatisk støvudsuger
Køling	Ventilator af sugetypen med kølersvingskærm
Brændstof	Diesel i overensstemmelse med EN 590 Class 2/Grade D. Paraffin brændstof egenskaber (HVO, GTL, BTL), i overensstemmelse med EN 15940:2016

HYDRAULIKSYSTEM

Type	HydraMind. Lukket-centersystem med belastningsføler og trykdigningsventiler
Ekstra kreds	Der kan eftermonteres 2 ekstra kredsløb med proportionalstyring
Hovedpumpe	2 variable skiftestempelpumper, der forsyner bom, gravearm, skovl og kørekredsløb
Maks. kapacitet	2 × 239,5 l/min
Indstillinger af aflastningsventil	
Redskab	380 kg/cm ²
Køre	380 kg/cm ²
Sving	295 kg/cm ²
Pilotkreds	33 kg/cm ²

PÅFYLDNINGSMÆNGDER

Brændstoftank	400 l
Køler	36,0 l
Motorolie	23,1 l
Svinggear	7,2 l
Hydrauliktank	132 l
Slutdrev (hver side)	8,0 l
AdBlue®-tank	23,1 l

EGENVÆGT (CA.)

	MONOBOM				2-DELT BOM			
	PC290LC-11		PC290NLC-11		PC290LC-11		PC290NLC-11	
Tredobbelt ribbede skoplader	Egenvægt	Marktryk	Egenvægt	Marktryk	Egenvægt	Marktryk	Egenvægt	Marktryk
600 mm	29.950 kg	0,57 kg/cm ²	29.850 kg	0,57 kg/cm ²	31.280 kg	0,59 kg/cm ²	31.180 kg	0,59 kg/cm ²
700 mm	30.350 kg	0,49 kg/cm ²	30.250 kg	0,49 kg/cm ²	31.680 kg	0,51 kg/cm ²	31.580 kg	0,51 kg/cm ²
800 mm	30.750 kg	0,44 kg/cm ²	30.650 kg	0,44 kg/cm ²	32.080 kg	0,46 kg/cm ²	31.980 kg	0,45 kg/cm ²
850 mm	30.950 kg	0,41 kg/cm ²	30.850 kg	0,41 kg/cm ²	32.280 kg	0,43 kg/cm ²	32.180 kg	0,43 kg/cm ²

Egenvægt, med det specificerede arbejdsudstyr, 3,2 m arm, 830 kg skovl, fører, smøremiddel, kølemiddel, fuld brændstoftank og standardudstyr.

SVINGSYSTEM

Type	Motordrev med aksialstempel og dobbelt reduktionsgearkasse med planetgear
Svinglås	Elektrisk udløst våd skivebremse integreret i svingmotoren
Svinghastighed	0 - 10,5 o/min
Svingdrejemoment	87 kNm

KØREMOTOR OG BREMSE

Styringskontrol	2 greb med pedaler, der giver fuld uafhængig kontrol over hvert bånd
Køremetode	Hydrostatisk
Driftskørsel	Automatisk 3-trinsvalg
Stigningsevne	70%, 35°
Maks. kørehastigheder	
Lo / Mi / Hi	3,0 / 4,1 / 5,5 km/t
Maksimal trækraft	25.400 kg
Bremsesystem	Med hydrauliske bremseskiver i hver køremotor

UNDERVOGN

Konstruktion	X-rammens midterafsnit med båndrammer til afsnitsboks
Kæde	
Type	Kæde med tætninger
Sko (hver side)	48
Kædespænding	Kombineret fjeder og hydraulikenhed
Ruller	
Underruller (hver side)	8
Underruller (hver side)	2

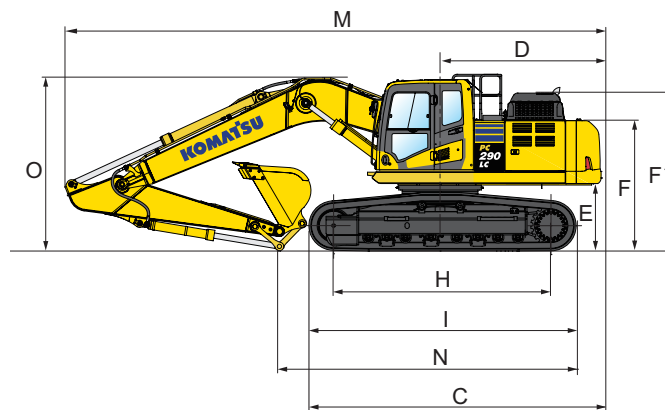
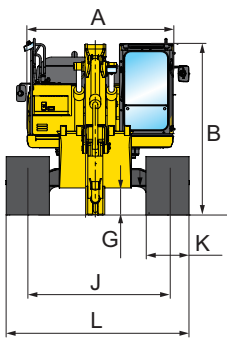
MILJØ

Motor emission	Overholder til fulde EUs Stage V regulativer for udstødnings emission
Lyd niveauer	
LwA udvendigt	104 dB(A) (2000/14/EC trin II)
LpA lydtryk i kabine	70 dB(A) (ISO 6396 dynamisk)
Vibrationsniveau (EN 12096:1997)	
Hånd/arm	≤ 2,5 m/s ² (usikkerhed K = 0,37 m/s ²)
Lad	≤ 0,5 m/s ² (usikkerhed K = 0,17 m/s ²)
Indeholder drivhusgas HFC-134a (GWP 1430). Mængde af påfyldt gas 0,9 kg, svarende til 1,29 t CO ₂	

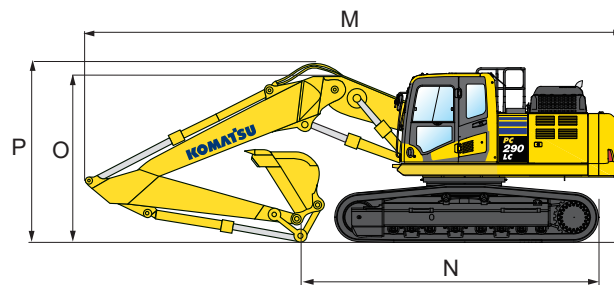
Dimensioner & arbejdsværdier

MASKINDIMENSIONER	PC290LC-11	PC290NLC-11
A Samlet bredde for øvre struktur	2.850 mm	2.850 mm
B Samlet kabinehøjde	3.180 mm	3.180 mm
C Basismaskinens samlede længde	5.460 mm	5.460 mm
D Taillængde	2.985 mm	2.985 mm
Tailsvingradius	3.020 mm	3.020 mm
E Frihøjde under kontravægt	1.215 mm	1.215 mm
F Højde til top af kontravægt	2.380 mm	2.380 mm
F' Maskinhøjde bagtil (øverst på motorhjelmen)	2.895 mm	2.895 mm
G Frihøjde	495 mm	495 mm
H Undervogn centerafstand	4.030 mm	4.030 mm
I Båndlængde	4.955 mm	4.955 mm
J Båndafstand center	2.590 mm	2.390 mm
J Sporvidde (transport)	2.590 mm	2.390 mm
K Skoplade bredde	600, 700, 800, 850 mm	600, 700, 800, 850 mm
L Samlet bredde med 600 mm skoplader	3.190 mm	2.990 mm
Samlet bredde med 700 mm skoplader	3.290 mm	3.090 mm
Samlet bredde med 800 mm skoplader	3.390 mm	3.190 mm
Samlet bredde med 850 mm skoplader	3.440 mm	3.240 mm

MONOBOM



2-DELT BOM



TRANSPORTDIMENSIONER	MONOBOM				2-DELT BOM		
Armlængde	2,0 m	2,65 m	3,2 m	3,5 m	2,65 m	3,2 m	3,5 m
M Transportlængde	10.160 mm	10.320 mm	10.265 mm	10.275 mm	10.140 mm	10.110 mm	10.050 mm
N Længde på jorden (transport)	6.615 mm	6.425 mm	5.625 mm	5.350 mm	6.825 mm	6.155 mm	5.765 mm
O Total højde (til toppen af bommen)	3.160 mm	3.425 mm	3.340 mm	3.375 mm	3.180 mm	3.210 mm	3.230 mm
P Total højde (til toppen af slanger)	-	-	-	-	3.565 mm	3.620 mm	3.730 mm

Dimensioner & arbejdsværdier

PC290LC-11 / MAKS. SKOVLKAPACITET OG VÆGT

Armlængde	MONOBOM							
	2,0 m		2,65 m		3,2 m		3,5 m	
Materialevægt op til 1,2 t/m ³	2,02 m ³	1.400 kg	2,02 m ³	1.400 kg	2,02 m ³	1.400 kg	2,02 m ³	1.400 kg
Materialevægt op til 1,5 t/m ³	2,02 m ³	1.400 kg	1,98 m ³	1.375 kg	1,78 m ³	1.300 kg	1,72 m ³	1.275 kg
Materialevægt op til 1,8 t/m ³	1,93 m ³	1.350 kg	1,71 m ³	1.275 kg	1,50 m ³	1.200 kg	1,49 m ³	1.175 kg

Armlængde	2-DELT BOM							
	2,65 m		3,2 m		3,5 m			
Materialevægt op til 1,2 t/m ³	2,02 m ³	1.400 kg	2,02 m ³	1.400 kg	1,99 m ³	1.400 kg		
Materialevægt op til 1,5 t/m ³	1,95 m ³	1.375 kg	1,75 m ³	1.275 kg	1,68 m ³	1.250 kg		
Materialevægt op til 1,8 t/m ³	1,69 m ³	1.250 kg	1,52 m ³	1.175 kg	1,46 m ³	1.150 kg		

PC290NLC-11 / MAKS. SKOVLKAPACITET OG VÆGT

Armlængde	MONOBOM							
	2,0 m		2,65 m		3,2 m		3,5 m	
Materialevægt op til 1,2 t/m ³	2,02 m ³	1.400 kg	2,02 m ³	1.400 kg	1,88 m ³	1.350 kg	1,82 m ³	1.300 kg
Materialevægt op til 1,5 t/m ³	2,02 m ³	1.400 kg	1,77 m ³	1.300 kg	1,59 m ³	1.200 kg	1,54 m ³	1.200 kg
Materialevægt op til 1,8 t/m ³	1,73 m ³	1.275 kg	1,53 m ³	1.175 kg	1,30 m ³	1.125 kg	1,33 m ³	1.100 kg

Armlængde	2-DELT BOM							
	2,65 m		3,2 m		3,5 m			
Materialevægt op til 1,2 t/m ³	2,02 m ³	1.400 kg	1,85 m ³	1.325 kg	1,78 m ³	1.300 kg		
Materialevægt op til 1,5 t/m ³	1,74 m ³	1.275 kg	1,56 m ³	1.200 kg	1,50 m ³	1.175 kg		
Materialevægt op til 1,8 t/m ³	1,51 m ³	1.175 kg	1,35 m ³	1.100 kg	1,30 m ³	1.075 kg		

Maks. kapacitet og vægt er beregnet iht. ISO 10567:2007.

Venligst kontakt din forhandler vedrørende det korrekte valg af skovle og udstyr, der passer til opgaven.

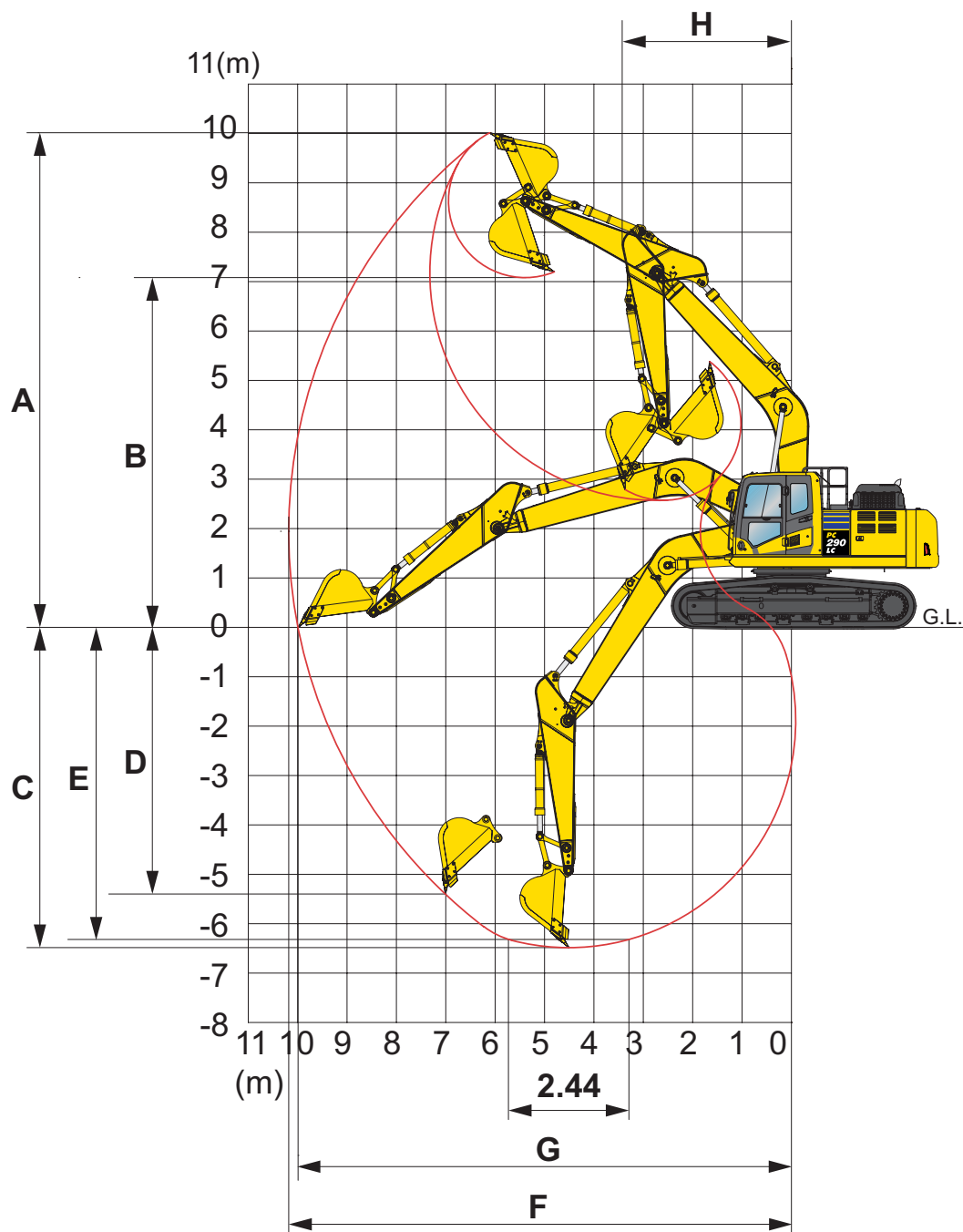
SKOVL- OG ARMKRAFT

Armlængde	2,0 m	2,65 m	3,2 m	3,5 m
Skovlens gravestyrke	21.600 kg	21.600 kg	18.800 kg	18.800 kg
Skovlens gravestyrke ved PowerMax	23.100 kg	23.100 kg	20.200 kg	20.200 kg
Armens brydekraft	17.600 kg	15.280 kg	13.420 kg	12.000 kg
Armens brydekraft ved PowerMax	18.800 kg	16.320 kg	14.370 kg	12.800 kg



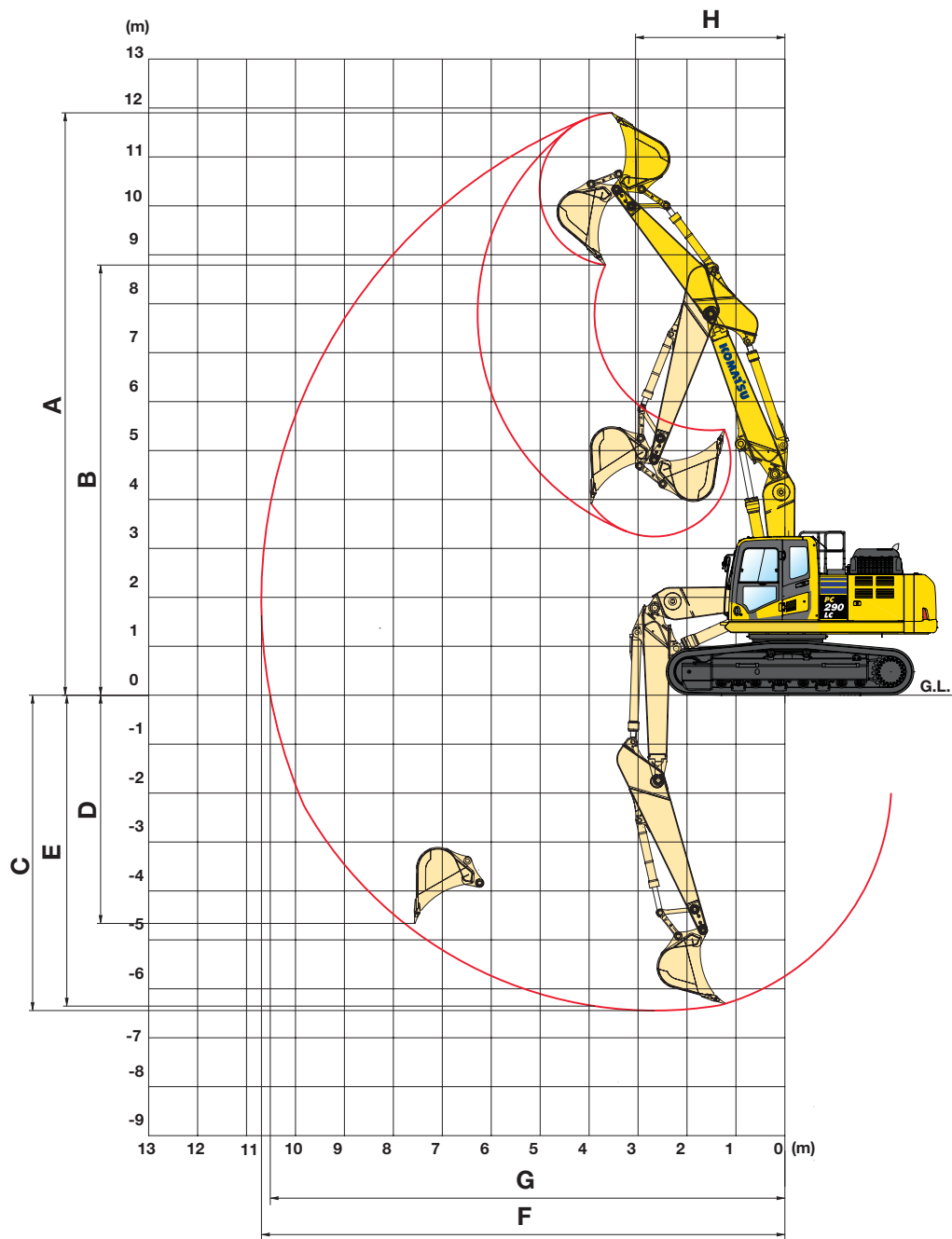
Arbejdsområde

Monobom



ARMLÆNGDE	2,0 m	2,65 m	3,2 m	3,5 m
A Maks. gravehøjde	9.780 mm	9.985 mm	10.345 mm	10.355 mm
B Maks. dumpningshøjde	6.830 mm	7.040 mm	7.370 mm	7.435 mm
C Maks. gravedybde	5.720 mm	6.360 mm	6.915 mm	7.220 mm
D Maks. vertikal væggravningsdybde	3.910 mm	5.365 mm	6.135 mm	5.110 mm
E Maks. snitgravedybde for 2,44 m niveau	5.500 mm	6.175 mm	6.755 mm	7.070 mm
F Maks. graverækkevidde	9.570 mm	10.095 mm	10.635 mm	10.890 mm
G Maks. rækkevidde, nede	9.370 mm	9.905 mm	10.455 mm	10.715 mm
H Min. svingradius	3.620 mm	3.740 mm	3.680 mm	3.740 mm

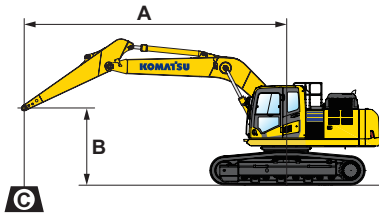
2-delt bom



ARMLÆNGDE	2,0 m	2,65 m	3,2 m	3,5 m
A Maks. gravehøjde	10.960 mm	11.295 mm	11.880 mm	12.065 mm
B Maks. dumpningshøjde	7.870 mm	8.315 mm	8.785 mm	8.985 mm
C Maks. gravedybde	5.255 mm	5.870 mm	6.430 mm	6.715 mm
D Maks. vertikal væggravningsdybde	4.110 mm	4.535 mm	5.250 mm	5.440 mm
E Maks. snitgravedybde for 2,44 m niveau	5.150 mm	5.775 mm	6.340 mm	6.630 mm
F Maks. graverækkevidde	9.545 mm	10.120 mm	10.675 mm	10.945 mm
G Maks. rækkevidde, nede	9.345 mm	9.935 mm	10.495 mm	10.770 mm
H Min. svingradius	2.680 mm	3.190 mm	3.055 mm	3.110 mm

Løftekapacitet

PC290LC-11 Monobom



A – Rækkevidde fra svingcenter

B – Højde på skovlkrog

C – Løftekapacitet

– Dimensionering over front

– Dimensionering over side

– Dimensionering ved maksimal rækkevidde

Med 700 mm sko

Vægte:

Med 2,0 og 2,65 m gravearm: skovforbindelse og skovcylinder: 390 kg

Med 3,2 og 3,5 m gravearm: skovforbindelse og skovcylinder: 363 kg

Armlængde	A				7,5 m		6,0 m		4,5 m		3,0 m		1,5 m	
	B													

	6,0 m	kg	*4.180	*4.180	*6.650	6.140								
	4,5 m	kg	*4.190	*4.190	*7.390	6.000	*8.060	*8.060						
	3,0 m	kg	*4.330	4.270	*8.090	5.810	*9.410	7.970	*12.090	*12.090				
	1,5 m	kg	*4.610	4.160	8.480	5.610	*10.730	7.600	*14.580	11.320				
	0,0 m	kg	*5.080	4.220	8.310	5.450	11.510	7.320	*15.940	10.880	*7.970	*7.970		
	-1,5 m	kg	*5.880	4.480	8.210	5.360	11.350	7.180	*16.180	10.720	*12.210	*12.210	*8.090	*8.090
	-3,0 m	kg	*7.340	5.050	8.220	5.370	11.330	7.160	*15.440	10.740	*17.810	*17.810	*12.640	*12.640
-4,5 m	kg	*8.710	6.340			*10.170	7.300							

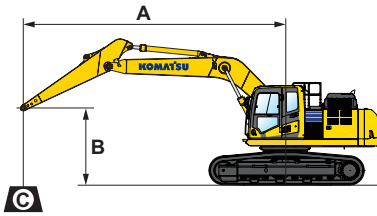
	6,0 m	kg	*4.550	*4.550	*6.830	6.080	*7.430	*7.430						
	4,5 m	kg	*4.550	*4.550	*7.660	5.960	*8.420	8.280	*9.920	*9.920				
	3,0 m	kg	*4.700	4.420	*8.310	5.780	*9.740	7.910	*12.680	11.950				
	1,5 m	kg	*5.000	4.310	8.460	5.590	*10.990	7.560	*15.010	11.230				
	0,0 m	kg	*5.530	4.380	8.300	5.450	11.500	7.310	*16.130	10.860				
	-1,5 m	kg	*6.430	4.680	8.230	5.380	11.360	7.200	*16.140	10.750	*12.270	*12.270		
	-3,0 m	kg	8.130	5.340	8.270	5.420	11.370	7.210	*15.180	10.810	*18.780	*18.780		
-4,5 m	kg	*8.810	6.860			*9.630	7.380							

	6,0 m	kg	*6.710	5.970	*6.760	5.970	*8.130	*8.130						
	4,5 m	kg	*6.740	5.200	*8.160	5.900	*9.070	8.170	*11.010	*11.010				
	3,0 m	kg	*7.020	4.820	8.610	5.740	*10.310	7.820	*13.720	11.700				
	1,5 m	kg	7.020	4.690	8.440	5.580	*11.420	7.500	*15.700	11.090				
	0,0 m	kg	7.210	4.790	8.310	5.460	11.480	7.300	*16.310	10.840				
	-1,5 m	kg	7.840	5.170	8.280	5.430	11.400	7.230	*15.900	10.810	*12.990	*12.990		
	-3,0 m	kg	*9.240	6.060			*11.110	7.290	*14.550	10.920	*19.420	*19.420		
-4,5 m	kg													

	6,0 m	kg	*7.550	6.720			*8.980	8.330	*10.070	*10.070				
	4,5 m	kg	*7.520	5.740	8.720	5.840	*9.820	8.080	*12.300	12.270				
	3,0 m	kg	*7.810	5.290	8.590	5.730	*10.960	7.770	*14.990	11.470				
	1,5 m	kg	7.720	5.150	8.460	5.600	11.690	7.500						
	0,0 m	kg	7.990	5.300	8.380	5.530	11.530	7.360	*16.290	10.930				
	-1,5 m	kg	8.850	5.820			11.510	7.350	*15.430	10.980	*12.500	*12.500		
	-3,0 m	kg	*9.650	7.070			*10.320	7.480						
-4,5 m	kg													

* Belastningen er begrænset af den hydrauliske kapacitet, ikke af faren for at vælte. Vurderingerne er baseret på SAE-standard nr. J1097. Driftsbelastningen overskrider ikke 87% af den hydrauliske løftekapacitet eller 75% af tippelæsset. Den angivne løfteevne er baseret på løft alene med armen. Ved løft med ekstraudstyr installeret på armen skal vægten af ekstraudstyret trækkes fra de viste værdier.

PC290NLC-11 Monobom



A – Rækkevidde fra svingcenter

B – Højde på skovlkrug

C – Løftekapacitet

– Dimensionering over front

– Dimensionering over side

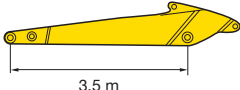
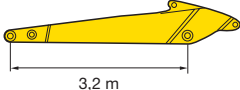
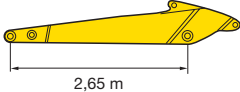
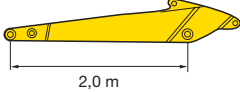
– Dimensionering ved maksimal rækkevidde

Med 600 mm sko

Vægte:

Med 2,0 og 2,65 m gravearm: skovlforbindelse og skovlcyliner: 390 kg

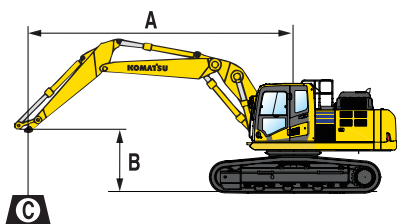
Med 3,2 og 3,5 m gravearm: skovlforbindelse og skovlcyliner: 363 kg

Armlængde	A				7,5 m		6,0 m		4,5 m		3,0 m		1,5 m	
	B													
 3,5 m	6,0 m	kg	*4.180	*4.180	*6.650	5.610								
	4,5 m	kg	*4.190	4.150	*7.390	5.480	*8.060	7.610						
	3,0 m	kg	*4.330	3.880	*8.090	5.290	*9.410	7.240	*12.090	10.880				
	1,5 m	kg	*4.610	3.770	8.350	5.090	*10.730	6.870	*14.580	10.130				
	0,0 m	kg	*5.080	3.820	8.170	4.930	11.320	6.600	*15.940	9.710	*7.970	*7.970		
	-1,5 m	kg	*5.880	4.050	8.070	4.850	11.160	6.460	*16.180	9.550	*12.210	*12.210	*8.090	*8.090
	-3,0 m	kg	*7.340	4.570	8.090	4.860	11.140	6.450	*15.440	9.570	*17.810	*17.810	*12.640	*12.640
-4,5 m	kg	*8.710	5.730			*10.170	6.570							
 3,2 m	6,0 m	kg	*4.550	*4.550	*6.830	5.550	*7.430	*7.430						
	4,5 m	kg	*4.550	4.310	*7.660	5.430	*8.420	7.540	*9.920	*9.920				
	3,0 m	kg	*4.700	4.020	*8.310	5.260	*9.740	7.180	*12.680	10.740				
	1,5 m	kg	*5.000	3.910	8.320	5.070	*10.990	6.830	*15.010	10.050				
	0,0 m	kg	*5.530	3.970	8.170	4.930	11.310	6.590	*16.130	9.690				
	-1,5 m	kg	*6.430	4.230	8.090	4.870	11.180	6.480	*16.140	9.580	*12.270	*12.270		
	-3,0 m	kg	8.000	4.830	8.130	4.900	11.190	6.490	*15.180	9.640	*18.780	18.540		
-4,5 m	kg	*8.810	6.200			*9.630	6.650							
 2,65 m	6,0 m	kg	*6.710	5.440	*6.760	5.450	*8.130	7.700						
	4,5 m	kg	*6.740	4.730	*8.160	5.370	*9.070	7.430	*11.010	*11.010				
	3,0 m	kg	*7.020	4.380	8.480	5.220	*10.310	7.090	*13.720	10.500				
	1,5 m	kg	6.910	4.260	8.300	5.060	*11.420	6.780	*15.700	9.910				
	0,0 m	kg	7.090	4.340	8.180	4.950	11.290	6.580	*16.310	9.670				
	-1,5 m	kg	7.710	4.680	8.140	4.920	11.210	6.520	*15.900	9.640	*12.990	*12.990		
	-3,0 m	kg	9.150	5.490			*11.110	6.570	*14.550	9.750	*19.420	18.810		
-4,5 m	kg													
 2,0 m	6,0 m	kg	*7.550	6.130			*8.980	7.590	*10.070	*10.070				
	4,5 m	kg	*7.520	5.230	8.590	5.320	*9.820	7.350	*12.300	11.060				
	3,0 m	kg	7.770	4.810	8.460	5.210	*10.960	7.040	*14.990	10.280				
	1,5 m	kg	7.600	4.680	8.320	5.090	11.510	6.780						
	0,0 m	kg	7.860	4.810	8.240	5.010	11.340	6.640	*16.290	9.760				
	-1,5 m	kg	8.700	5.270			11.330	6.630	*15.430	9.810	*12.500	*12.500		
	-3,0 m	kg	*9.650	6.400			*10.320	6.750						
-4,5 m	kg													

* Belastningen er begrænset af den hydrauliske kapacitet, ikke af faren for at vælte. Vurderingerne er baseret på SAE-standard nr. J1097. Driftsbelastningen overskrider ikke 87% af den hydrauliske løftekapacitet eller 75% af tippelæsset. Den angivne løfteevne er baseret på løft alene med armen. Ved løft med ekstraudstyr installeret på armen skal vægten af ekstraudstyret trækkes fra de viste værdier.

Løftekapacitet

PC290LC-11 2-DELT BOM



A – Rækkevidde fra svingcenter

B – Højde på skovlirkrog

C – Løftekapacitet

– Dimensionering over front

– Dimensionering over side

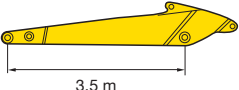
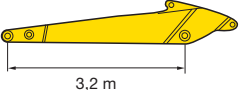
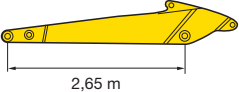
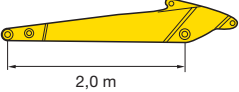
– Dimensionering ved maksimal rækkevidde

Med 600 mm sko

Vægte:

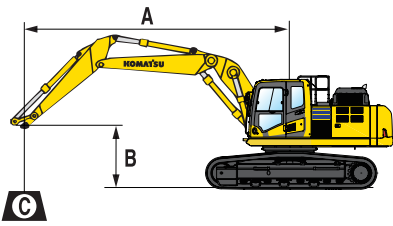
Med 2,0 og 2,65 m gravearm: skovforbindelse og skovcylinder: 390 kg

Med 3,2 og 3,5 m gravearm: skovforbindelse og skovcylinder: 363 kg

Armlængde	A				7,5 m		6,0 m		4,5 m		3,0 m		1,5 m	
	B													
 3,5 m	7,5 m	kg	*4.350	*4.350			*4.650	*4.650	*7.000	*7.000				
	6,0 m	kg	*4.100	*4.100			*6.850	6.050	*7.400	*7.400				
	4,5 m	kg	*4.000	*4.000	*3.300	*4.300	*7.950	5.950	*8.750	8.300	*9.000	*9.000		
	3,0 m	kg	*4.050	*4.050	*4.700	4.400	*8.600	5.750	*10.250	7.900	*13.300	11.250		
	1,5 m	kg	*4.250	4.100	5.000	4.300	8.400	5.550	*11.200	7.550	*14.500	11.150		
	0,0 m	kg	*4.550	4.150	*4.850	4.250	8.150	5.400	11.550	7.250	*15.450	10.800		
	-1,5 m	kg	*5.100	4.450			7.950	5.350	11.100	7.150	*14.400	9.700		
-3,0 m	kg							*10.350	7.200					
 3,2 m	7,5 m	kg	*4.750	*4.750					*7.550	*7.550				
	6,0 m	kg	*4.450	*4.450			*7.100	6.000	*8.100	*8.100	*7.650	*7.650		
	4,5 m	kg	*4.350	*4.350			*8.350	5.900	*9.500	8.250	*10.650	*10.650		
	3,0 m	kg	*4.400	4.300	*3.850	4.350	8.600	5.700	*10.550	7.850	*13.750	11.100		
	1,5 m	kg	*4.550	4.250	*4.450	4.300	8.350	5.550	*11.400	7.500	*14.800	11.050		
	0,0 m	kg	*4.950	4.350			8.150	5.400	11.500	7.250	*15.550	10.800		
	-1,5 m	kg	*5.550	4.650			7.950	5.350	11.100	7.150	*13.700	9.750		
-3,0 m	kg													
 2,65 m	7,5 m	kg	*7.150	*7.150					*9.250	8.450	*9.800	*9.150		
	6,0 m	kg	*6.650	5.850			*7.050	5.900	*9.350	8.400	*10.200	*9.500		
	4,5 m	kg	*6.500	5.100			8.800	5.850	*10.050	8.150	*12.450	*11.600		
	3,0 m	kg	*6.650	4.750			8.600	5.700	*11.000	7.550	*14.600	11.600		
	1,5 m	kg	*6.950	4.650			8.500	5.550	11.700	7.450				
	0,0 m	kg	7.250	4.750			8.450	5.450	11.550	7.300	*15.450	10.850		
	-1,5 m	kg					8.650	5.450	*11.100	7.250	*13.700	9.800		
-3,0 m	kg													
 2,0 m	7,5 m	kg	*8.200	*8.200							*11.100	*10.300		
	6,0 m	kg	*7.450	6.650					*10.050	8.250	*11.750	*10.950		
	4,5 m	kg	*7.200	5.650			*8.550	5.750	*10.650	8.000	*13.500	11.400		
	3,0 m	kg	*7.300	5.250			8.600	5.650	*11.500	7.700				
	1,5 m	kg	*7.650	5.100			8.450	5.550	11.650	7.450				
	0,0 m	kg	8.050	5.300			8.400	5.500	11.600	7.350	*15.050	10.900		
	-1,5 m	kg							*10.600	7.350				
-3,0 m	kg													

* Belastningen er begrænset af den hydrauliske kapacitet, ikke af faren for at vælte. Vurderingerne er baseret på SAE-standard nr. J1097. Driftsbelastningen overskrider ikke 87% af den hydrauliske løftekapacitet eller 75% af tippelæsset. Den angivne løfteevne er baseret på løft alene med armen. Ved løft med ekstraudstyr installeret på armen skal vægten af ekstraudstyret trækkes fra de viste værdier.

PC290NLC-11 2-DELT BOM



- A – Rækkevidde fra svingcenter
- B – Højde på skovlkrog
- C – Løftekapacitet

- Dimensionering over front
 - Dimensionering over side
 - Dimensionering ved maksimal rækkevidde
- Med 700 mm sko

Vægte:

Med 2,0 og 2,65 m gravearm: skovlforbindelse og skovlcylinder: 390 kg

Med 3,2 og 3,5 m gravearm: skovlforbindelse og skovlcylinder: 363 kg

Armlængde	A		7,5 m		6,0 m		4,5 m		3,0 m		1,5 m	
	B											
	7,5 m	kg	*4.350	*4.350		*4.650	*4.650	*7.000	*7.000			
	6,0 m	kg	*4.100	*4.100		*6.850	5.600	*7.400	*7.400			
	4,5 m	kg	*4.000	*4.000	*3.300	4.100	*7.950	5.500	*8.750	7.650	*9.000	*9.000
	3,0 m	kg	*4.050	3.850	*4.700	4.050	*8.600	5.300	*10.250	7.300	*13.300	10.250
	1,5 m	kg	*4.250	3.750	5.000	3.950	8.400	5.100	*11.200	6.900	*14.500	10.100
	0,0 m	kg	*4.550	3.800	*4.850	3.900	8.150	4.950	11.550	6.650	*15.450	9.800
	-1,5 m	kg	*5.100	4.100			7.950	4.900	11.100	6.500	*14.400	8.750
-3,0 m	kg							*10.350	6.550			
	7,5 m	kg	*4.750	*4.750				*7.550	*7.550			
	6,0 m	kg	*4.450	*4.450		*7.100	5.550	*8.100	7.850	*7.650	*7.650	
	4,5 m	kg	*4.350	4.250		*8.350	5.450	*9.500	7.600	*10.650	*10.650	
	3,0 m	kg	*4.400	4.000	*3.850	4.000	8.600	5.250	*10.550	7.200	*13.750	10.100
	1,5 m	kg	*4.550	3.900	*4.450	3.950	8.350	5.100	*11.400	6.850	*14.800	10.050
	0,0 m	kg	*4.950	4.000			8.150	4.950	11.500	6.650	*15.550	9.800
	-1,5 m	kg	*5.550	4.250			7.950	4.900	11.100	6.550	*13.700	8.800
-3,0 m	kg											
	7,5 m	kg	*7.150	6.800				*9.250	7.800	*9.800	*9.800	
	6,0 m	kg	*6.650	5.400		*7.050	5.450	*9.350	7.750	*10.200	*9.500	
	4,5 m	kg	*6.500	4.700		8.800	5.400	*10.050	7.500	*12.450	10.700	
	3,0 m	kg	*6.650	4.350		8.600	5.200	*11.000	7.150	*14.600	10.500	
	1,5 m	kg	*6.950	4.250		8.500	5.100	11.700	6.850			
	0,0 m	kg	7.250	4.400		8.450	5.000	11.550	6.650	*15.450	9.800	
	-1,5 m	kg				8.650	5.000	*11.100	6.650	*13.700	8.900	
-3,0 m	kg											
	7,5 m	kg	*8.200	8.150						*11.100	*10.300	
	6,0 m	kg	*7.450	6.100				*10.050	7.600	*11.750	*10.950	
	4,5 m	kg	*7.200	5.200		*8.550	5.300	*10.650	7.350	*13.500	10.400	
	3,0 m	kg	*7.300	4.800		8.600	5.200	*11.500	7.050			
	1,5 m	kg	*7.650	4.700		8.450	5.100	11.650	6.800			
	0,0 m	kg	8.050	4.850		8.400	5.050	11.600	6.700	*15.050	9.900	
	-1,5 m	kg						*10.600	6.750			
-3,0 m	kg											

* Belastningen er begrænset af den hydrauliske kapacitet, ikke af faren for at vælte. Vurderingerne er baseret på SAE-standard nr. J1097. Driftsbelastningen overskrider ikke 87% af den hydrauliske løftekapacitet eller 75% af tippelæsset. Den angivne løfteevne er baseret på løft alene med armen. Ved løft med ekstraudstyr installeret på armen skal vægten af ekstraudstyret trækkes fra de viste værdier.

Standard- og ekstraudstyr

MOTOR

Komatsu SAA6D107E-3 turboladet common rail højtryksindsprøjtningens dieselmotor	●
Overholder EUs Stage V regulativerne	●
Ventilator af sugetypen med kølersvingskærm	●
Automatisk opvarmningssystem til motoren	●
Motor-overophednings beskyttelses system	●
Kontrolviser til brændstof	●
Tomgangsautomatik-funktion	●
Justerbar tomgangsnedlukning	●
Motornøglestop	●
Motortændingen kan blive sikret med en adgangskode efter anmodning	●
Generator 24 V / 90 A	●
Startmotor 24 V / 5,5 kW	●
Batterier 2x12 V / 180 Ah	●

HYDRAULIKSYSTEM

Elektronisk lukket center belastningsføler (E-CLSS) hydraulisk system (HydrauMind)	●
Fælles styresystem (PEMC) for pumpe og motor	●
Valgsystem for 6-trinsarbejdsfunktion; energifunktion, økonomifunktion, nedbryderfunktion, udstyrenergi- og udstyrøkonomifunktion og løfte/Fine Operation funktion	●
PowerMax funktion	●
PPC håndledsbetjeningsgreb til gravearm, bom, skovl og sving med glidende proportional styring for redskab og 3 ekstra knapper	●
Forberedt til hydraulisk hurtigskifte	●
Ekstra hydrauliske kredsløb	○
Tool control (integreret styring af flow og tryk på aux hydraulik) (KIAC)	○

KØREMOTOR OG BREMSE

Hydrostatisk, 3-trins køresystem med automatisk skift og sludrev af planetgeartypen samt hydrauliske køre- og parkeringsbremser	●
PPC betjeningsgreb og pedaler til styring og kørsel	●

UNDERVOGN

Underrulle beskyttelse	●
Kraftig bundplade i center af undervogn	●
600, 700, 800, 850 mm tre-kams skoplade	○
Fuld underrulle beskyttelse	○

FØRERKABINE

SpaceCab™ med forstærket sikkerhed; højt tryk og tætforseglet hypertykflydende monteret førerkabine med tonet sikkerhedsglasvinduer, stort tagvindue med solskærm, optrækkelig forrude med låseanordning, aftageligt nederste vindue, forrudevinduesvisker med sporadisk funktion, solskærm, cigarettænder, askebæger, bagagehylde, gulvmatte	●
Opvarmet, luftaffjedret sæde med lændestøtte og høj ryg, højdejusterbare armlæn monteret med konsol samt udtrækkelig sikkerhedssele	●
Automatisk klimakontrol-system	●
12/24 V strømudtag	●
Drikkeholder og bladstativ	●
Varme- og køleboks	●
Radio	●
AUX indgang (MP3 stik)	●
Nederste vinduesvisker	○
Regnskærm (ikke med OPG)	○

SERVICE OG VEDLIGEHOLDELSE

Automatisk afluftning af brændstoffledning	●
Luftrensere med dobbelt elementtype med støvindikator og automatisk støvudsuger	●
KOMTRAX – Komatsu trådløst overvågningssystem (3G)	●
Komatsu CARE™ – Serviceprogram inkluderet	●
Multi-funktionsfarvemonitor, der er videokompatibel, med system til styring og overvågning af maskinens udstyr (EMMS) og effektivitetsvejledning	●
Værktøjssæt	●
Servicepunkter	○
Automatisk smøresystem	○

ARBEJDSUDSTYR

Monobom	○
2-delt bom	○
Skovlophæng med løfteøje	○
Arme på 2,0 m; 2,65 m; 3,2 m; 3,5 m	○
Komatsu skovle	○
Komatsu hammer	○

SIKKERHEDSUDSTYR

KomVision kamerasytem	●
Elektrisk horn	●
Advarselsindikator for overbelastning	●
Kørealarm	●
Sikkerhedsventiler til bom	●
Store håndlister, bagudrettede spejle	●
Batterihovedafbryder	●
ROPS i overensstemmelse med ISO12117-2:2008	●
Nødstop	●
Sikkerhedssele advarselsindikator	●
System til registrering af neutralstilling	●
Sikkerhedsventil til arm	●
OPG niveau II frontrudegitter, med hængsler	○
OPG niveau II taggitter	○

LYGTER

Arbejdslys: 2 overvognsramme, 1 bom (t.v.)	●
Ekstra arbejdslys: 4 kabineloft (foran), 1 kabineloft (bagerst), 1 bom (t.h.), 1 kontravægt (bagerst), rotorblink	○
LED arbejdslygter: 2 på rammen (halogen), 2 bom (LED, t.v. og t.h.), 2 løftecylinder (LED), 4 kabineloft (LED, foran), 1 på kabinetag (halogen, bagerst), 2 kontravægt (halogen, bagerst), 1 højre side af maskinen (halogen), rotorblink	○

ANDET UDSTYR

Standard kontravægt	●
Fjernbetjent smøring af svingcirkel og stifter	●
Elektrisk tankningspumpe med automatisk slukkefunktion	●
Bio-olie i hydrauliksystem	○
Speciallakering	○

Andet udstyr på forespørgsel

- standardudstyr
- ekstraudstyr

Den lokale Komatsu-partner:

KOMATSU

**Komatsu Europe
International N.V.**

Mechelsesteenweg 586
B-1800 VILVOORDE (BELGIUM)
Tel. +32-2-255 24 11
Fax +32-2-252 19 81
www.komatsu.eu

UDASS17407 04/2019

KOMATSU is a trademark of Komatsu Ltd. Japan.